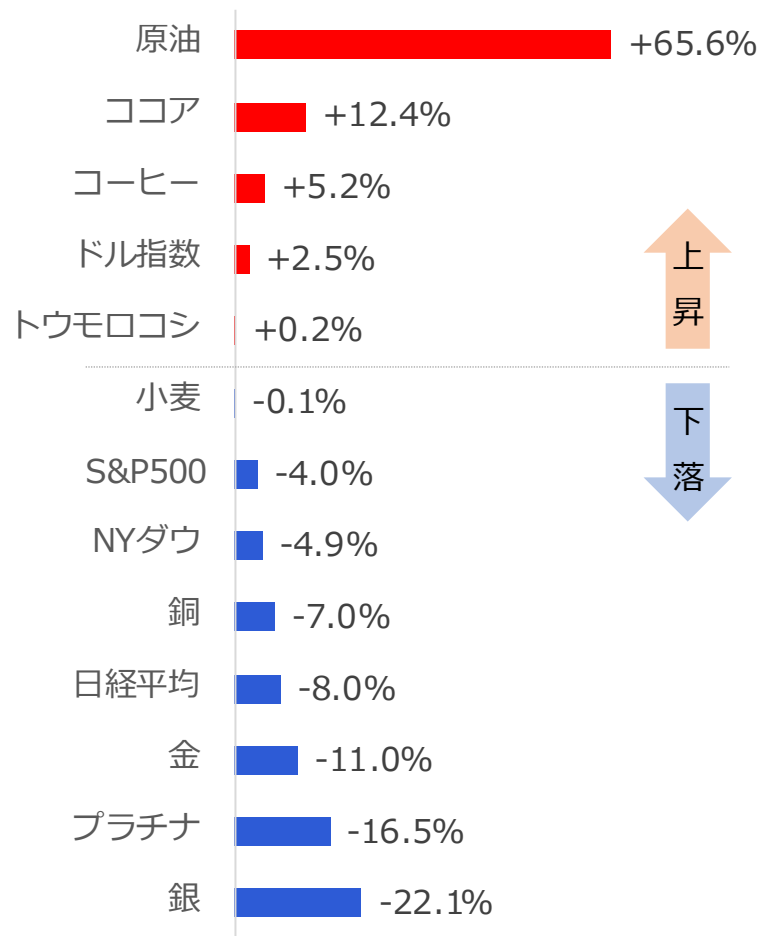


● 主要銘柄の騰落率

2026年2月27日終値と
4月6日 日本時間午前11時ごろを比較

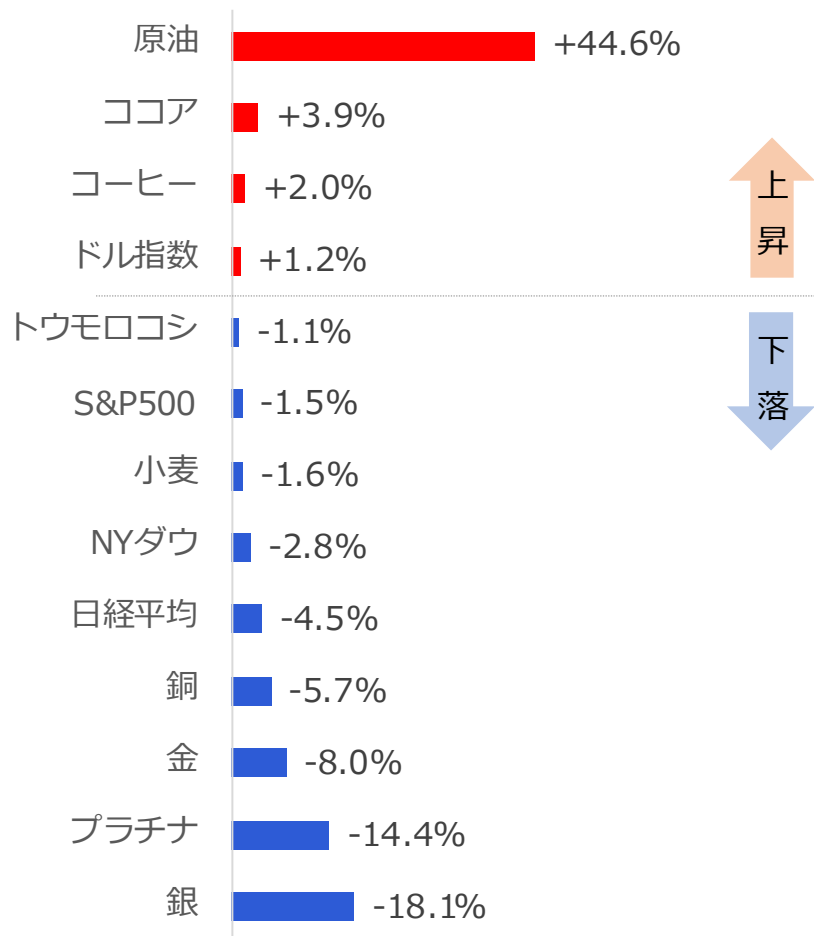
0% 20% 40% 60% 80%



上昇
下落

2026年2月27日終値と
4月8日 日本時間午前11時ごろを比較

0% 20% 40% 60% 80%

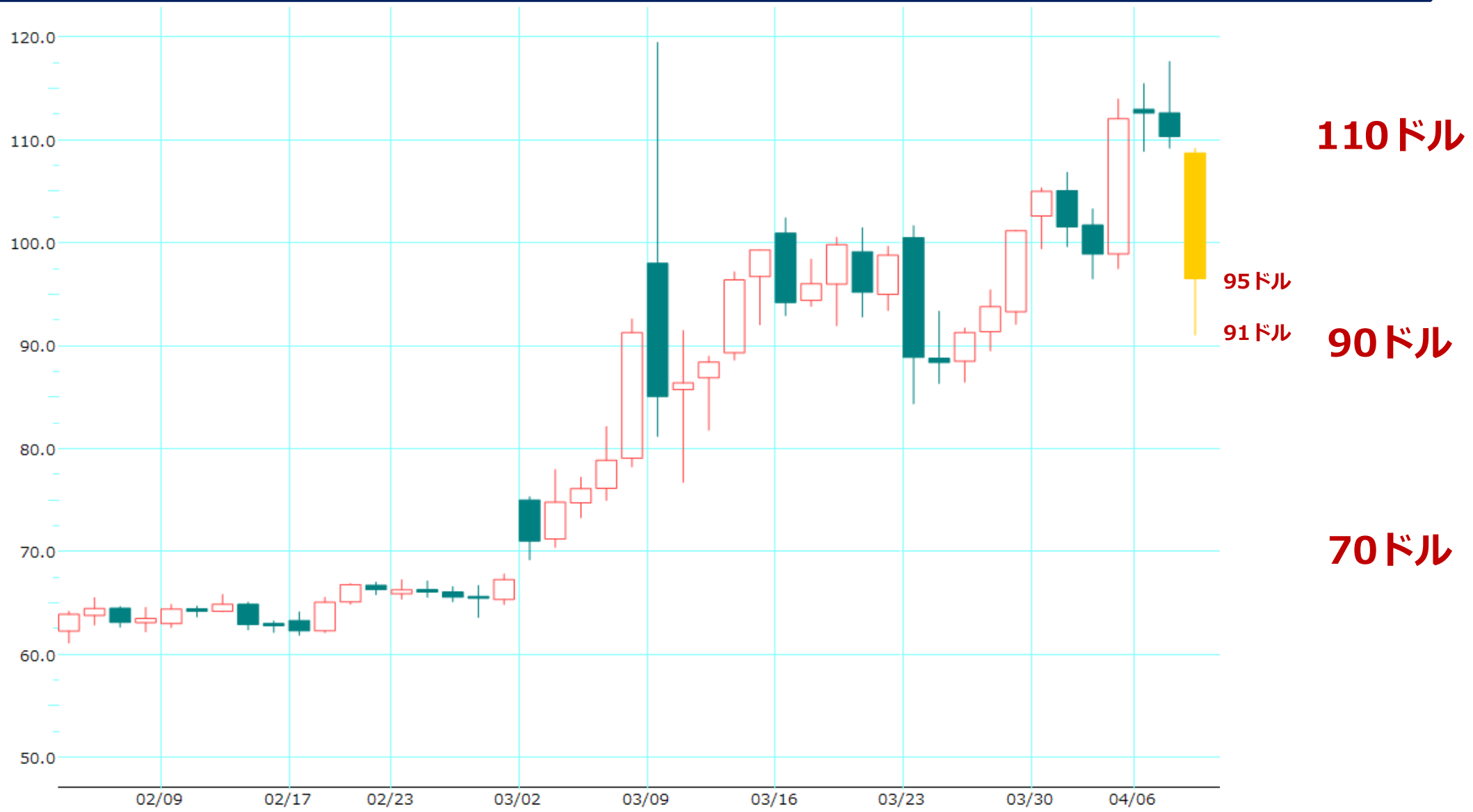


上昇
下落

出所：Investing.comのデータをもとに筆者作成

懸念で上昇した銘柄の上昇率が低下、下落した銘柄の下落率が低下。

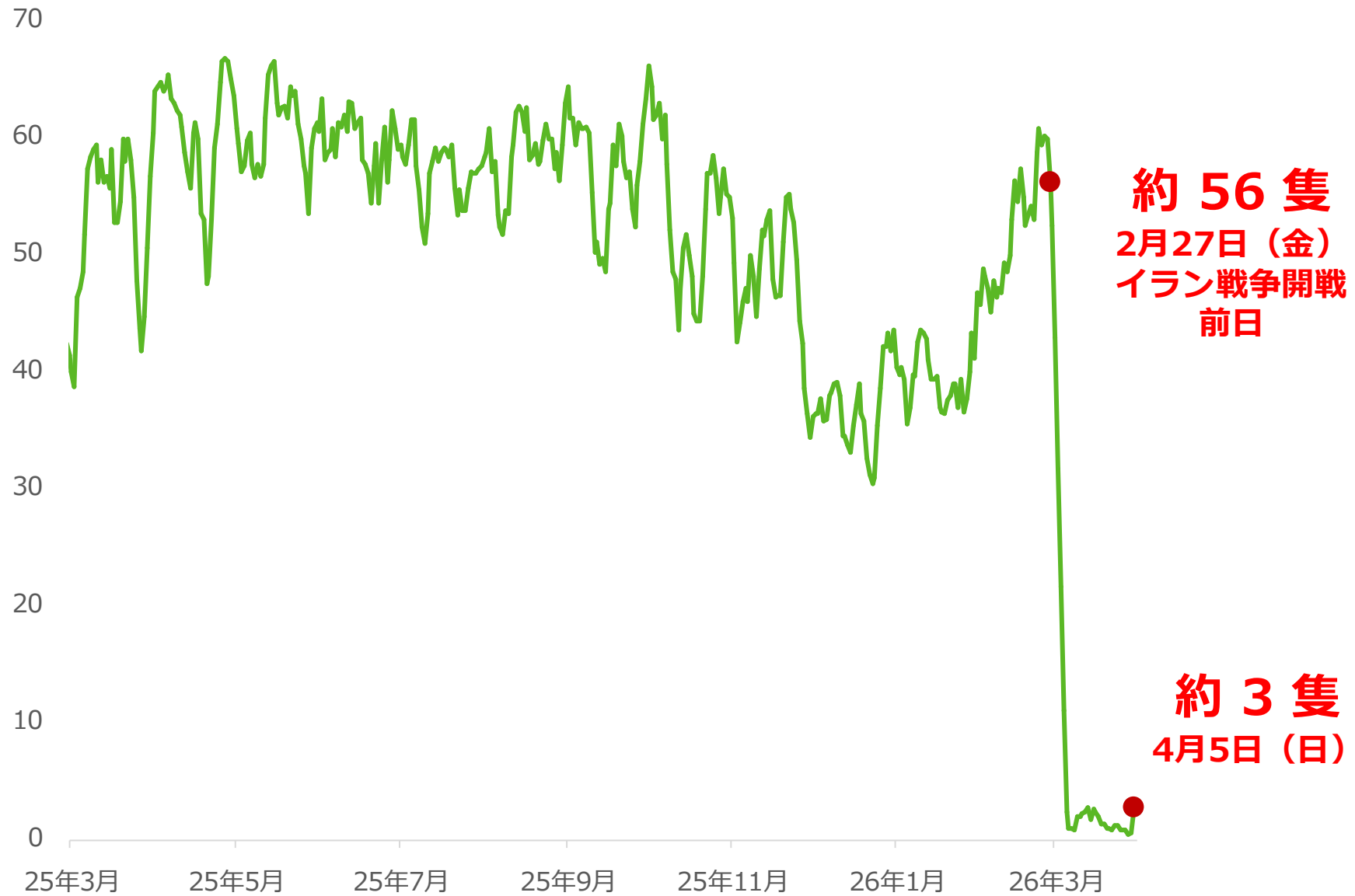
● WTI原油先物（期近）日足 単位：ドル/バレル



出所：マーケット・スピードIIデータより筆者作成

急落したが、下げ止まり感もある。今後は、幅広いレンジが想定される。

● ホルムズ海峡を通過したタンカーの数（過去5日平均） 単位：隻



出所：IMF「Port Watch」のデータより筆者作成

「ホルムズ海峡のタンカーの航行数」が、情勢鎮静化の指標になり得る。

● 今後の注目点

- **イスラエルがイランを攻撃するかどうか**
- **損傷した石油関連施設・港の普及時間**
- **ホルムズ海峡封鎖リスクが常態化するかどうか**

出所：筆者作成

停戦の合意はできたが、終戦までのハードルは高い。終戦後もリスクは残る。