

マーケット・テラス資料

2026年5月15日

株式会社インベストラスト
国際テクニカルアナリスト連盟
国際検定テクニカルアナリスト
福永博之

おことわり

本資料に記載されている事項は証券投資に関する情報の提供を目的としたものであり、勧誘を目的としたものではありません。本資料の解説は一般的な解釈・通説を紹介したもので、その内容通りに投資したとしても投資収益があげられるとは限りません。

最終的な投資決定は、お客様ご自身の判断でなさるようお願いいたします。

なお、予告なしに内容が変更または廃止される場合がありますので、あらかじめご承知おきください。

本資料に掲載されている内容の著作権は、原則として弊社に帰属します。著作権法により、弊社に無断で転用、複製、転売等することはできません。但し、個別に条件が提示されている場合は、当該条件が優先するものとします。

N T 倍率の推移と現状分析

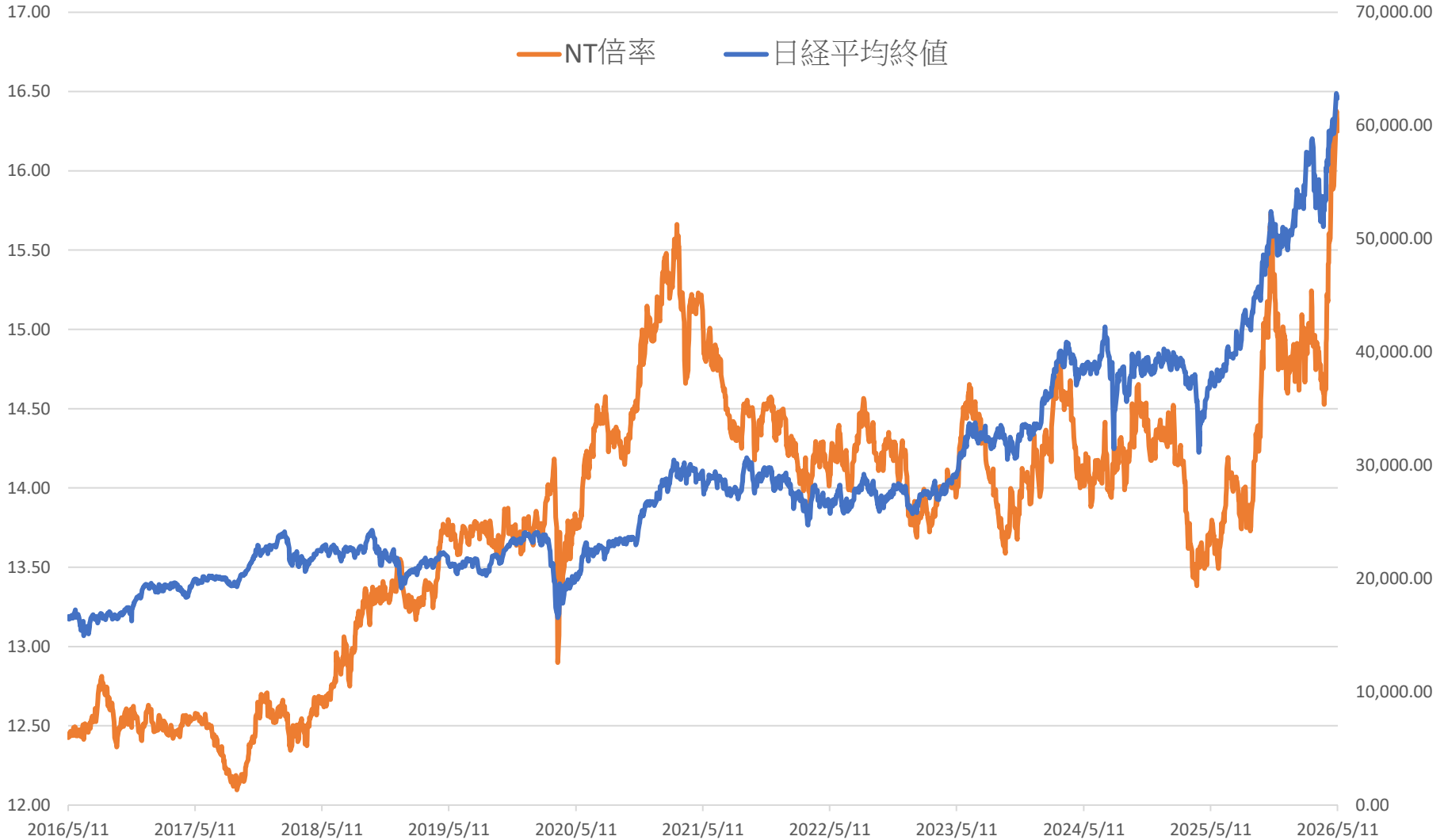
- N T 倍率とは？
 - 日経平均株価 ÷ T O P I X (倍)
- N T 倍率の推移
- N T 倍率と日経平均の推移
- N T 倍率とエンベロップ 1
- N T 倍率とエンベロップ 2 (直近を拡大)
- まとめ
 - N T 倍率は上昇傾向が顕著
 - 水準だけを追いかけたのではピークは分からない
 - 2020年以降の乖離率(25日)は±7%
 - 7%に到達(4月27日)
 - 4月27日以降、縮小傾向

※以下、すべて5月11日現在

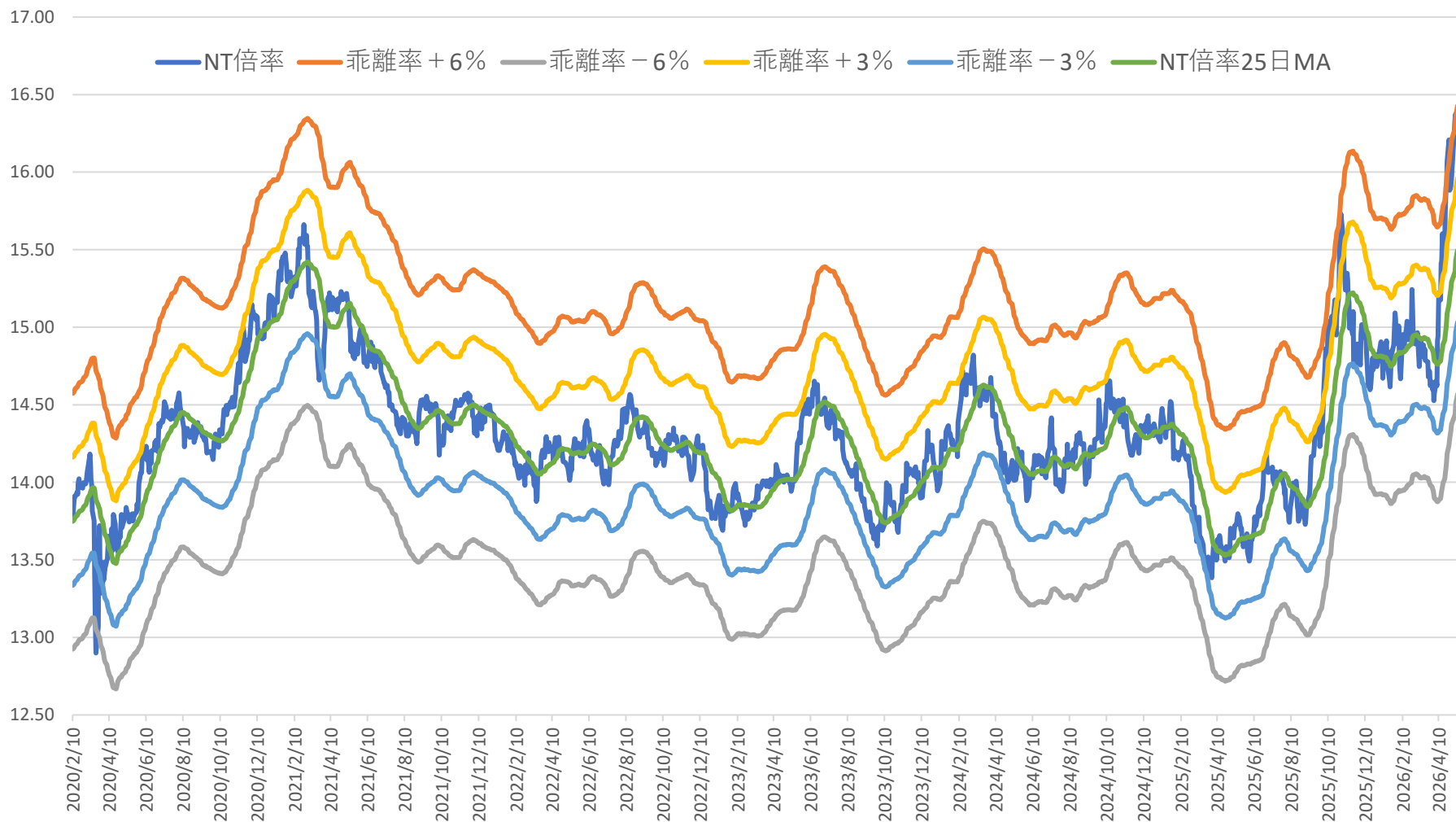
NT倍率



NT倍率と日経平均の推移



NT倍率25日MAとエンベロープ



NT倍率25日MAとエンベロープ

