

日銀は6月利上げ、国債買入額月2兆円 —FRBの次のアクションは利下げか利上げか—

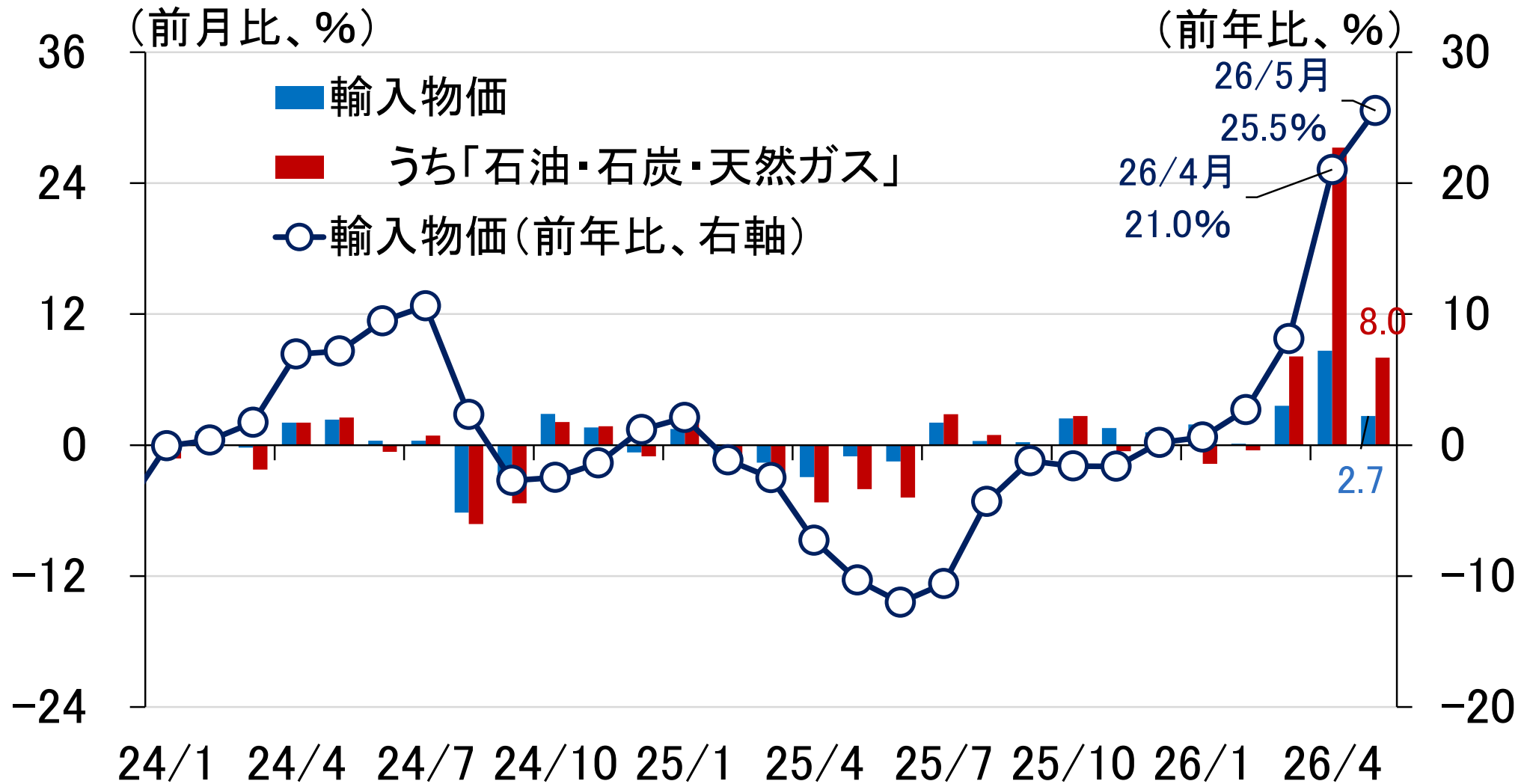
2026年6月17日

愛宕伸康

楽天証券経済研究所

所長兼チーフエコノミスト

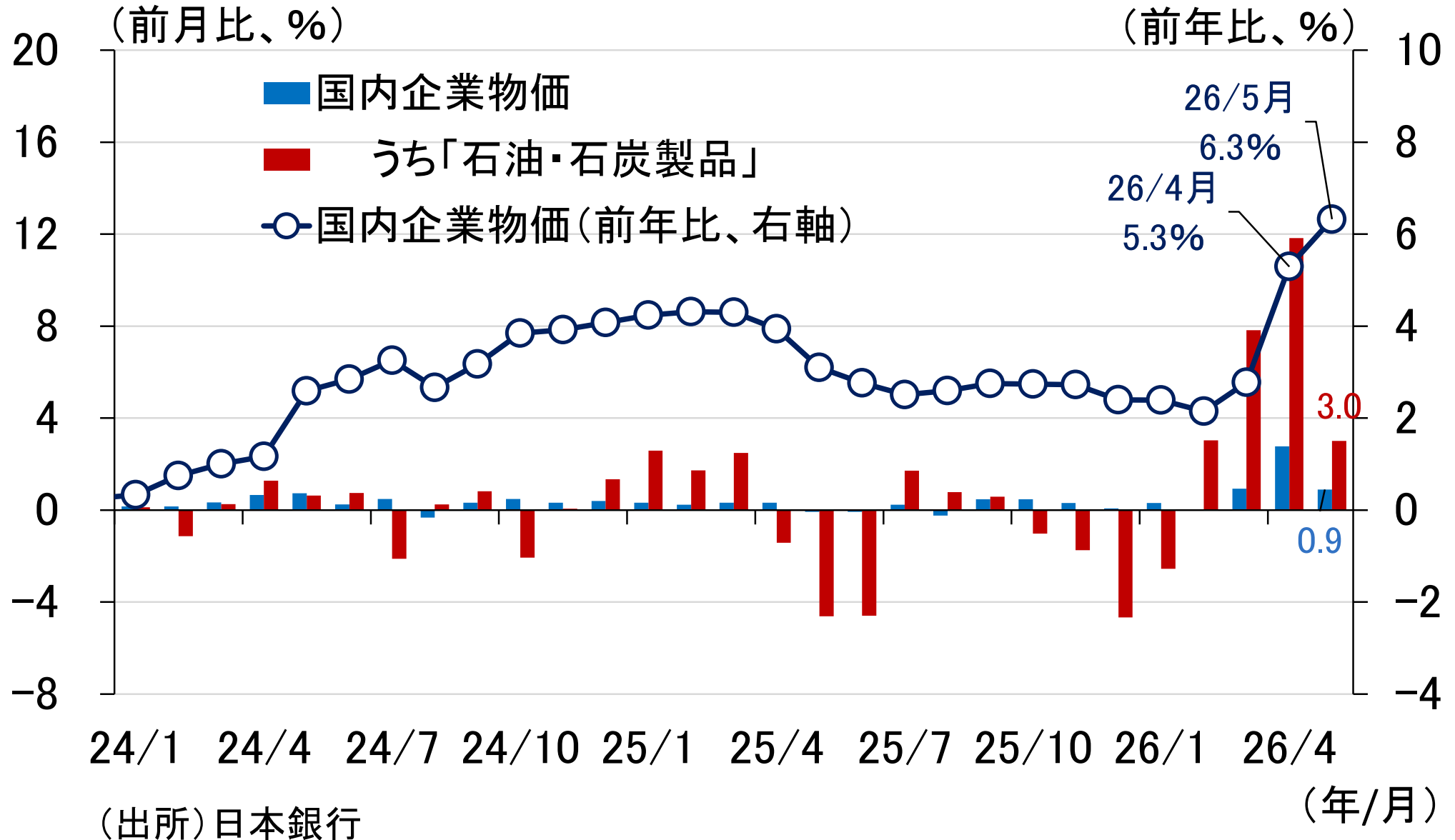


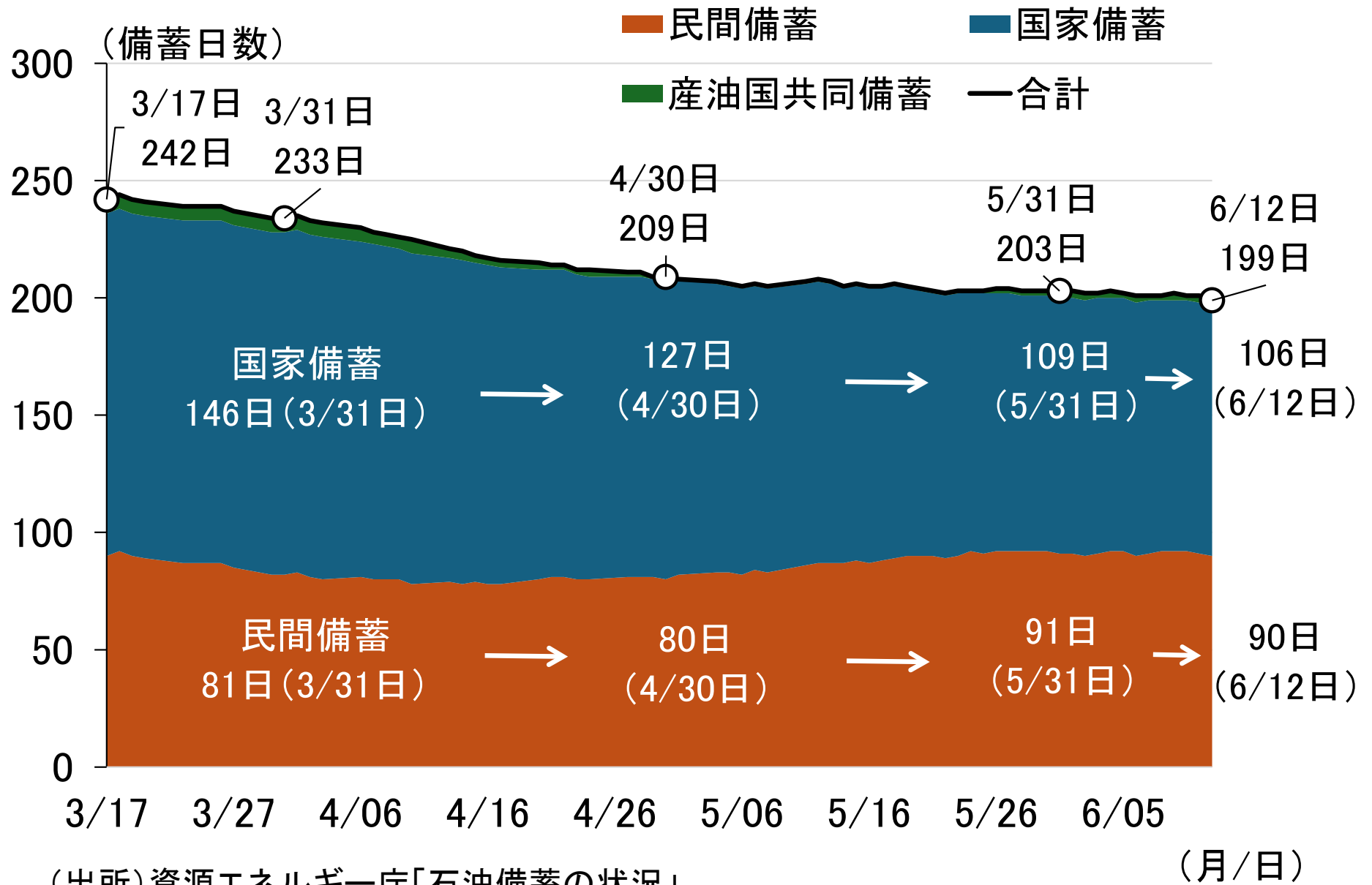


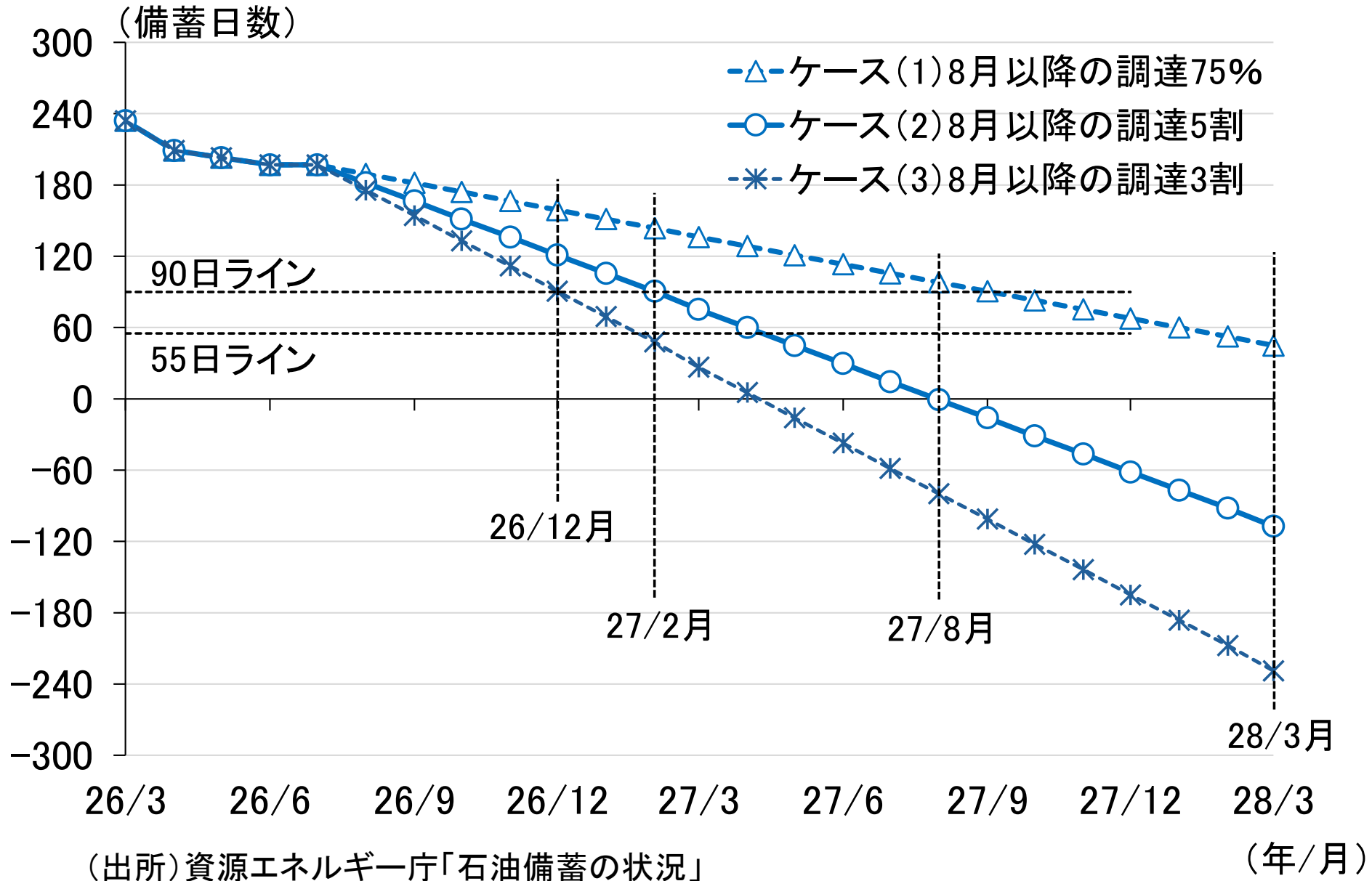
(注)円ベース。

(出所)日本銀行

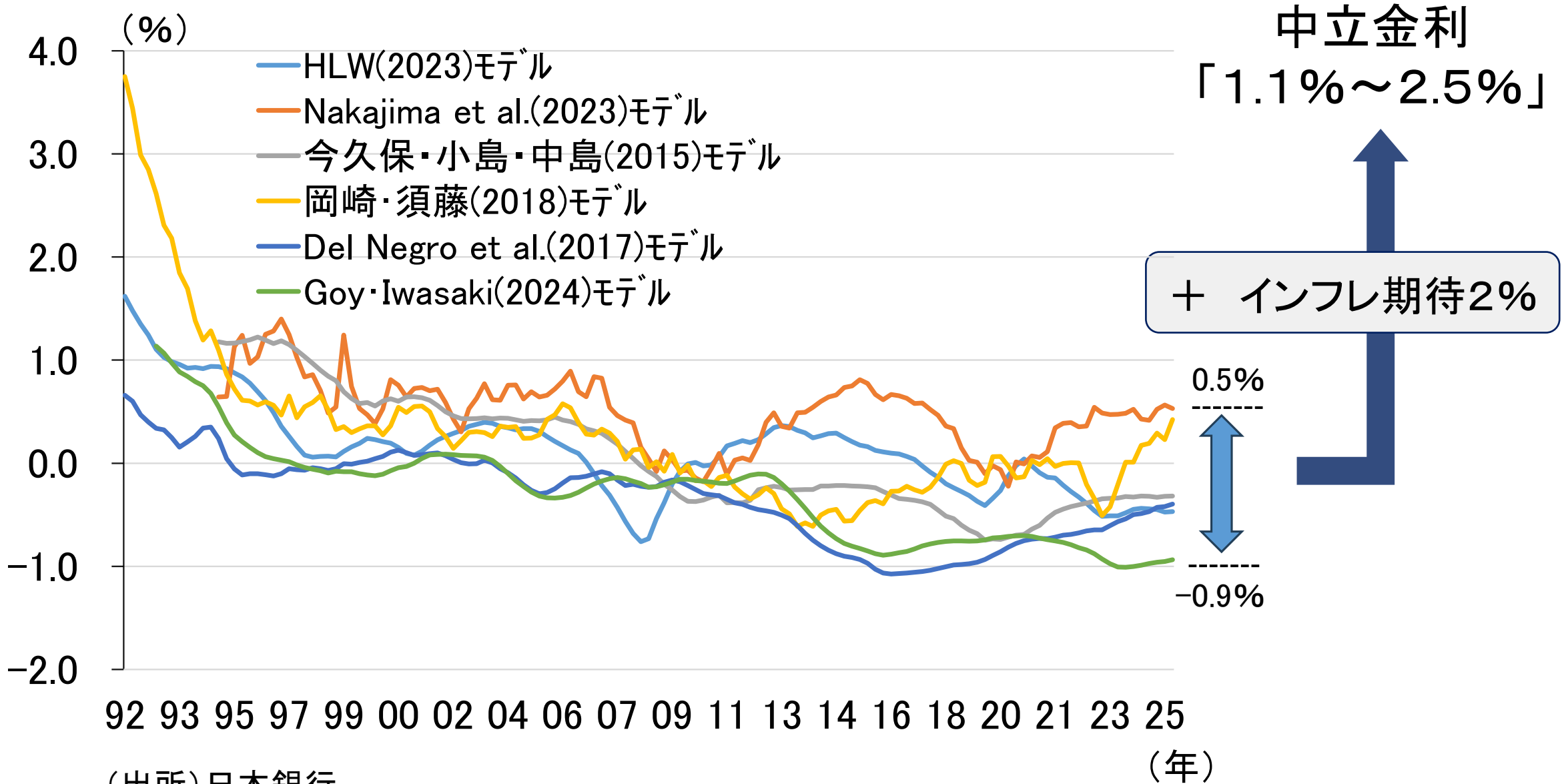
(年/月)







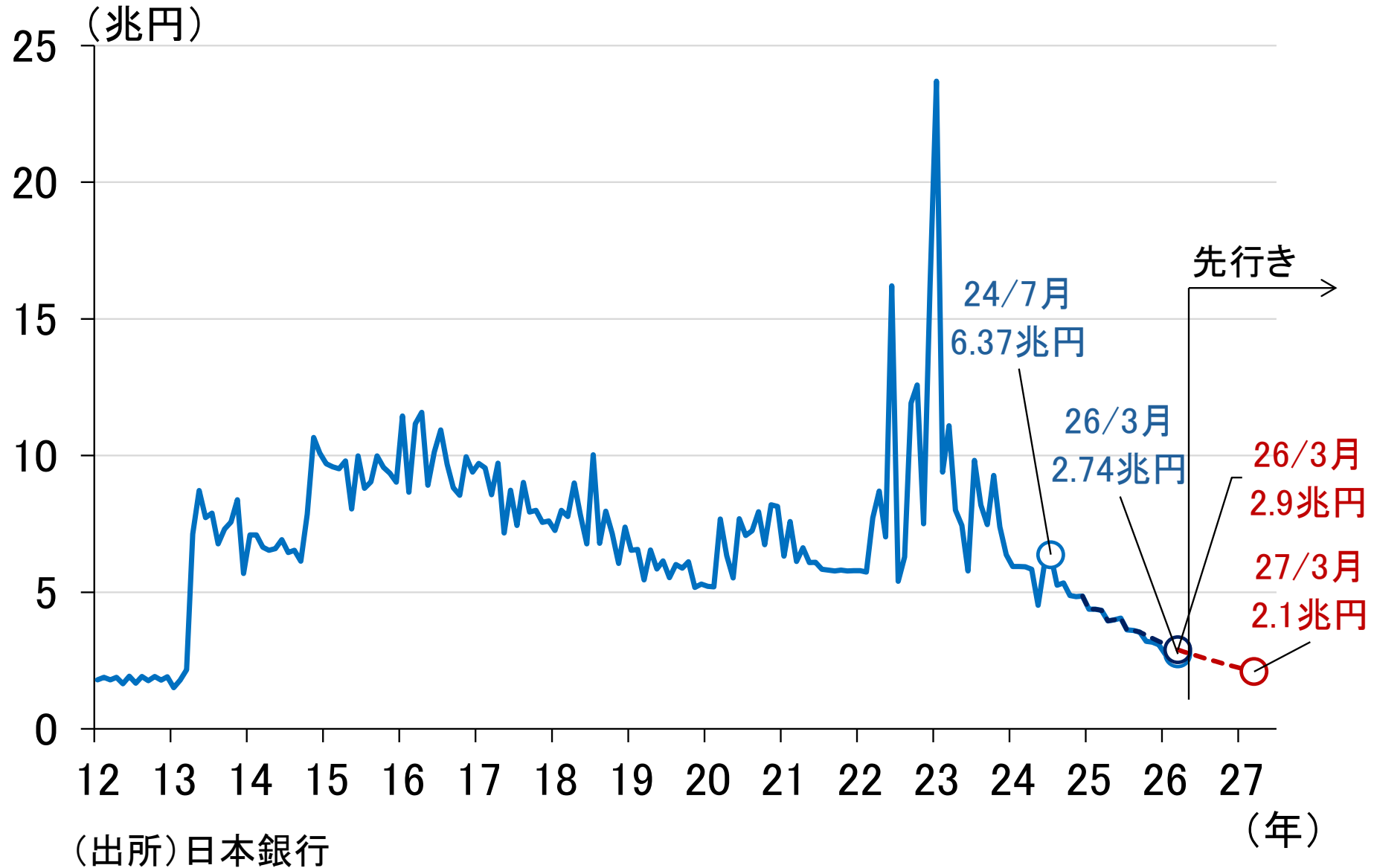
- 原油価格上昇を起点とする価格転嫁のスピードはこれまでよりも速く、かつ、幅広い品目の値上げに波及しやすくなっている可能性が高い。
- 代替調達や家計への所得移転といった様々な取り組みが進んでいけば、先行きの景気下振れリスクを最小限に抑えることができる。
- 日本銀行としては、経済の下振れリスクを意識しつつも、物価上昇率が大きく上振れていくリスクが顕在化し、それがその後の経済に悪影響を及ぼすことを、より警戒する必要がある。
- 仮に不透明な状況が続くとしても、先行き、経済の下振れリスクに比べて、物価の上振れリスクが高まると判断される場合には、・・・利上げの是非についてしっかりと議論する必要がある。

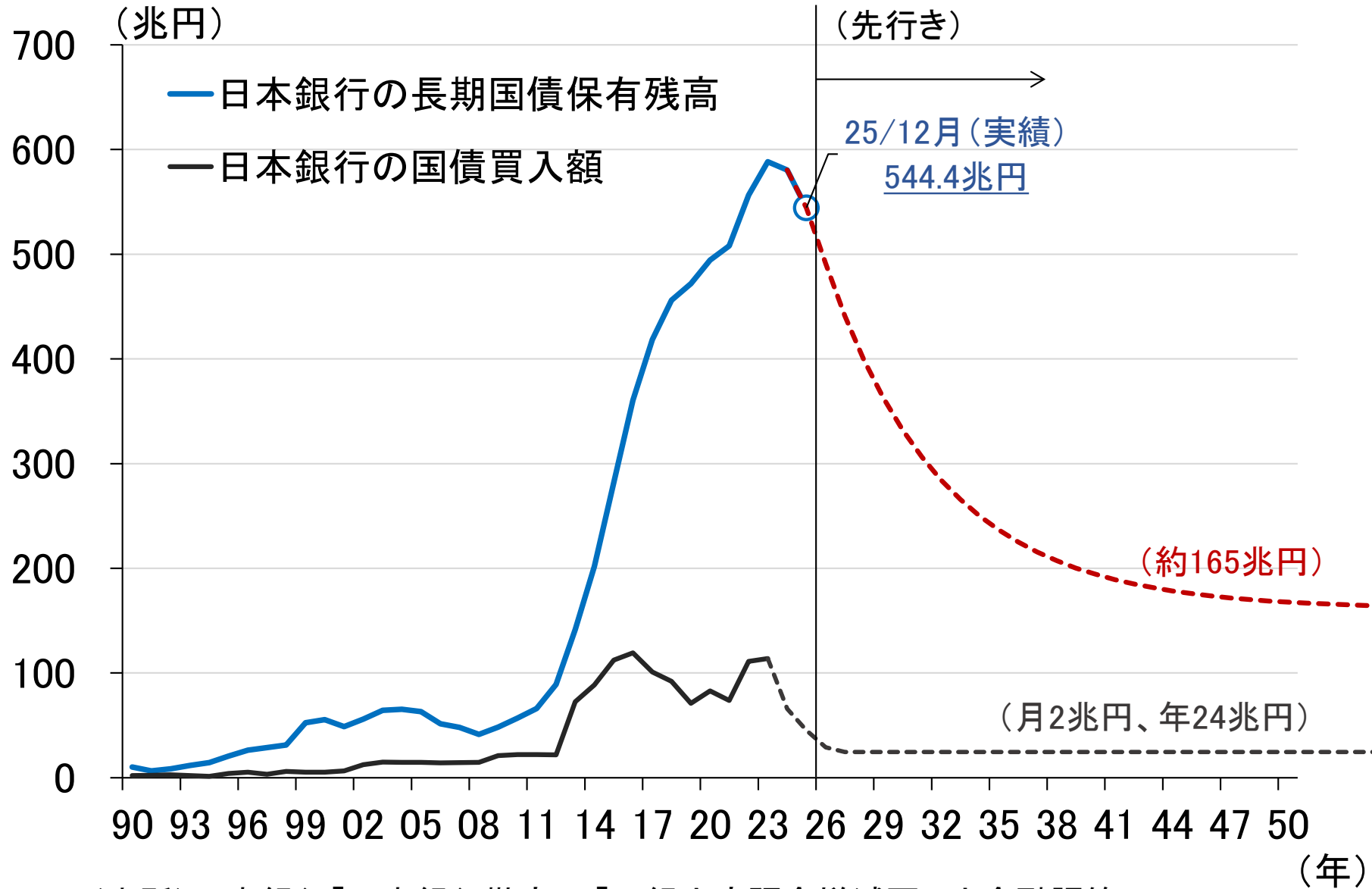




(注)シャドーは日本の景気後退期。

(出所) Bloomberg



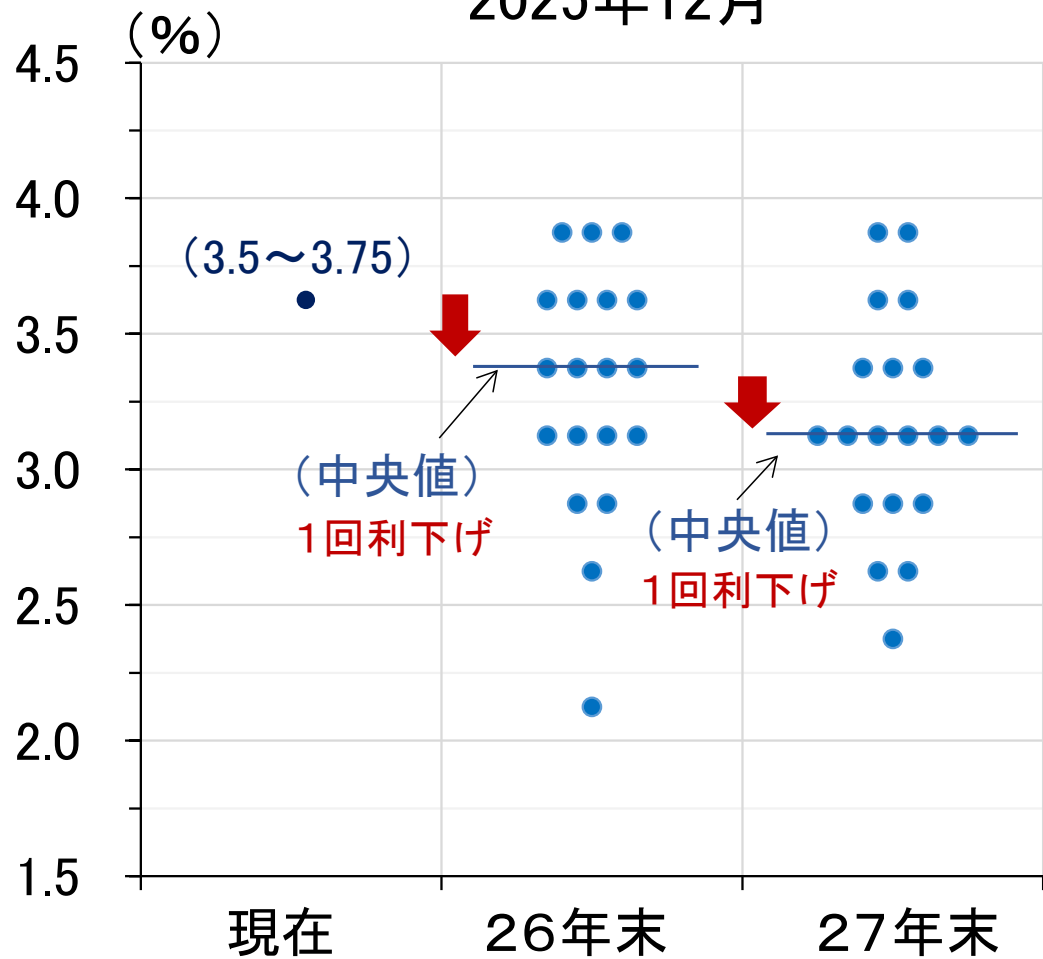


(出所) 日本銀行「日本銀行勘定」、「日銀当座預金増減要因と金融調節」

資産(兆円)		負債および純資産(兆円)	
金地金	0.4	発行銀行券	116.3
現金	0.4	当座預金	459.7
国債	530.9	その他預金	49.7
CP等	0.0	政府預金	2.2
社債	2.2	引当金勘定	10.6
ETF	37.1	資本金	1億円
J-REIT	0.7	準備金	3.8
貸出金	77.7		
外国為替	12.3		
合計	663.0	合計	663.0

(出所)日本銀行、楽天証券経済研究所作成

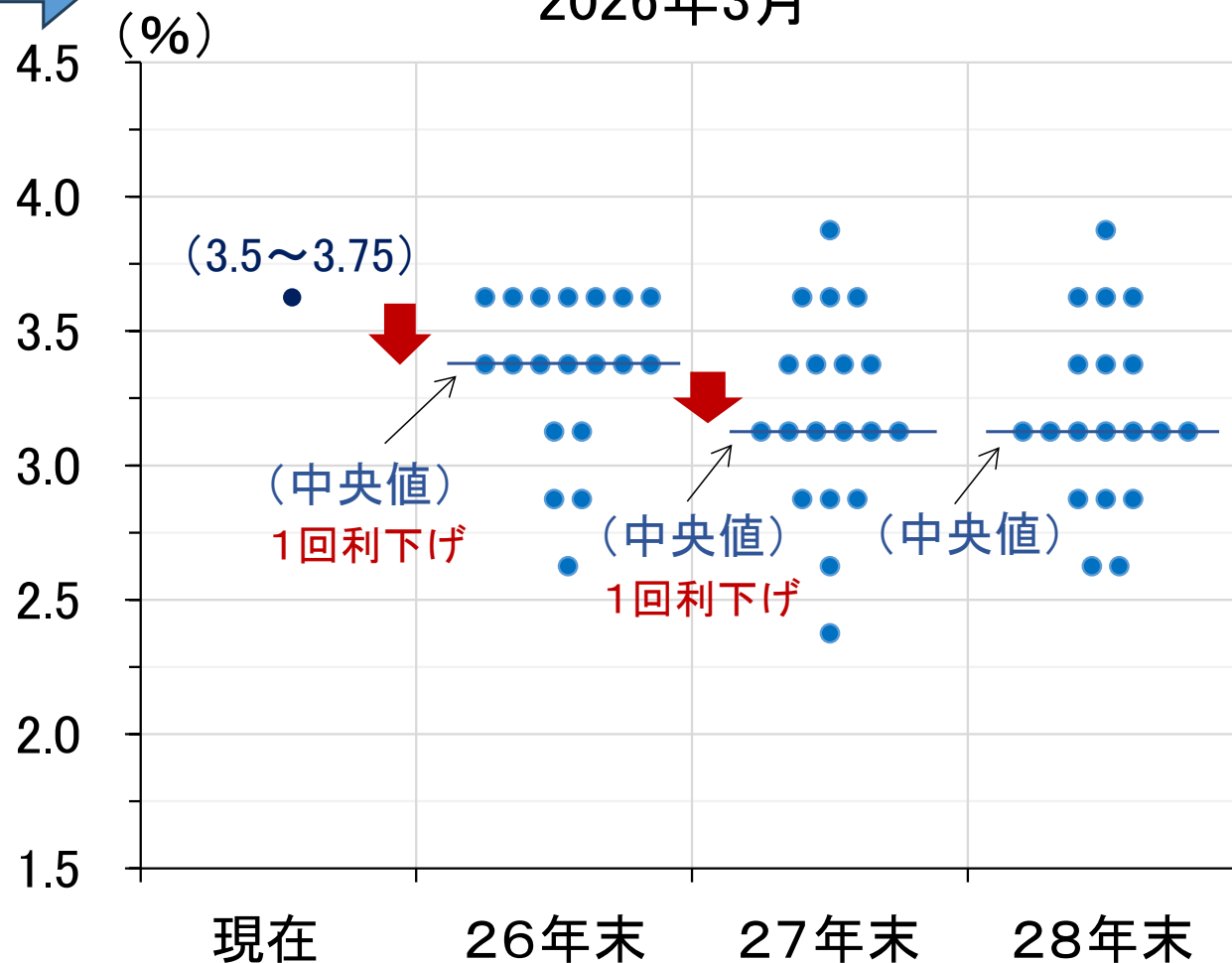
2025年12月

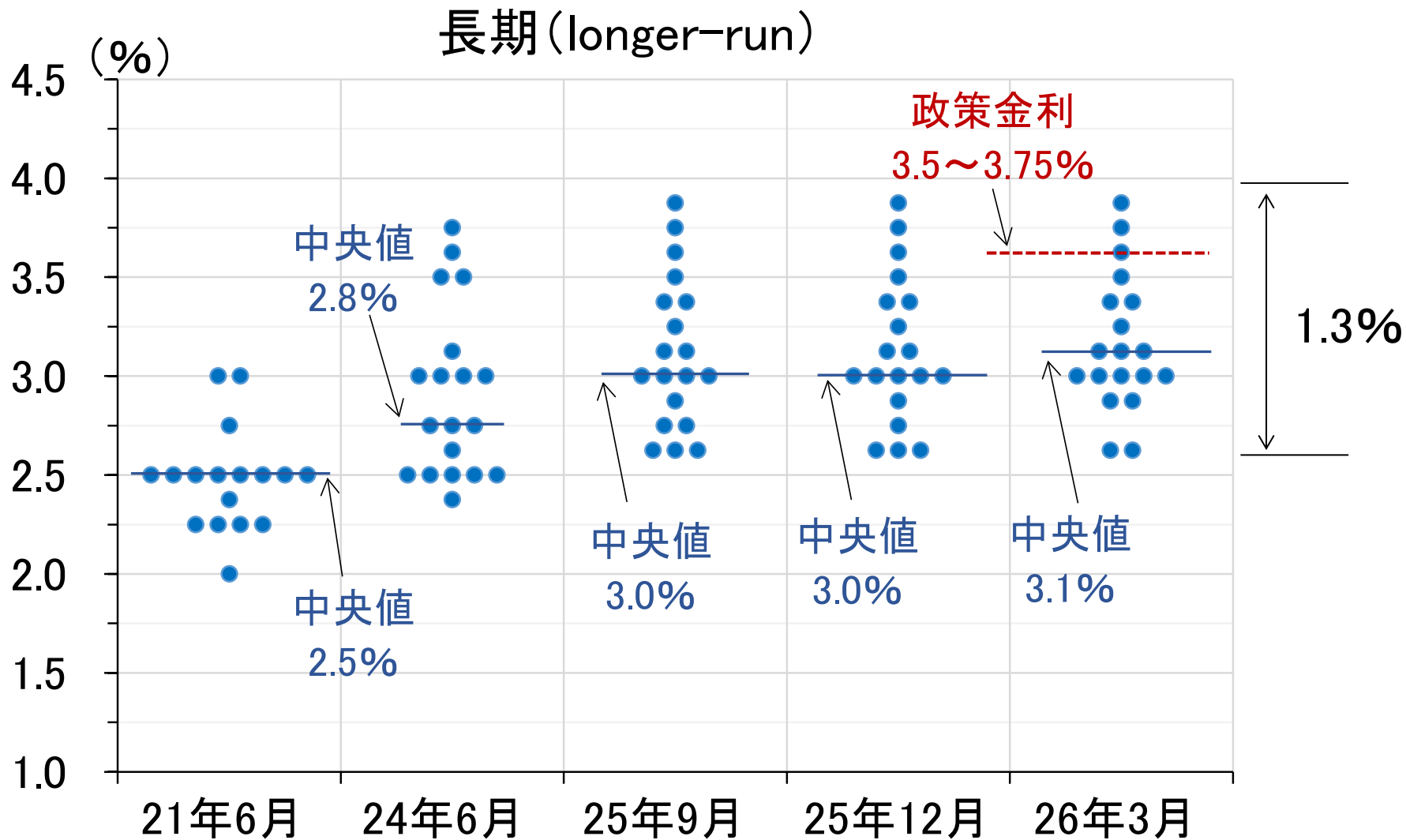


(出所)FRB

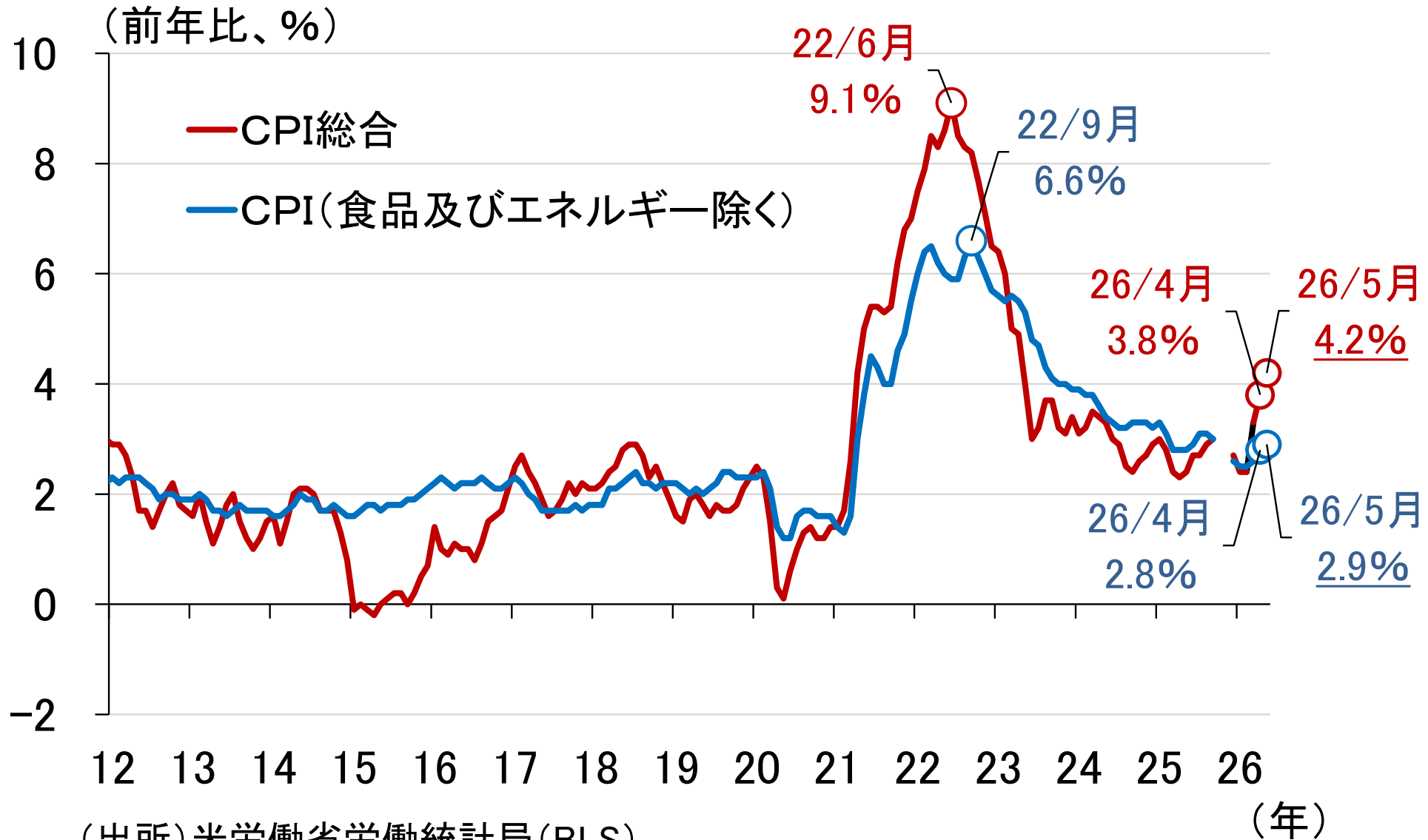


2026年3月



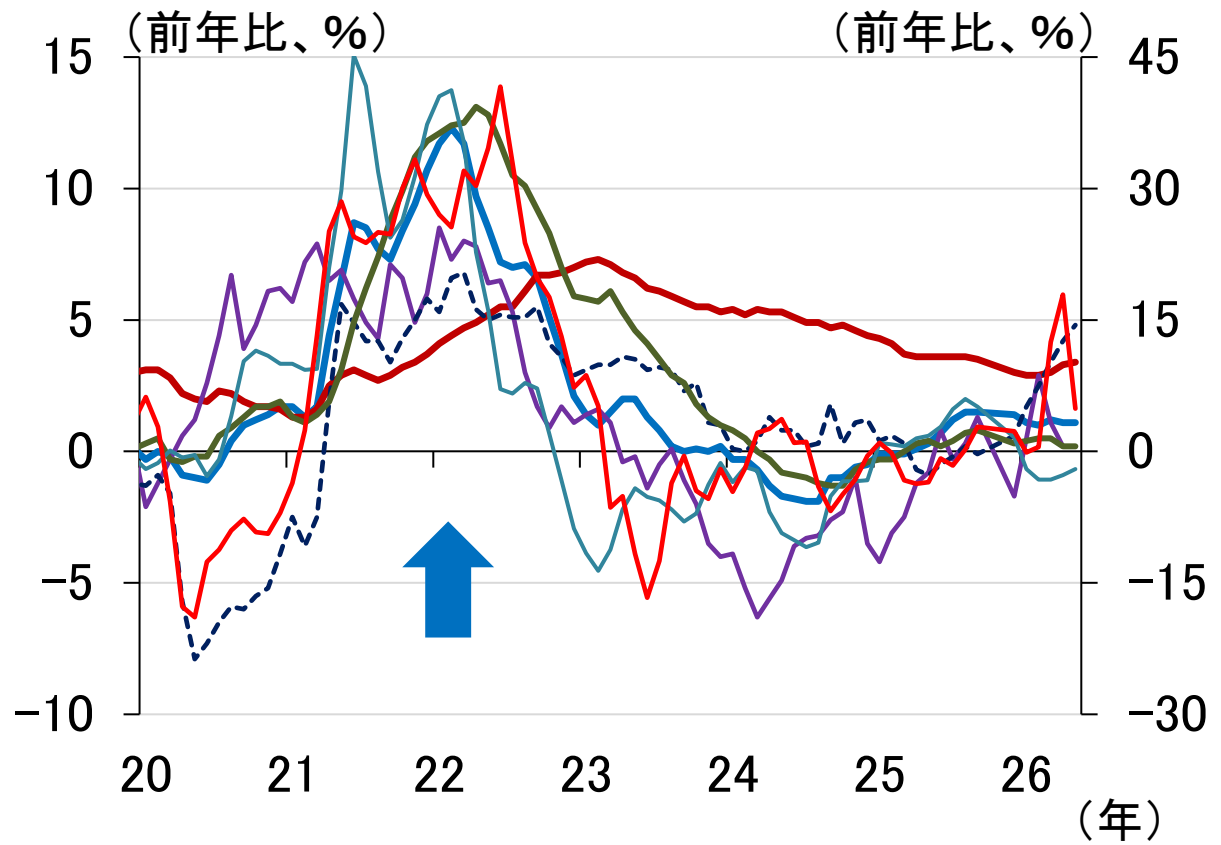
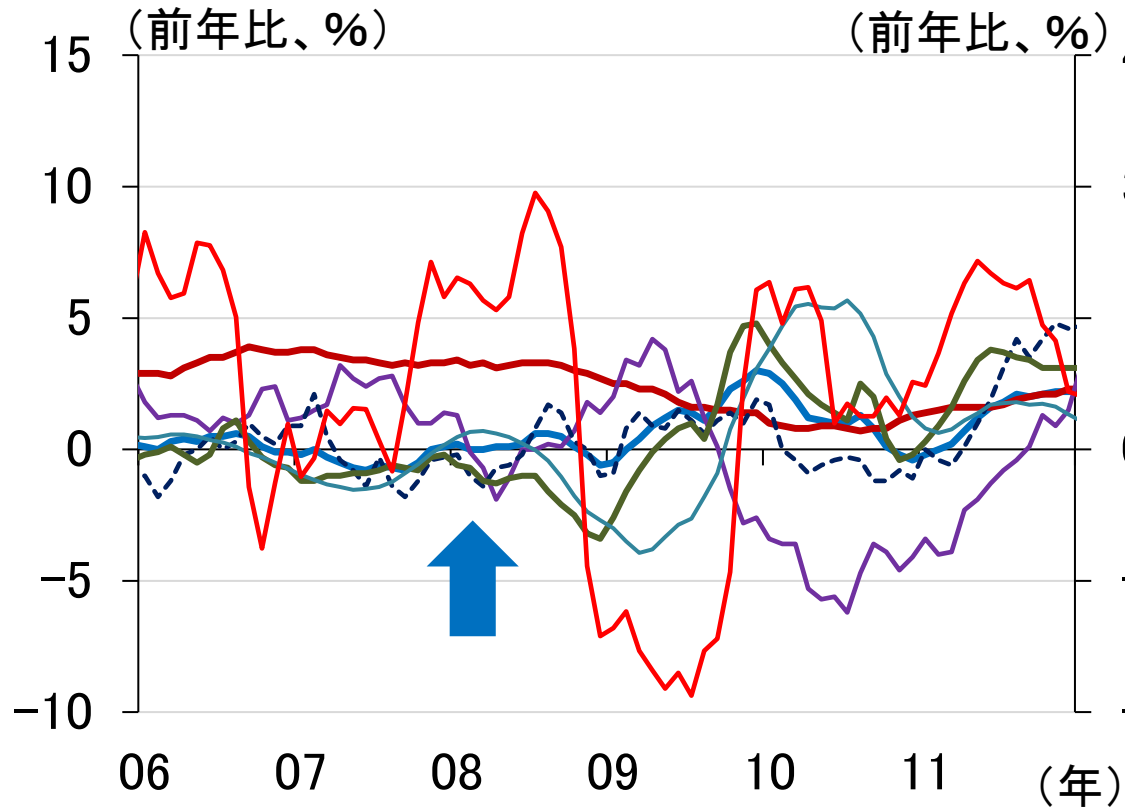
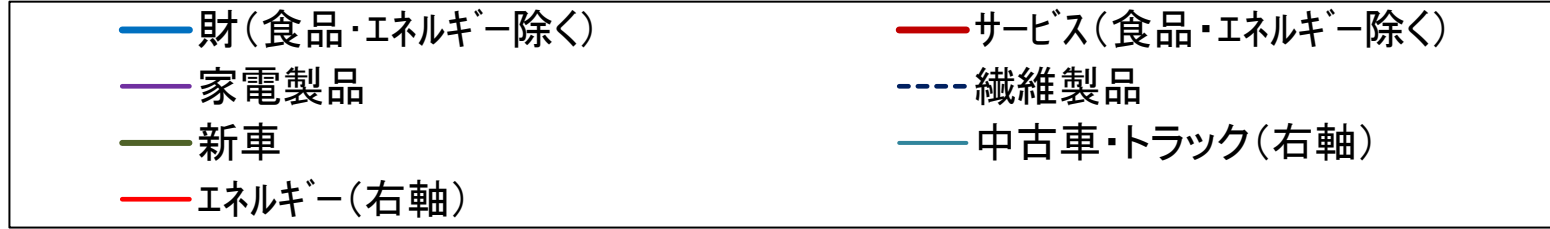


(出所)FRB



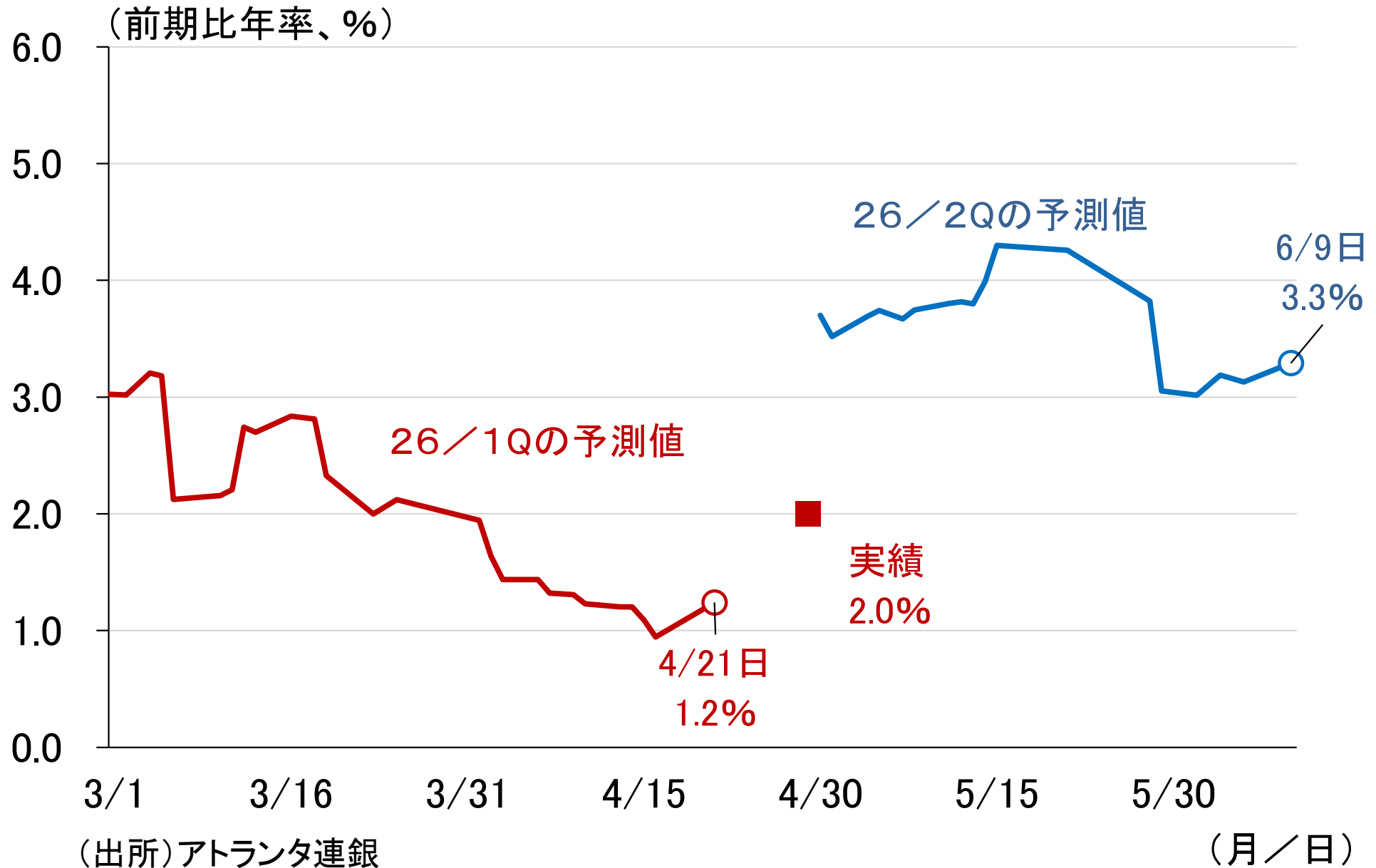
(出所) 米労働省労働統計局(BLS)

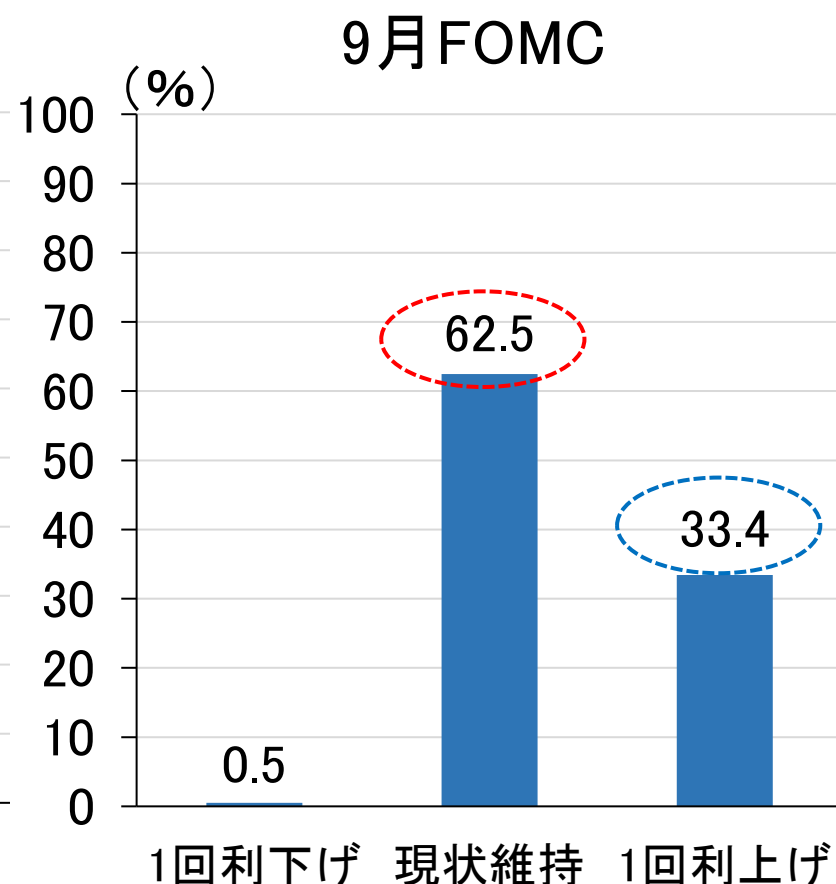
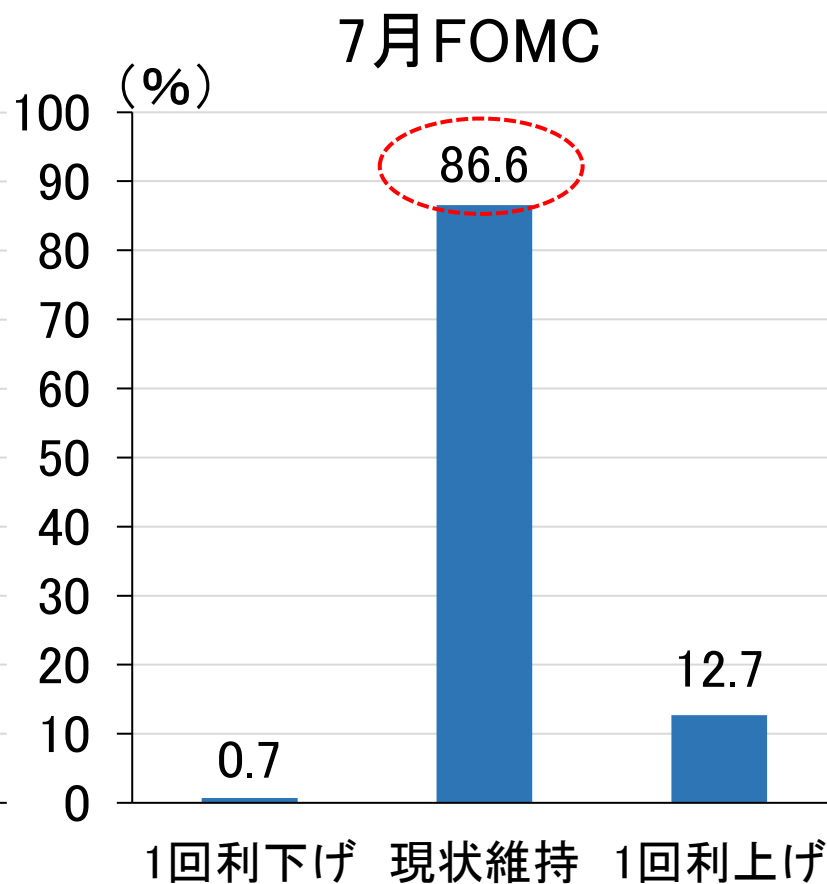
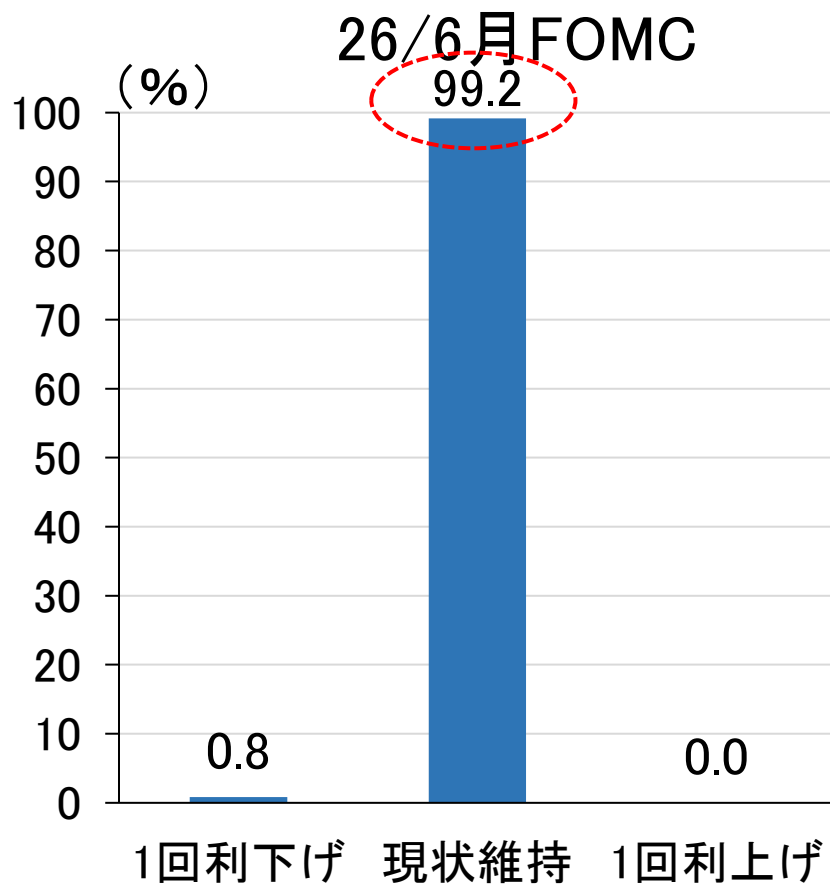
【米消費者物価】



(注) 2025年10月、11月のデータは欠損値のまま接続。

(出所) 米BLS





(注) 2026年6月9日(現地)時点
(出所) CME

ご注意事項

本資料は、勉強会の為に作成されたものであり、有価証券の取引、その他の取引の勧誘を目的としたものではありません。投資に関する最終決定はお客様ご自身の判断でなさるようお願いいたします。

本資料及び資料にある情報をいかなる目的で使用される場合におきましても、お客様の判断と責任において使用されるものであり、本資料及び資料にある情報の使用による結果について、当社は何らの責任を負うものではありません。

本資料で記載しております価格、数値、金利等は概算値または予測値であり、諸情勢により変化し、実際とは異なる場合がございます。また、本資料は将来の結果をお約束するものではなく、お取引をなさる際に実際に用いられる価格または数値を表すものでもございませんので、予めご了承くださいませようをお願いいたします。

外国為替証拠金取引（FX）のリスクと費用等について

外国為替証拠金取引(FX)の取引にかかるリスク

外国為替証拠金取引（FX）は、取引通貨の価格変動や、スワップポイントの支払いにより、損失が生じるおそれがあります。また、外国為替証拠金取引（FX）は少額の証拠金で、その差し入れた証拠金を上回る金額の取引をおこなうことができるため、大きな損失が発生する可能性があります。また、その損失額は差し入れた証拠金を上回るおそれがあります。

外国為替証拠金取引（FX）の取引にかかる費用等

外国為替証拠金取引（FX）の取引手数料は無料です。なお、取引にあたっては各通貨の売付価格と買付価格には差（スプレッド）があります。スプレッドは通貨ペアごとに異なります。詳しくは取引説明書等をご確認ください。

証拠金について

〔楽天FX〕

レバレッジコースに応じて取引金額の4%~100%(最大レバレッジ25倍)の証拠金が必要となります。

(法人のお客様の場合は、取引金額に当社が定める証拠金率(*)を乗じた金額以上の証拠金が必要となります。)

〔楽天MT4〕

想定元本の4%以上の証拠金が必要となります。

(法人のお客様の場合は、想定元本に当社が定める証拠金率(*)を乗じた金額以上の証拠金が必要となります。)

*当社は、金融先物取引業協会が算出した「為替リスク想定比率」以上となる証拠金率を通貨ペアごとに定めております。「為替リスク想定比率」とは、金融商品取引業等に関する内閣府令第117条第27項第1号に規定される定量的計算モデルを使い算出されるものです。

スプレッドについて（例外あり）

通常時は広告表示のスプレッドでお取引いただいておりますが、為替市場における取引高の低下又は売買が一方向に集中しているなどの状況においてはスプレッドが広がる場合があります。また、広告表示の値は実際の取引時のスプレッドを保証するものではなく、お客様の約定結果による実質的なスプレッドが広告表示の値と合致しない場合がありますのでご注意ください。

なお、スプレッドの拡大は、以下のような状況において発生する場合があります。

- 平日早朝時（概ね6時30分~7時30分※サマータイム期間中は一時間繰り上がります）
- 国内外の金融市場休場日（海外のクリスマス休暇や年末年始など）
- 主要経済指標の発表前後
- 震災などの天変地異や政変又は金融・経済関連の重大な出来事などの突発事象の発生時

商号等：楽天証券株式会社／金融商品取引業者 関東財務局長（金商）第195号、商品先物取引業者

加入協会：日本証券業協会、一般社団法人金融先物取引業協会、日本商品先物取引協会、一般社団法人第二種金融商品取引業協会、一般社団法人資産運用業協会

CFD取引にかかるリスクと費用等について

CFD取引にかかるリスク

CFD取引は、お取引の対象となる銘柄の価格変動、金利相当額、配当相当額、価格調整額の支払い、各国の経済、社会情勢、金融政策、金融指標等の変動により損失が生じるおそれがあり、投資元本が保証されたものではありません。また、CFD取引は差し入れた証拠金を上回る金額の取引をおこなうことができるため大きな損失が発生する可能性があり、その損失額は差し入れた証拠金を上回るおそれがあります。

CFD取引にかかる費用等

CFD取引の取引手数料は無料です。なお、取引にあたっては各銘柄の売付価格と買付価格には差（スプレッド）があります。スプレッドは銘柄ごとに異なります。詳しくは取引説明書等をご確認ください。

証拠金について

〔楽天CFD〕

取引金額に対して、指数CFDは10%以上、商品CFDは5%以上、バラエティCFDおよび株式CFDは20%以上の証拠金が必要となります。
(楽天CFDのお取引は現時点では個人口座のみとなります。)

〔楽天MT4CFD〕

個人口座、法人口座ともに取引金額に対して、MT4証券CFDは10%以上、MT4商品CFDは5%以上の証拠金が必要となります。

商号等：楽天証券株式会社／金融商品取引業者 関東財務局長（金商）第195号、商品先物取引業者

加入協会：日本証券業協会、一般社団法人金融先物取引業協会、日本商品先物取引協会、一般社団法人第二種金融商品取引業協会、一般社団法人資産運用業協会

店頭通貨バイナリーオプション取引にかかるリスクと費用等について

店頭通貨バイナリーオプション取引にかかるリスク

当社の取扱う店頭通貨バイナリーオプションは満期時（判定時刻）に権利が自動行使されるヨーロピアンタイプのオプション取引です。取引対象である通貨の価格変動が予測通りとなった場合には利益が得られることもある反面、予想が外れ権利が消滅した場合、支払ったオプションの購入金額を全額失うこととなります。また、オプションの購入価格と売却価格には差（スプレッド）があり売却時に損失を被る可能性があります。

店頭通貨バイナリーオプション取引にかかる費用等

店頭通貨バイナリーオプション取引の取引手数料は無料です。

オプションの購入価格について

1枚あたりの最大購入価格は999円です。

商号等：楽天証券株式会社／金融商品取引業者 関東財務局長（金商）第195号、商品先物取引業者

加入協会：日本証券業協会、一般社団法人金融先物取引業協会、日本商品先物取引協会、一般社団法人第二種金融商品取引業協会、一般社団法人資産運用業協会