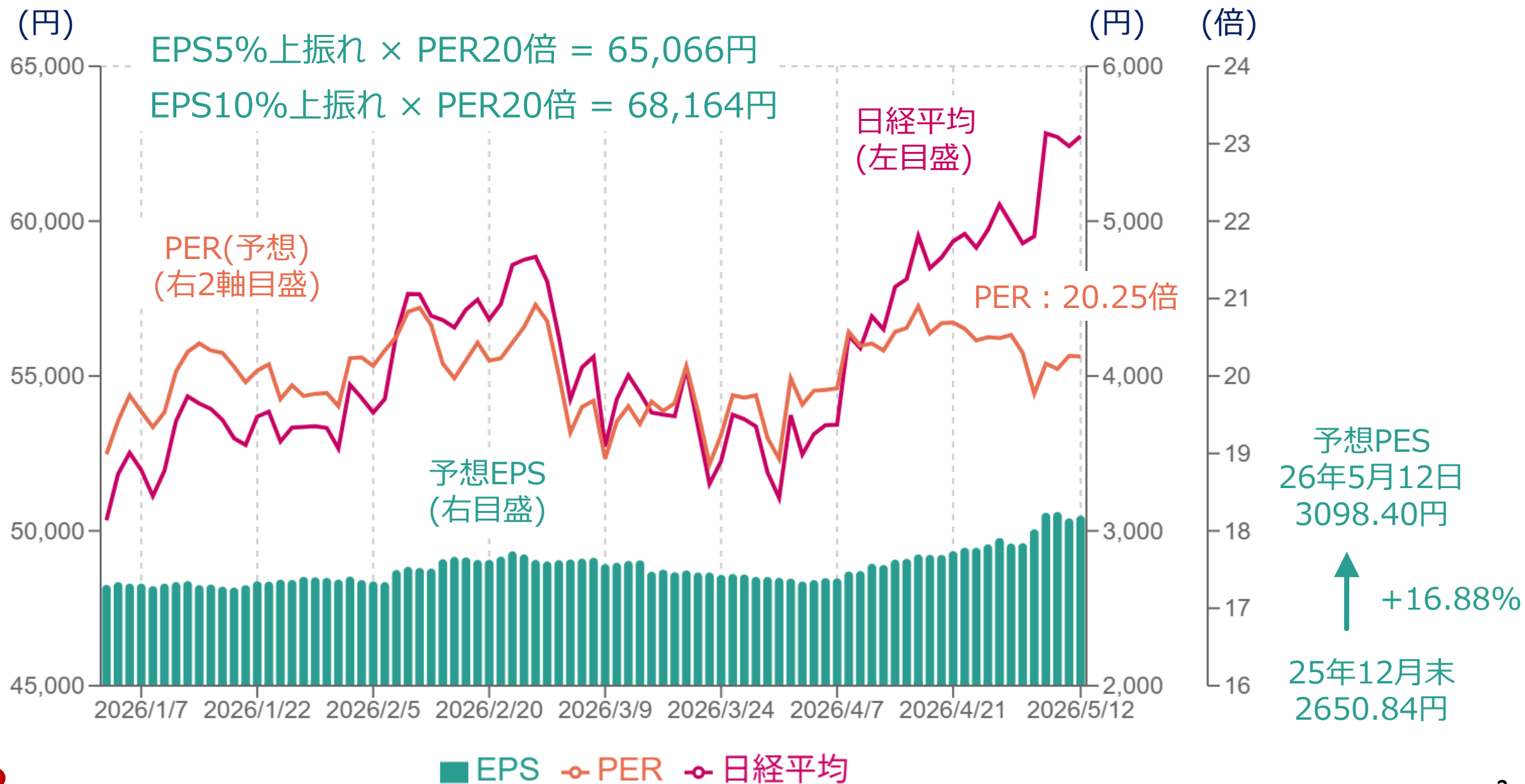


■ 日経平均(週足)と13週移動平均線乖離率の動き 2026/5/13前場終了時点



■ 日経平均とPERとEPS(予想ベース)の推移 2026/5/12時点



■ 日経平均週間寄与度ランキングの状況

■ 日経平均：51,063円(3/31) → 62,742円(5/12) 約11,679円

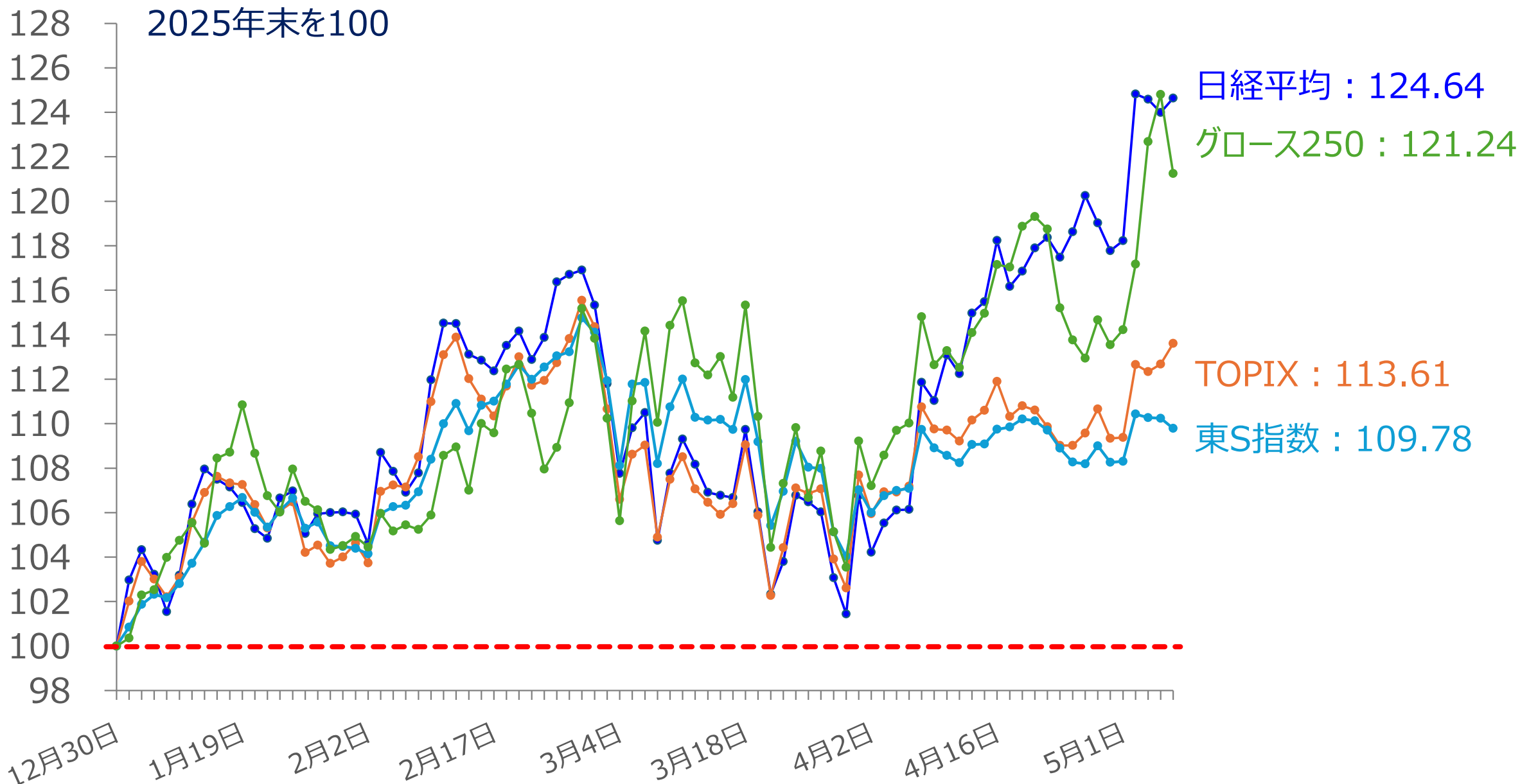
順位	コード	銘柄	日経平均への 上昇寄与度 (円)
1	6857	アドバンテスト	2021.38
2	9984	ソフトバンクグループ	1956.62
3	8035	東京エレクトロン	1501.45
4	9983	ファーストリテイリング	852.00
5	5803	フジクラ	710.80
6	285A	キオクシアHD	634.04
7	4062	イビデン	615.33
8	6762	TDK	500.32
9	6954	ファナック	410.31
10	6981	村田製作所	214.73

順位	コード	銘柄	日経平均への 下落寄与度 (円)
1	4519	中外製薬	-82.16
2	9433	KDDI	-78.04
3	7974	任天堂	-53.50
4	7203	トヨタ自動車	-53.47
5	4543	テルモ	-50.01
6	8267	イオン	-38.67
7	4503	アステラス製薬	-32.01
8	4507	塩野義製薬	-29.97
9	9735	セコム	-29.97
10	3382	セブン&アイHD	-24.59

上昇145銘柄・寄与度合計：12,557円

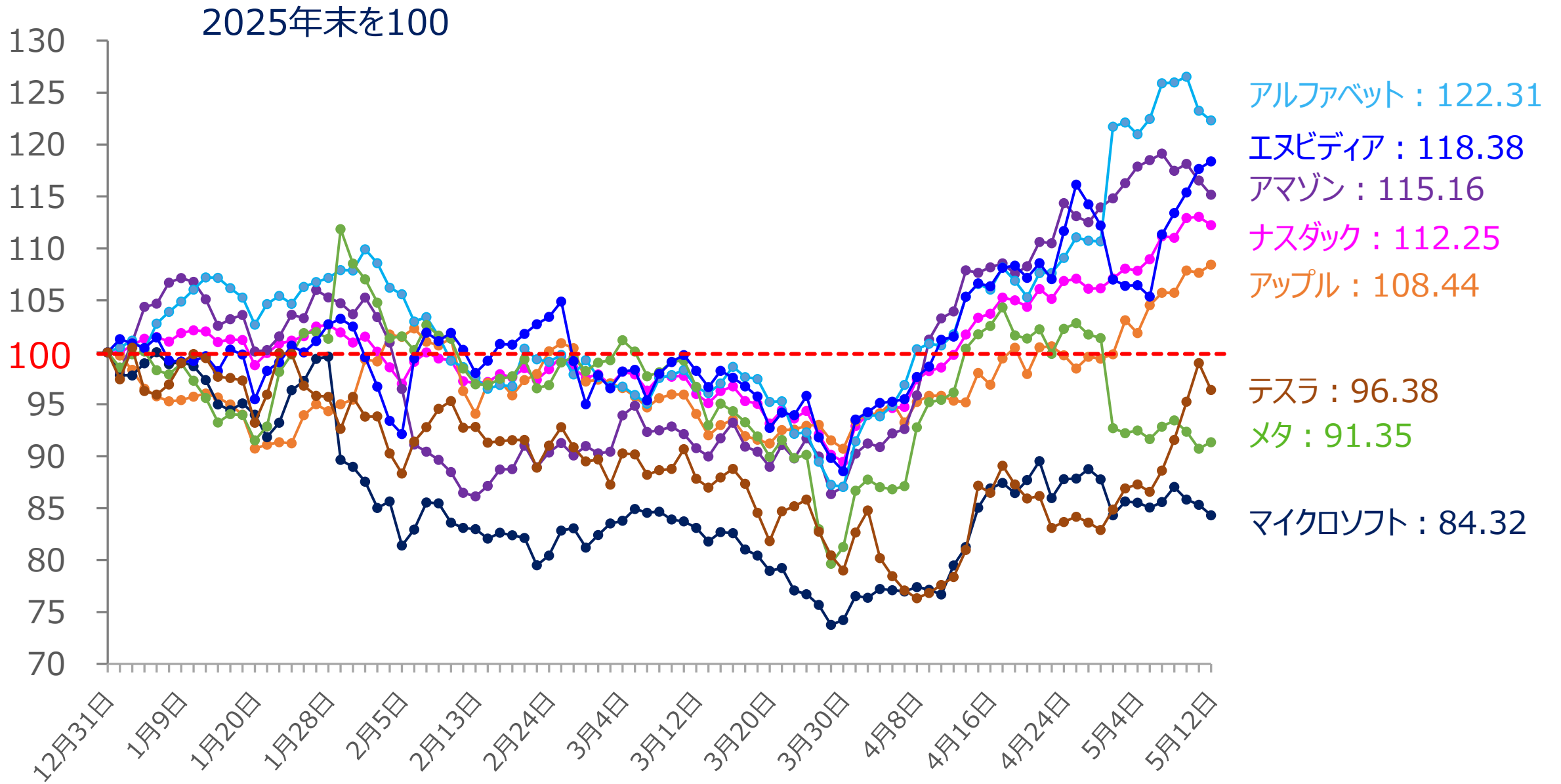
下落79銘柄・寄与度合計：-878円

国内主要株価指数のパフォーマンス比較(2025年末を100) 2026/5/12時点

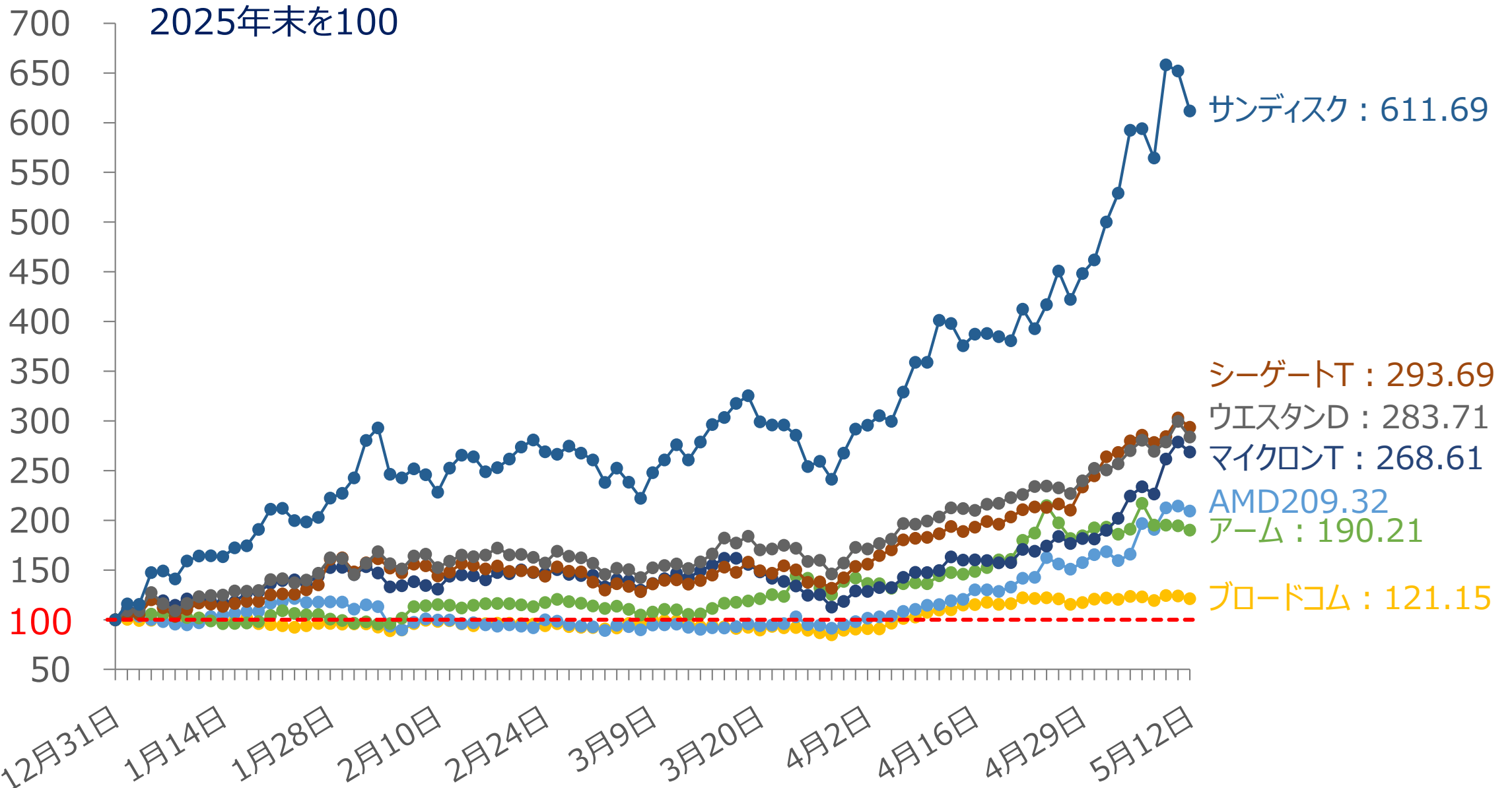


	国内
13日 Wed	ソフトバンクG、三井住友FG、武田、三菱地所、INPEX、三井不、住友不、アシックス、大和ハウス、日本製鉄、レゾナックHD、パンパシHD、三井金属、大林組、スクリン、カプコン、東レ、光通信、KOKUSAI、いすゞ、サントリーBF、大日印、三菱ケミG、日産自、めぶきFG、ふくおか、オムロン、ミツコシイセタン、NXHD、三菱ガス、マツキヨココカラ、東ソー、三井海洋、メイコー、日清食HD、小糸製、三井化学、アズビル、オルガノ、東京精、住友ファーマ、東建物、七十七、リガク、三菱マ、日製鋼、すかいHD、GSユアサ、サイバエージ、エクシオG、小田急、インフロニアHD、ひろぎん、ロート、東映アニメ、マイクロニクス、ハーモニック、石油資源、クラレ
14日 Thu	フジクラ、ホンダ、SMC、ブリヂストン、三住トラスト、ENEOS、スズキ、鹿島、大成建、ダイフク、ネクソン、麒麟HD、楽天G、TOPPANHD、京都FG、ニトリHD、西武HD、明治HD、栗田工、TBSHD、堀場製、ソニーFG、アマダ、スクエニHD、住友化、シスメックス、三和HD、ARCHION、トレンド、日テレHD、サッポロHD、ホトニクス、FUJI、DOWA、メディパル、日揮HD、九州FG、三井E&S、上組、日清粉G、洋缶HD、パーソルHD、KADOKAWA、SWCC、トライアル、IIJ
15日 Fri	三菱UFJFG、キオクシアHD、みずほFG、リクルートHD、ゆうちょ、第一ライフG、日本郵政、テルモ、荏原、日ペイントH、三菱HCキャ、T&DHD、かんぽ、千葉銀、SUBARU、エーザイ、東洋水産、八十二長、ヤマハ、阪急阪神、横浜ゴム、日産化、アサヒインテック、王子HD、長谷工、クレセゾン、電通G、ホシザキ、近鉄GHD、飯田GHD、TOYOTIRE、GMOPG、第四北越、丸井G

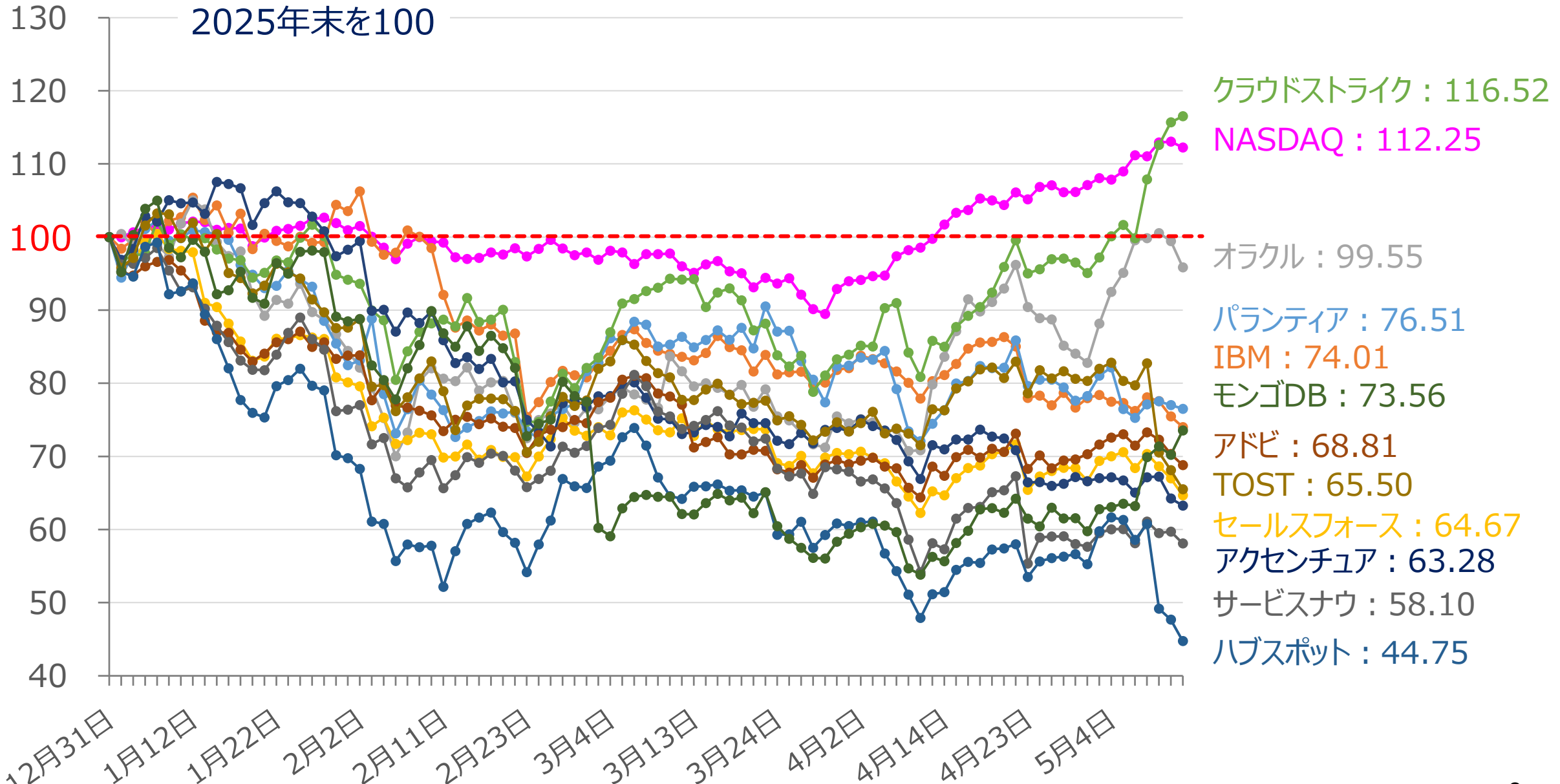
■ 米M7銘柄のパフォーマンス比較 (2025年末を100) 2026/5/12時点



■ 米半導体・メモリ関連のパフォーマンス比較 (2025年末を100) 2026/5/12時点



米AI関連銘柄のパフォーマンス比較 (2025年末を100) 2026/5/12時点



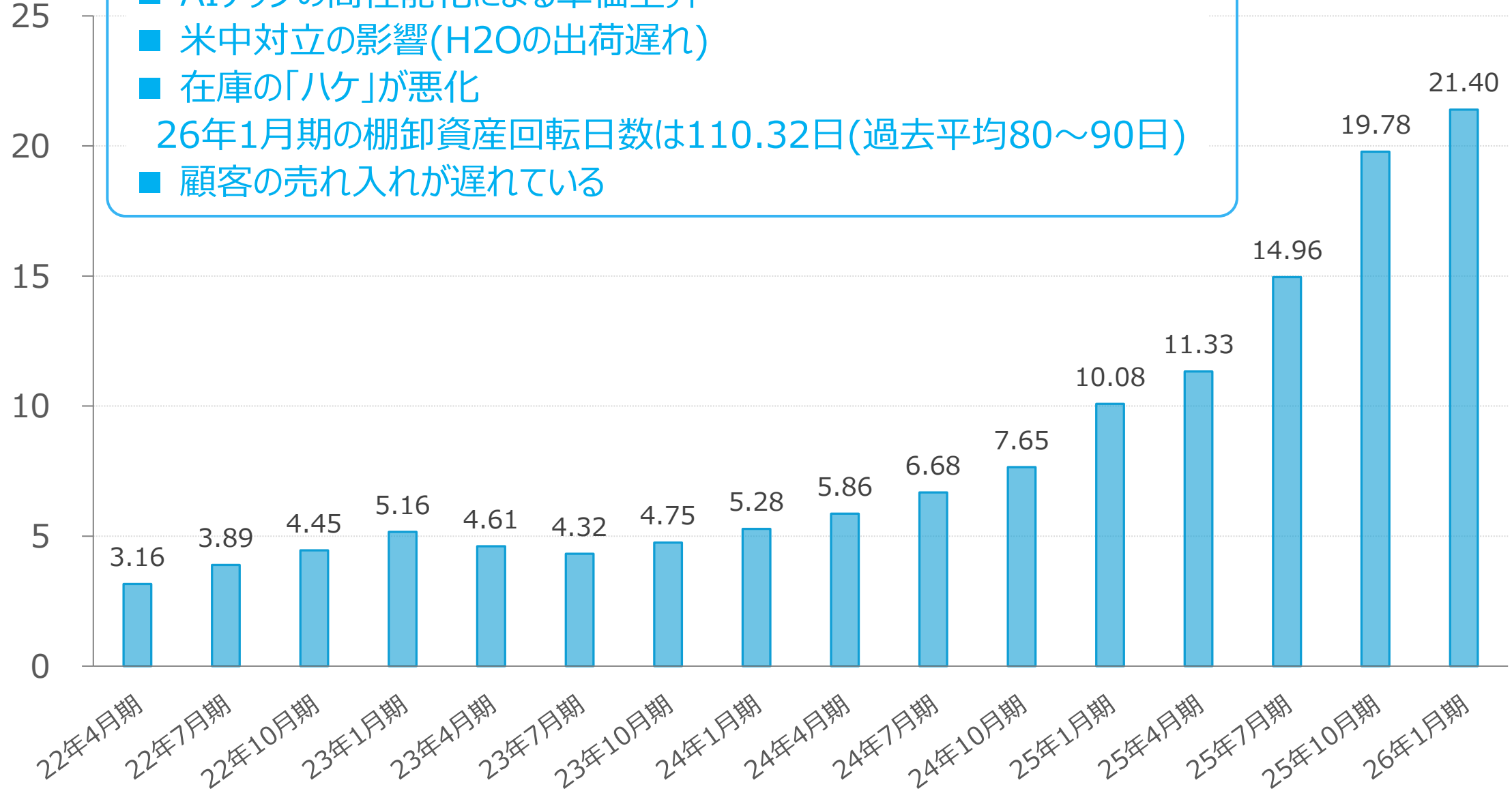
出所：MARKETSPEED II データを元に作成

■ 米NVIDIAの「総在庫額(Inventory)」の推移

(億米ドル)

- AIチップの高性能化による単価上昇
- 米中対立の影響(H2Oの出荷遅れ)
- 在庫の「ハケ」が悪化
- 顧客の売れ入れが遅れている

26年1月期の棚卸資産回転日数は110.32日(過去平均80~90日)



出所：NVIDIA決算公表データを元に作成