

つみたてNISAの年代別口座数の推移

(万件)

500

450

400

350

300

250

200

150

100

50

0

20歳代

30歳代

40歳代

50歳代

60歳代

70歳代

80歳以上

18年1Q 18年2Q 18年3Q 18年4Q 19年1Q 19年2Q 19年3Q 19年4Q 20年1Q 20年2Q 20年3Q 20年4Q 21年1Q 21年2Q 21年3Q 21年4Q 22年1Q 22年2Q 22年3Q

(出所) : 日本証券業協会「NISA及びジュニアNISA口座開設・利用状況調査結果について」のデータを基に株式会社マネネが作成。

(注) : それぞれの基準日時点においてつみたてNISAの投資利用枠が設定されている口座の数

コード	銘柄	連続増配年数 (予想含む)	2003年1月 (始値)	2023年1月 (始値)	騰落率
4452	花王	33	2,605	5,170	98.5%
4967	小林製薬	24	1,336	8,910	566.9%
4732	ユー・エス・エス	23	548	2,090	281.4%
5947	リンナイ	21	928	3,276	253.0%
8113	ユニ・チャーム	21	521	4,936	847.4%
8439	東京センチュリー	21	780	4,440	469.2%
9433	KDDI	21	658	3,990	506.4%
9989	サンドラッグ	21	500	3,860	672.0%
7532	パン・パシフィック・インターナショナルHD	20	222	2,403	982.4%
9銘柄平均					519.7%
-	日経平均株価	-	8,669	25,834	198.0%

銀行名	預証率
山梨中央銀行	40.84%
山形銀行	40.17%
山陰合同銀行	39.48%
大分銀行	38.34%
京都銀行	36.57%
岩手銀行	36.43%
七十七銀行	36.33%
八十二銀行	34.83%
阿波銀行	32.85%
中国銀行	32.76%

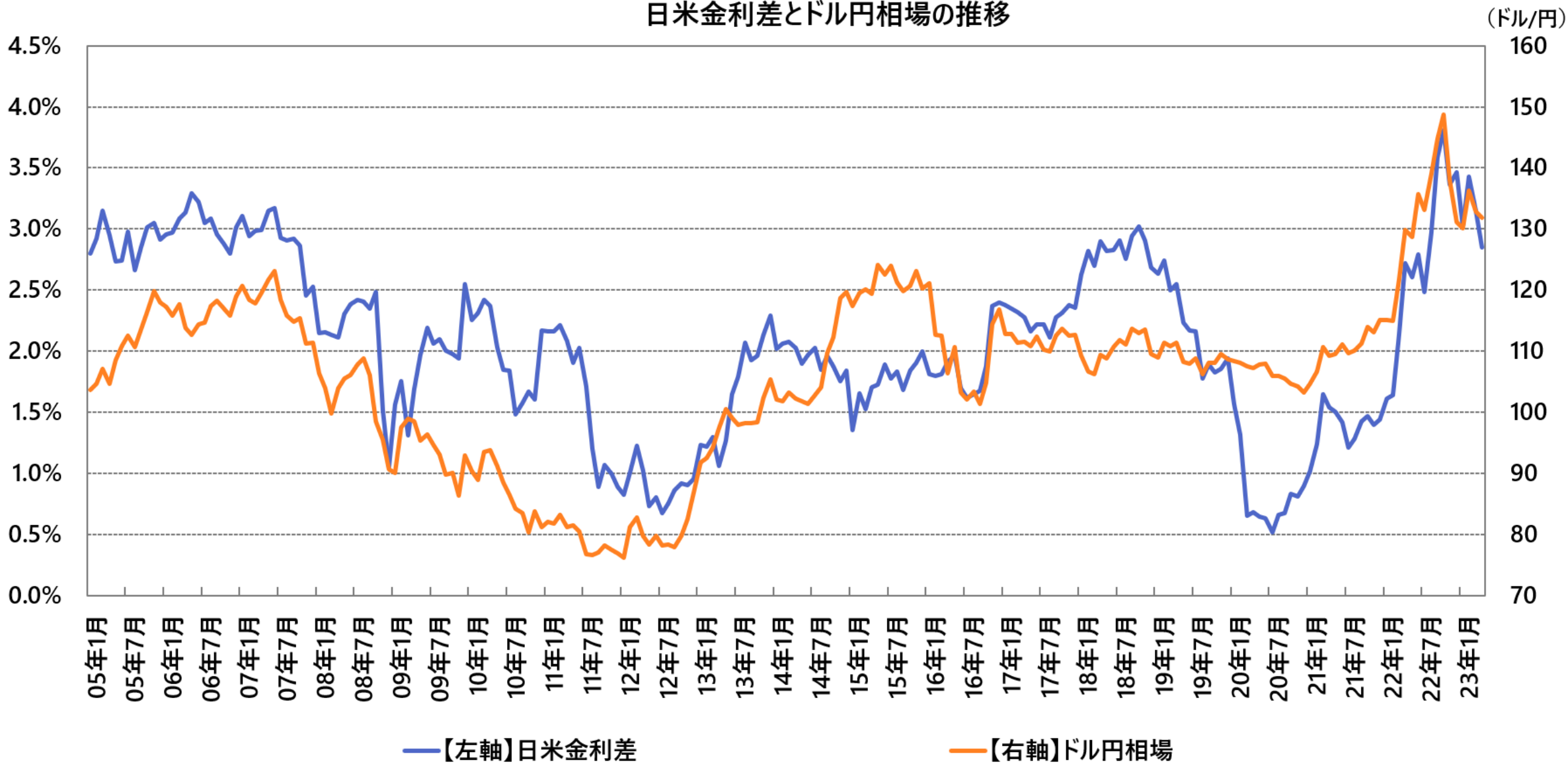
銀行名	預証率
三菱UFJ銀行	33.38%
みずほ銀行	33.38%
三井住友銀行	27.12%
りそな銀行	13.23%
埼玉りそな銀行	12.27%

(注) : 2022年3月期の預証率

MEETING PROBABILITIES

MEETING DATE	200-225	225-250	250-275	275-300	300-325	325-350	350-375	375-400	400-425	425-450	450-475	475-500	500-525	525-550
2023/5/3							0.00%	0.00%	0.00%	0.00%	0.00%	28.20%	71.80%	0.00%
2023/6/14		0.00%	0.00%	0.00%	0.00%	0.00%	0.00%	0.00%	0.00%	0.00%	0.00%	24.90%	66.70%	8.50%
2023/7/26	0.00%	0.00%	0.00%	0.00%	0.00%	0.00%	0.00%	0.00%	0.00%	0.00%	11.70%	44.60%	39.20%	4.50%
2023/9/20	0.00%	0.00%	0.00%	0.00%	0.00%	0.00%	0.00%	0.00%	0.00%	7.50%	32.70%	41.20%	17.00%	1.60%
2023/11/1	0.00%	0.00%	0.00%	0.00%	0.00%	0.00%	0.00%	0.00%	4.20%	21.70%	37.50%	27.60%	8.30%	0.70%
2023/12/13	0.00%	0.00%	0.00%	0.00%	0.00%	0.00%	0.00%	3.40%	18.40%	34.50%	29.40%	12.00%	2.10%	0.10%
2024/1/31	0.00%	0.00%	0.00%	0.00%	0.00%	0.00%	2.70%	15.30%	31.20%	30.50%	15.50%	4.10%	0.50%	0.00%
2024/3/20	0.00%	0.00%	0.00%	0.00%	0.00%	2.50%	14.10%	29.60%	30.50%	17.00%	5.30%	0.90%	0.10%	0.00%
2024/5/1	0.00%	0.00%	0.00%	0.20%	3.40%	15.40%	29.70%	29.40%	16.00%	4.90%	0.80%	0.10%	0.00%	0.00%
2024/6/19	0.00%	0.00%	0.10%	1.90%	9.90%	23.10%	29.50%	22.20%	10.00%	2.70%	0.40%	0.00%	0.00%	0.00%
2024/7/31	0.00%	0.10%	1.50%	8.10%	20.20%	28.10%	23.80%	12.80%	4.40%	0.90%	0.10%	0.00%	0.00%	0.00%
2024/9/25	0.80%	4.80%	14.10%	24.10%	26.00%	18.30%	8.60%	2.60%	0.50%	0.10%	0.00%	0.00%	0.00%	0.00%

日米金利差とドル円相場の推移

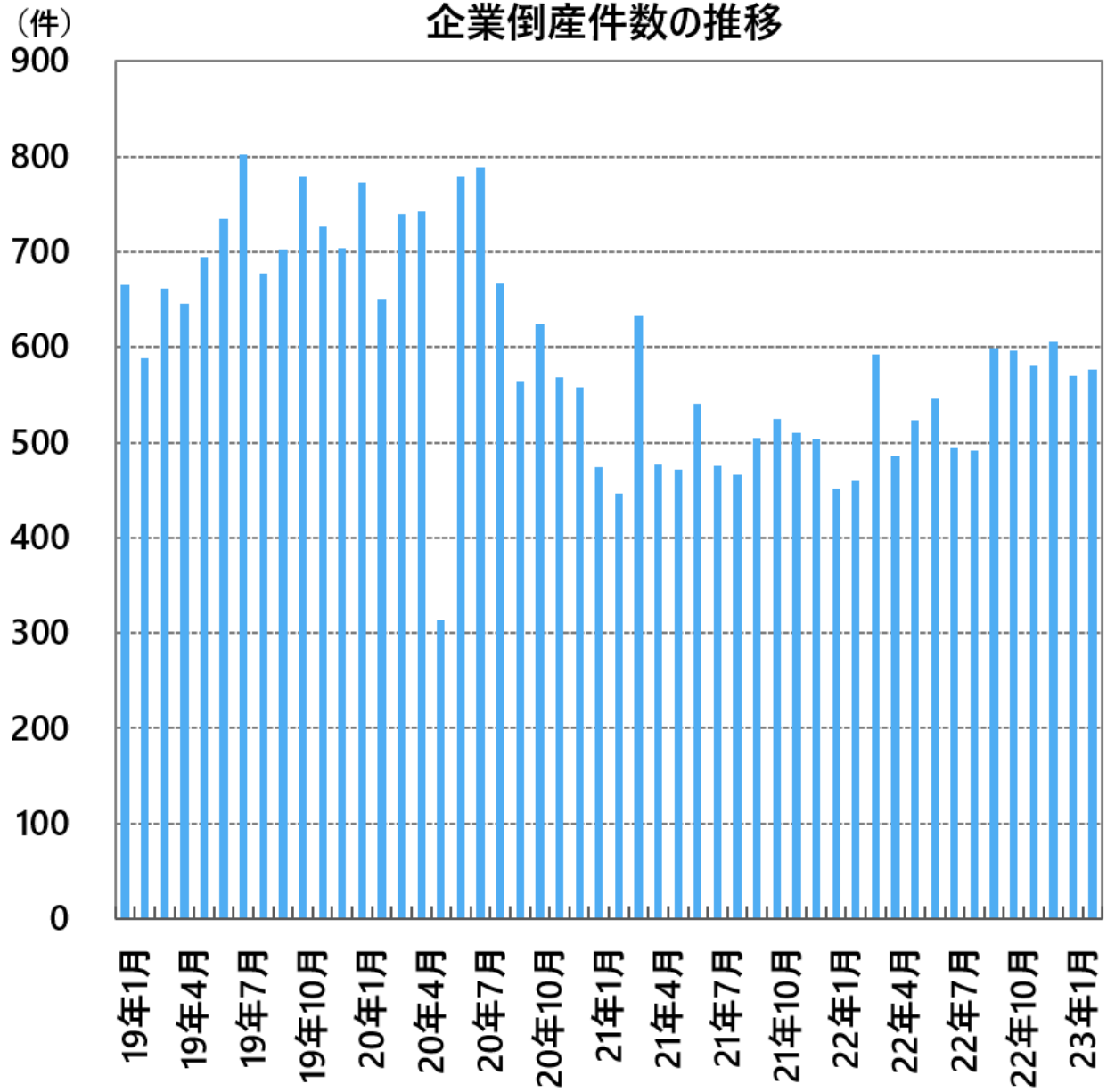


—【左軸】日米金利差

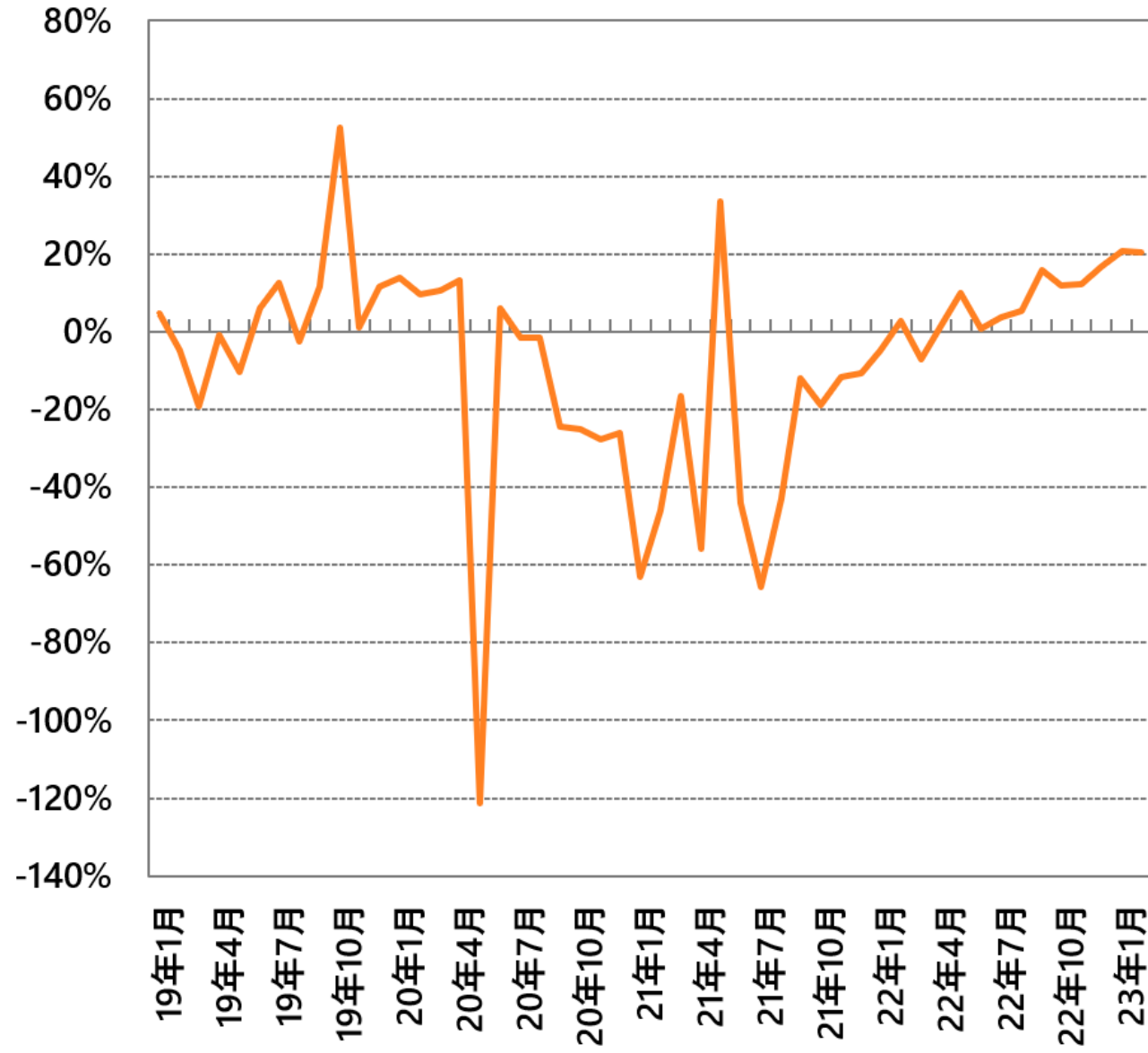
—【右軸】ドル円相場

(出所) : 日本銀行などのデータを基に株式会社マネネが作成。

企業倒産件数の推移



企業倒産件数（前年同月比）の推移



(出所) : 東京商工リサーチ『全国企業倒産状況』のデータを基に株式会社マネネが作成。

(注) : 負債額1,000万円以上。