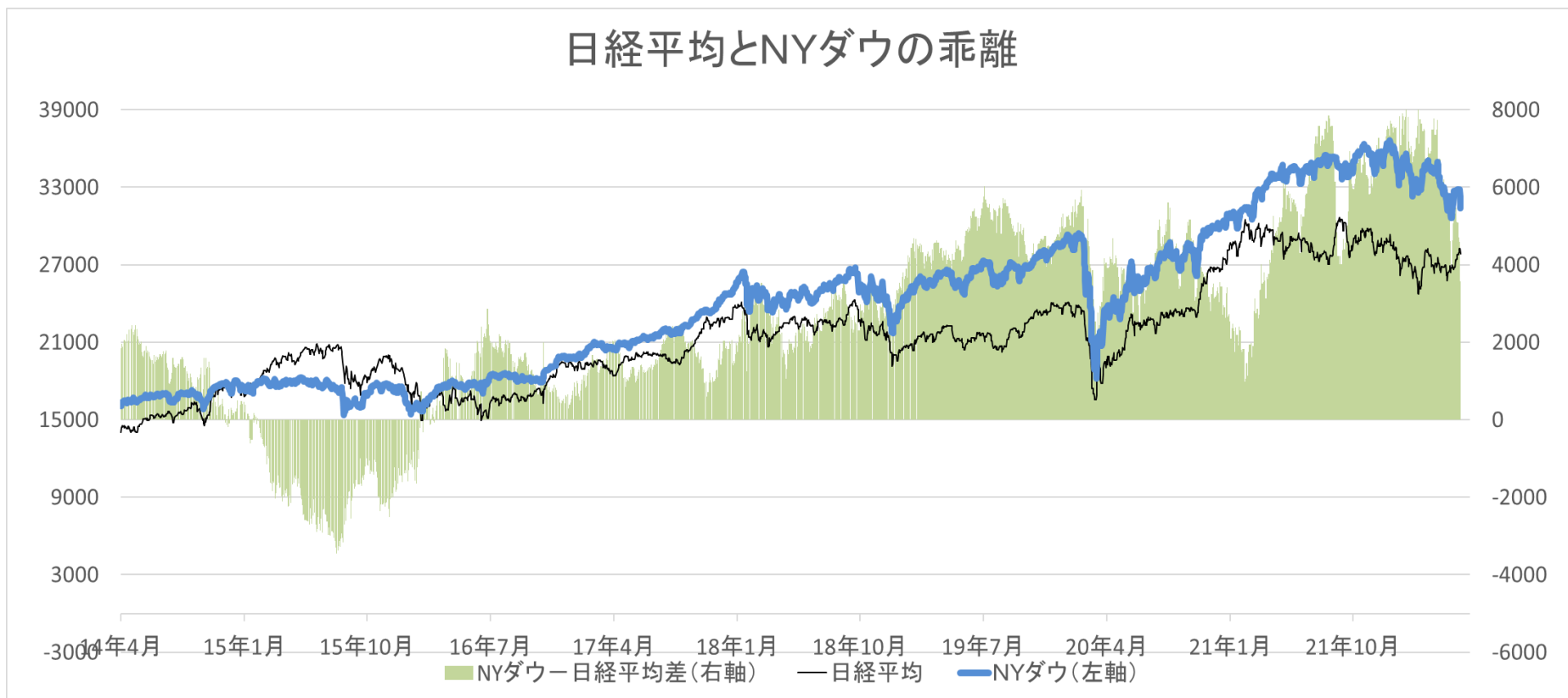


# NYダウ、日経平均のペアトレード

- NYダウ売り、日経平均買い
  - スプレッドの拡大に着目



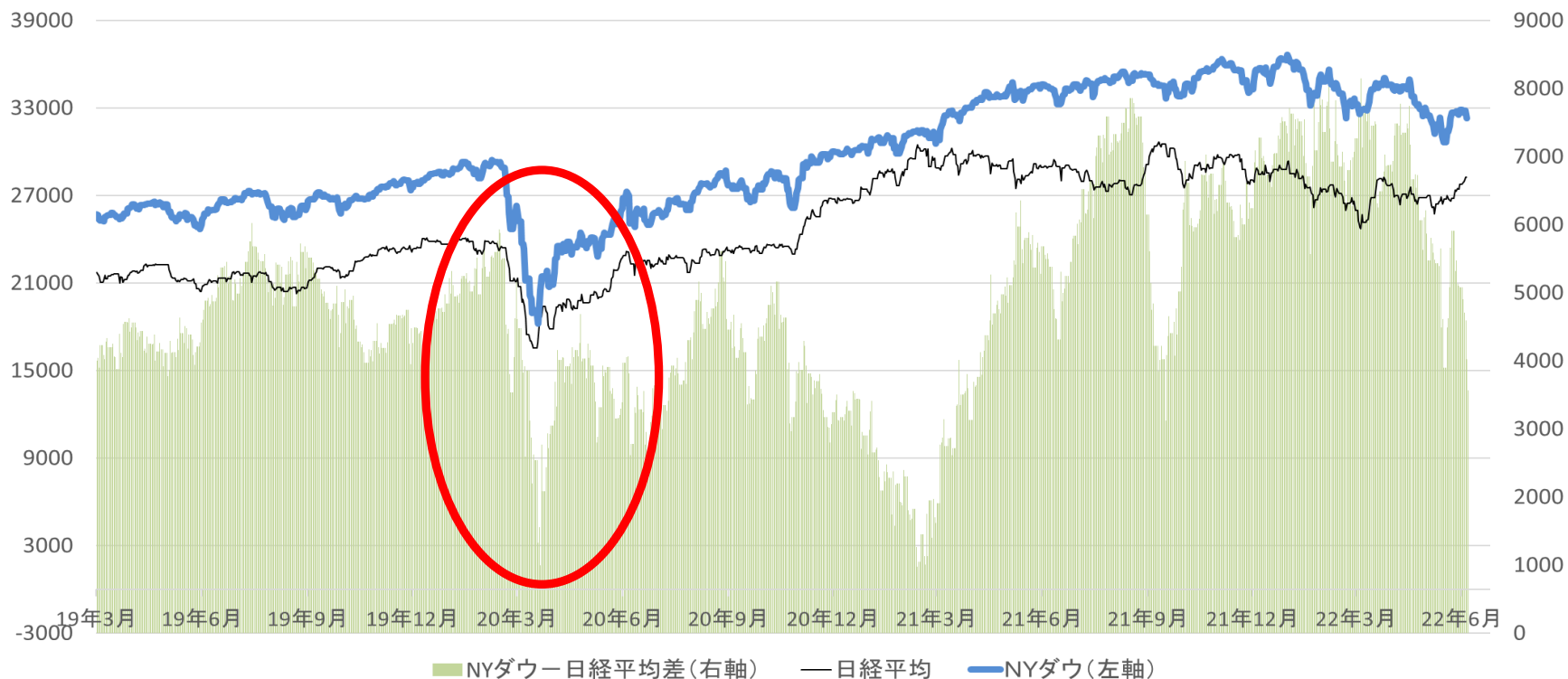
# NYダウ、日経平均のペアトレード

➤ NYダウ売り、日経平均買い

→ 日経平均: 上値重いが、底堅い

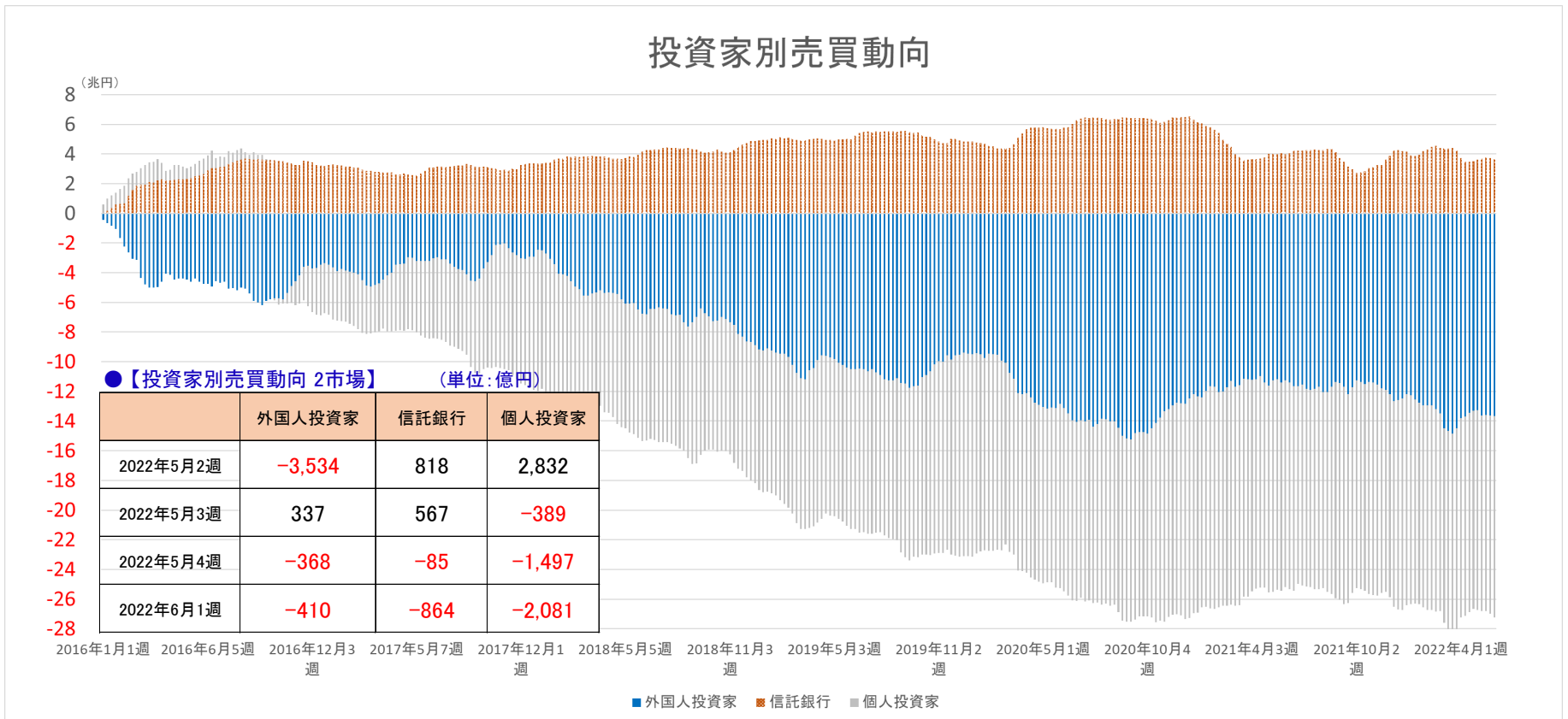
→ NYダウ: 現在堅調、調整があれば幅が出る

日経平均とNYダウの乖離



# 投資家別売買動向

- 昨年は外国人投資家の売りが続いたが年末買いに転換
- 外国人投資家動向のトレンドに注意。足元買い越し基調。



(出所: 日本取引所グループ「投資部門別売買動向」よりこころトレード研究所作成)

# ドルベース日経平均推移

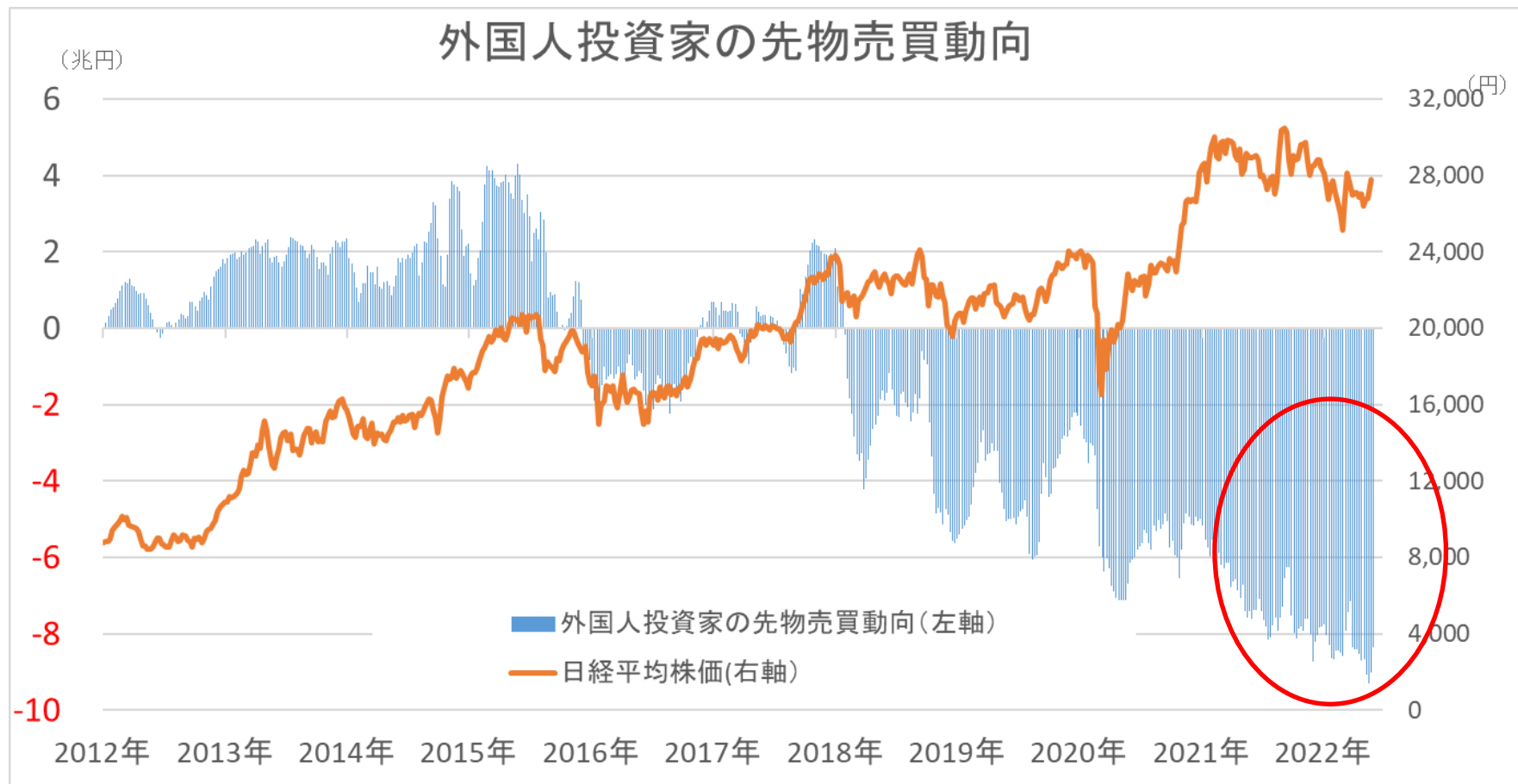
- 円安によりドルベースの日経平均株価の動きは芳しくない
- 日本株を売る理由、これから買う理由になるか



(出所: 日本取引所グループ等よりこころトレード研究所作成)

# 先物売買動向(外国人投資家)

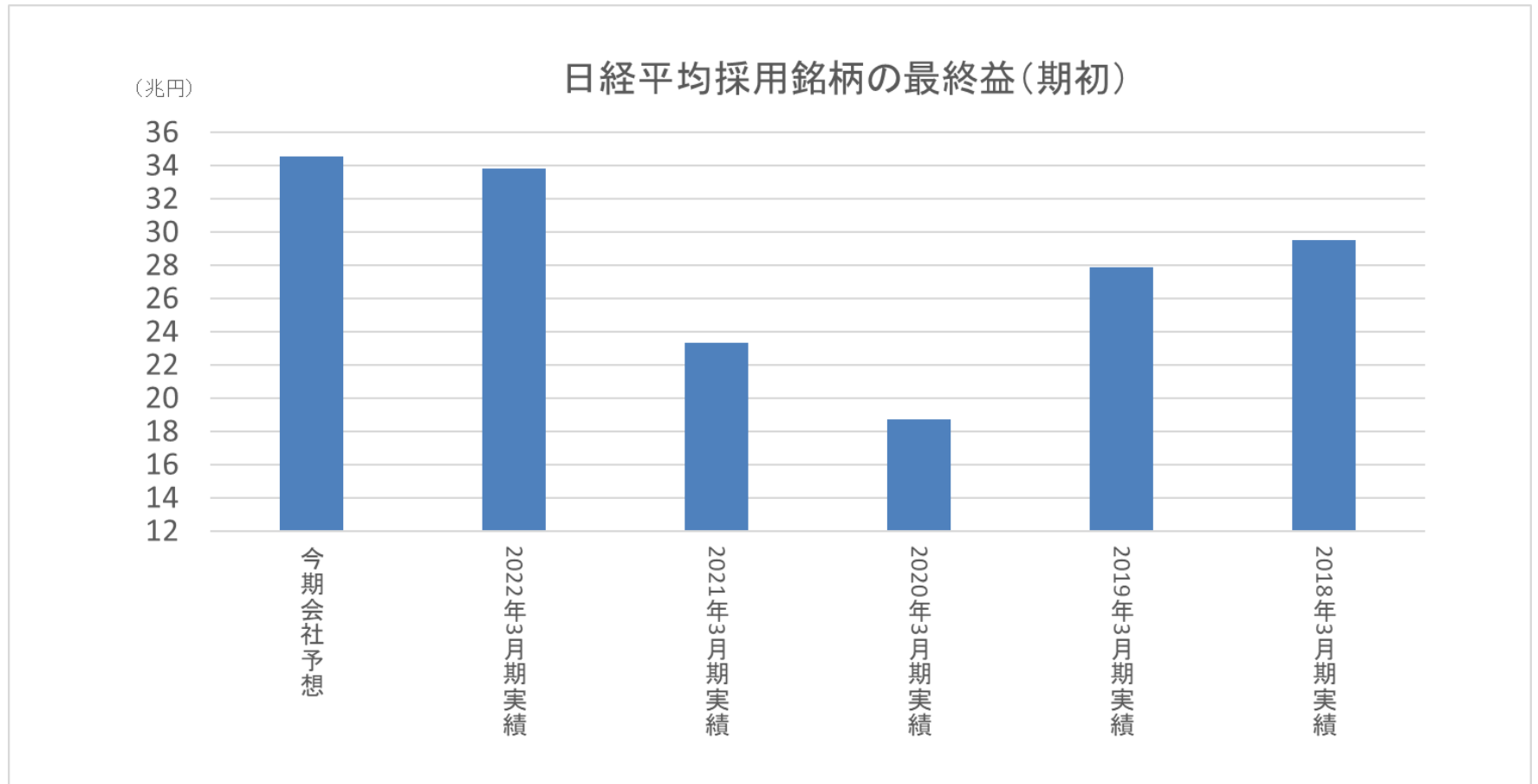
- 一昨年(2021年)は外国人投資家が約3兆円ほど買い越し
- 一昨年末(2021年末)から約5兆円売り越し9千2百億円売り



(出所:JPXよりこころトレード研究所作成)

# 今期の日経平均採用銘柄業績予想

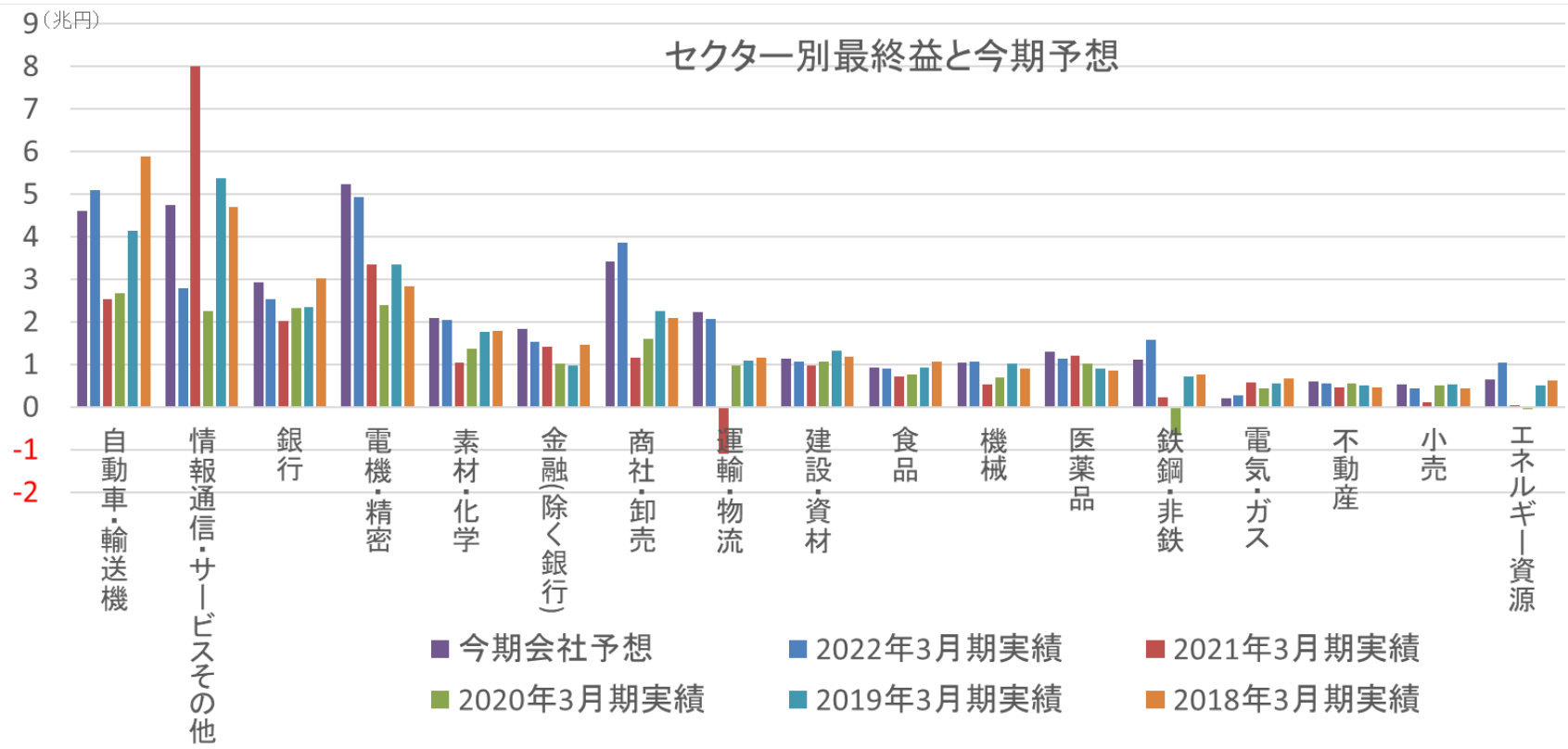
- 前期は過去最高益となった
- 今期も過去最高益予想で昨年を2%ほど上回る予想



(出所: 各会社予想等から作成)

# セクター別最終益予想（日経平均採用銘柄）

- 2022年3月期は過去最高益を更新、今期も更新予定
- 自動車の保守的な業績予想を見る限り、上振れあるかも？



(出所:各社会社予想等から作成)

# 米国2022年1Q決算動向

## ● 好調だった。約8割の企業が一株利益予想を上回った

- 5/13日現在S&P500企業の約91%が開示
  - 77%が一株利益予想を上回る
  - 1Qの業績予想は伸び続けた
    - ※ 3/31+4.6%、4/15+5.1%、4/22+6.6%予想、4/28+7.1%  
5/13+9.1%予想
- 今期業績は+10.2%、来期は+10.4%予想
- 1Qの増益予想セクター
  - 石油、鉱業、素材、不動産、ヘルスケア、公益、情報技術などがS&P500種の平均を上回った



# 足元の状況

## ● 地政学的リスク・金利を注視 米国:インフレ、日本:円安

### ➤ 足元の状況を点検: 米国

- 金融引き締め: 先の利上げ織り込み。利上げ幅0.5%?
- 金利動向、原油高、労働市場改善、ウクライナ情勢注視
- 業績: 1Q決算悪くない。今期も10%程度の増益予想

### ➤ 足元の状況を点検: 日本

- 円安の影響を注視
- 業績期待: 前期最高益。今期も最高益予想。
- 足元下落率が高い。高PERの選別買いがワークするか

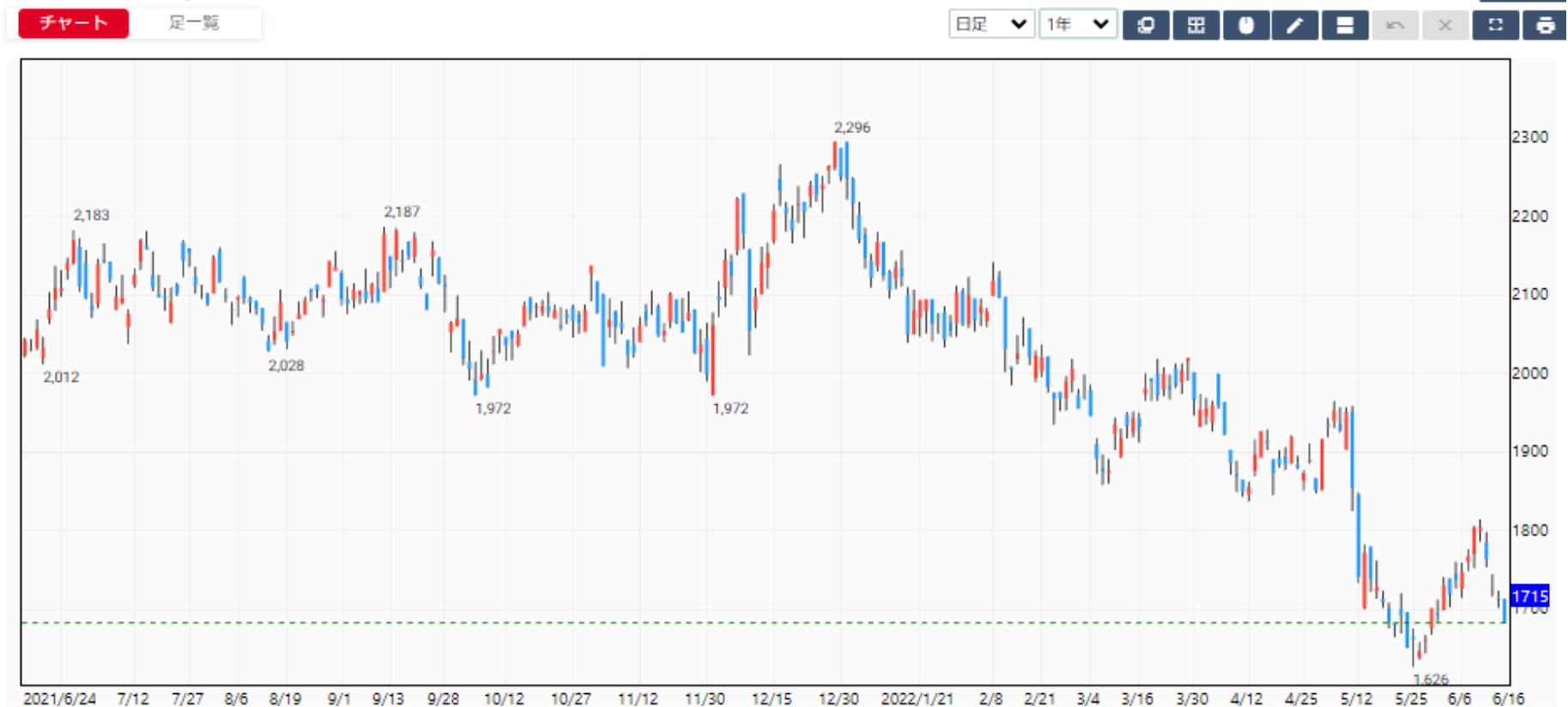
### ➤ 見通し 米国: 金融引き締めを注視

- インフレ落ち着く→利上げ一服まで本格上昇は難しい
- 日本: 円安の影響注視。日本にもインフレ懸念か

# 6744 能美防災

- 防災機器メーカー最大手。セコムの子会社。
- 火災報知器に強み。今期増益見通しも軟調推移。ディフェンシブ性

6744 能美防災 東証



(出所) 岡三オンライン「ネットトレーダーWEB2」

# 口座開設で最大50000円キャッシュバック

くわく株365

新規口座開設で

取引枚数  
に応じて

最大 **50,000** 円

キャッシュバックプログラム


## プログラム内容


新たに岡三オンライン株365取引口座を開設されたお客さまを対象に、口座開設日の翌月末までの新規建ての取引枚数に応じて最大50,000円をキャッシュバックいたします。

※個人・法人のお客さまいずれも対象となります。

※既に証券総合取引口座を開設済みの方でも、「岡三オンライン株365」取引口座を未開設であれば対象となります。

# くりっく株365入門オンラインセミナー



はじめてでも**安心!**  **くりっく365** **くりっく株365**

- ✓ FXやくりっく株365の基本的な仕組みを知りたい!
- ✓ 興味はあるけど、よくわからない...
- ✓ まずは何かから始めたらいいの?

参加費  
無料!

オンライン  
セミナー

初心者向け

はじめてのFX・くりっく株365入門セミナー

## 📍 オンラインセミナー開催までの流れ

STEP1	STEP2	STEP3
<b>申込</b>	<b>日程確定</b>	<b>セミナー開始</b>
「オンラインセミナーのご予約はこちら」ボタンより、お申込みをお願いいたします。	担当者より電話にてご連絡させていただきます。ご都合の良い日時をご相談させていただきます。	お約束の日時に電話にてご連絡させていただきます。インターネットに接続されたパソコンやタブレット等をご用意いただき、お待ちください。
 オンラインセミナーご予約はこちら		

# くりっく株365 8つのポイント

## くりっく株365の8つのポイント



投資対象は

**日経225**  
**NYダウなど**  
代表的な株価指数



新商品

**NASDAQ-100**  
が仲間入り！



取引時間は

**ほぼ24時間**  
**祝日も**



**配当あり**

日経225は1枚あたり  
**約45,000円**  
(2021年の年間合計金額)



1年に1度の取引最終日までであれば、  
**いつでも取引可能**



海外の株価指数も

**円で**  
**取引できる**  
から為替リスクなし



証拠金は数千円から

**少ない資金**  
で投資できる！



相場下落局面でも  
チャンス

**「売り」**  
からも取引OK！

# くりっく株365は配当がもらえます

## ● 買いポジションは配当が受け取れる ※DAXを除く

	買いポジション	売りポジション
金利相当額	支払い	受取り
配当相当額	受取り	支払い

※金利相当額については、ポジションをロールオーバーした際に発生します。

※配当相当額については、権利付最終日にポジションをロールオーバーした際に発生します。



### 2021年の配当相当額実績

日経225リセット付証拠金取引 	年間8回 計 <b>45,375</b> 円 / 1枚あたり 2021年12月末時点の必要証拠金 89,080円 (1枚あたり)
NYダウリセット付証拠金取引 	年間79回 計 <b>6,270</b> 円 / 1枚あたり 2021年12月末時点の必要証拠金 7,170円 (1枚あたり)
FTSE100リセット付証拠金取引 	年間49回 計 <b>24,914</b> 円 / 1枚あたり 2021年12月末時点の必要証拠金 13,570円 (1枚あたり)

※金利相当額の支払い額が、配当相当額の受取り額を上回る場合があります。

# くりっく株365は配当がもらえます

## ● 3月と9月は日経225の配当に着目

➤ 日経225(日経平均株価)

→ 配当が集中している月(3・9月)に着目した投資

年	配当相当額/ 金利相当額	1月	2月	3月	4月	5月	6月	7月	8月	9月	10月	11月	12月	1年間の 合計
2022年	配当相当額	159	1,312	23,730										25,201
	金利相当額	0	0	0										0
2021年	配当相当額	133	1,216	17,855	0	0	2,807	155	1,249	18,193	0	0	3,767	45,375
	金利相当額	0	0	0	0	0	0	0	0	0	0	0	0	0
2020年	配当相当額	148	1,586	17,826	0	144	3,140	162	1,184	14,282	0	0	3,413	41,885
	金利相当額	0	0	0	0	0	0	0	0	0	0	0	0	0

(出所)東京金融取引所