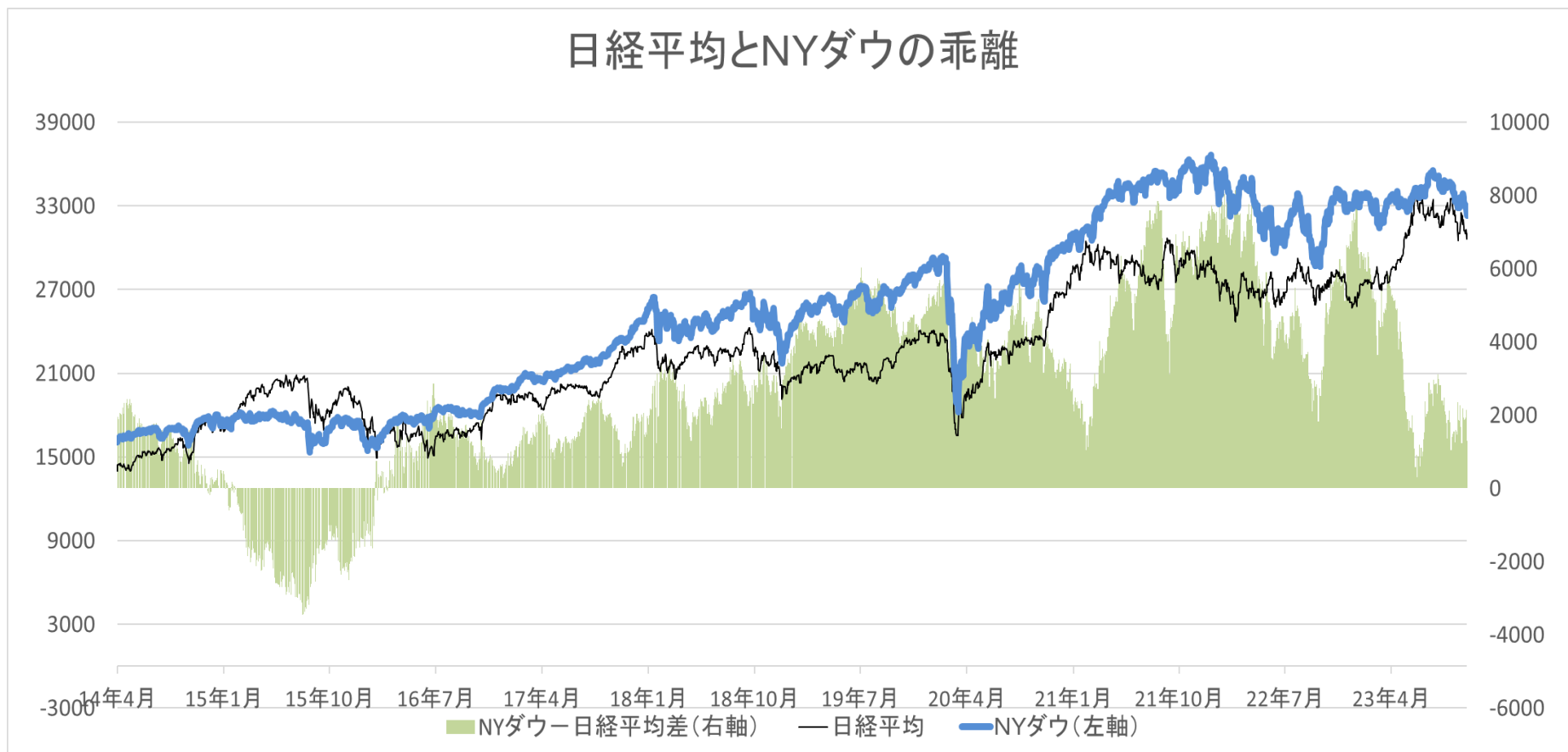


# NYダウ、日経平均のペアトレード戦略

- NYダウ売り、日経平均買いが何度も取れた  
→ 現在はスプレッド縮小のため見送り

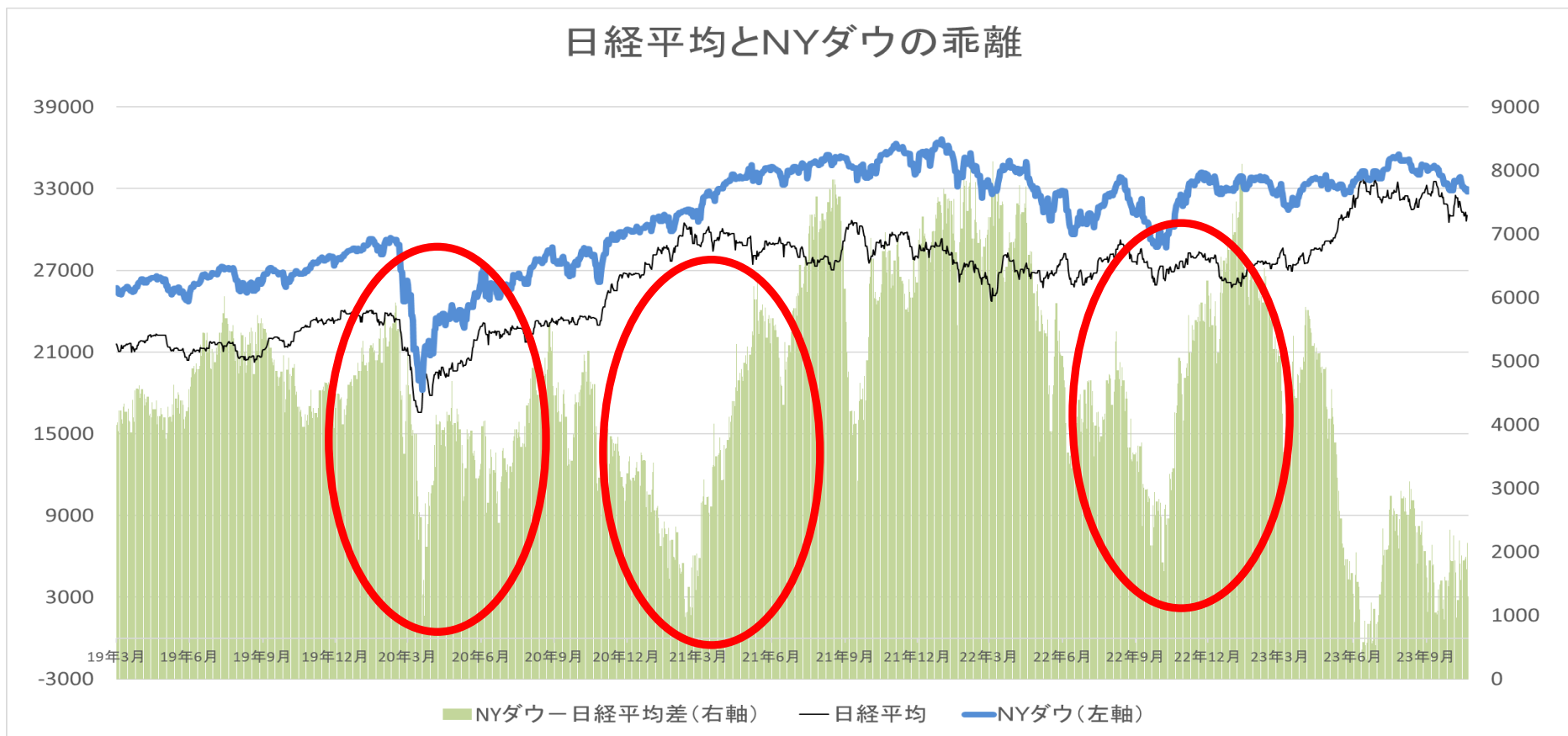


# NYダウ、日経平均のペアトレード戦略

➤ NYダウ売り、日経平均買い

→ サヤが狭いため見送り

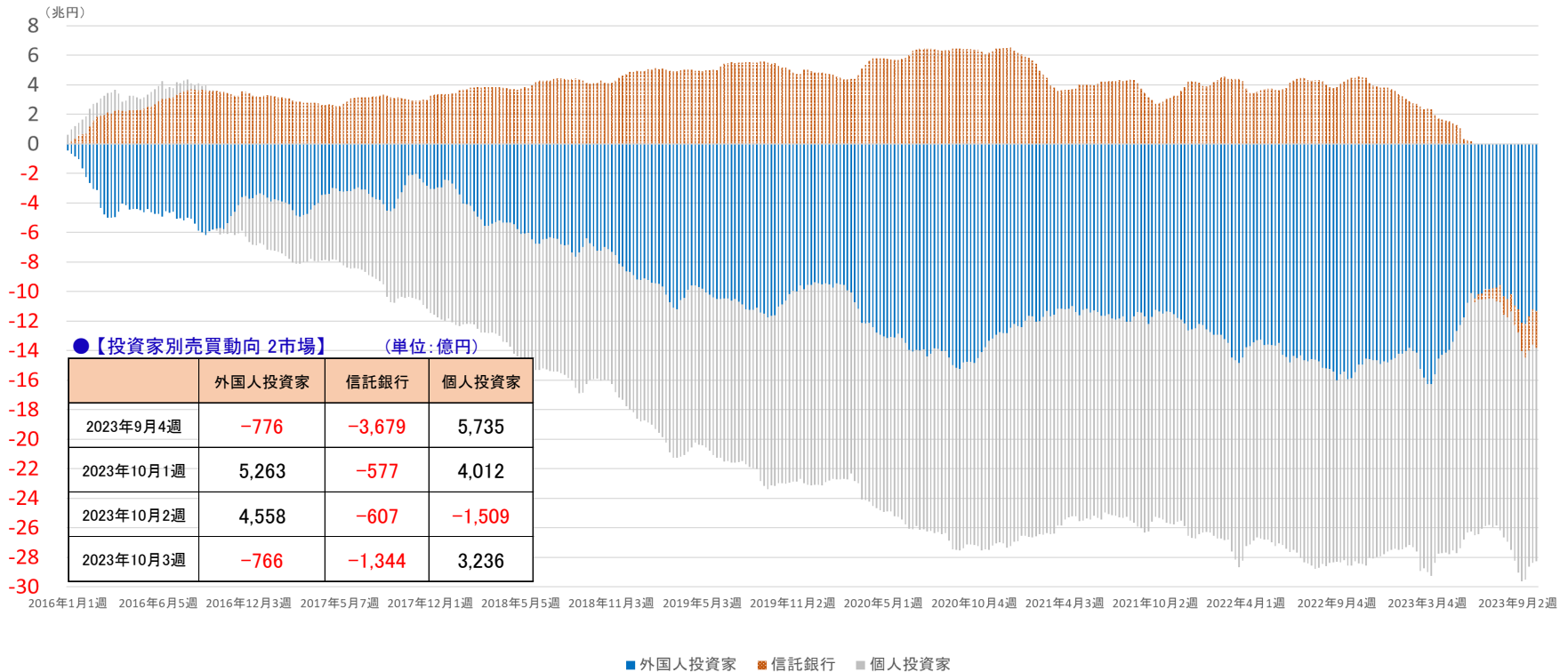
➤ 2023年10月5日31000円で日経平均先物買いと説明



# 投資家別売買動向

- 昨年は外国人投資家の売りが続いたが年末買いに転換
- 外国人投資家動向のトレンドに注意。

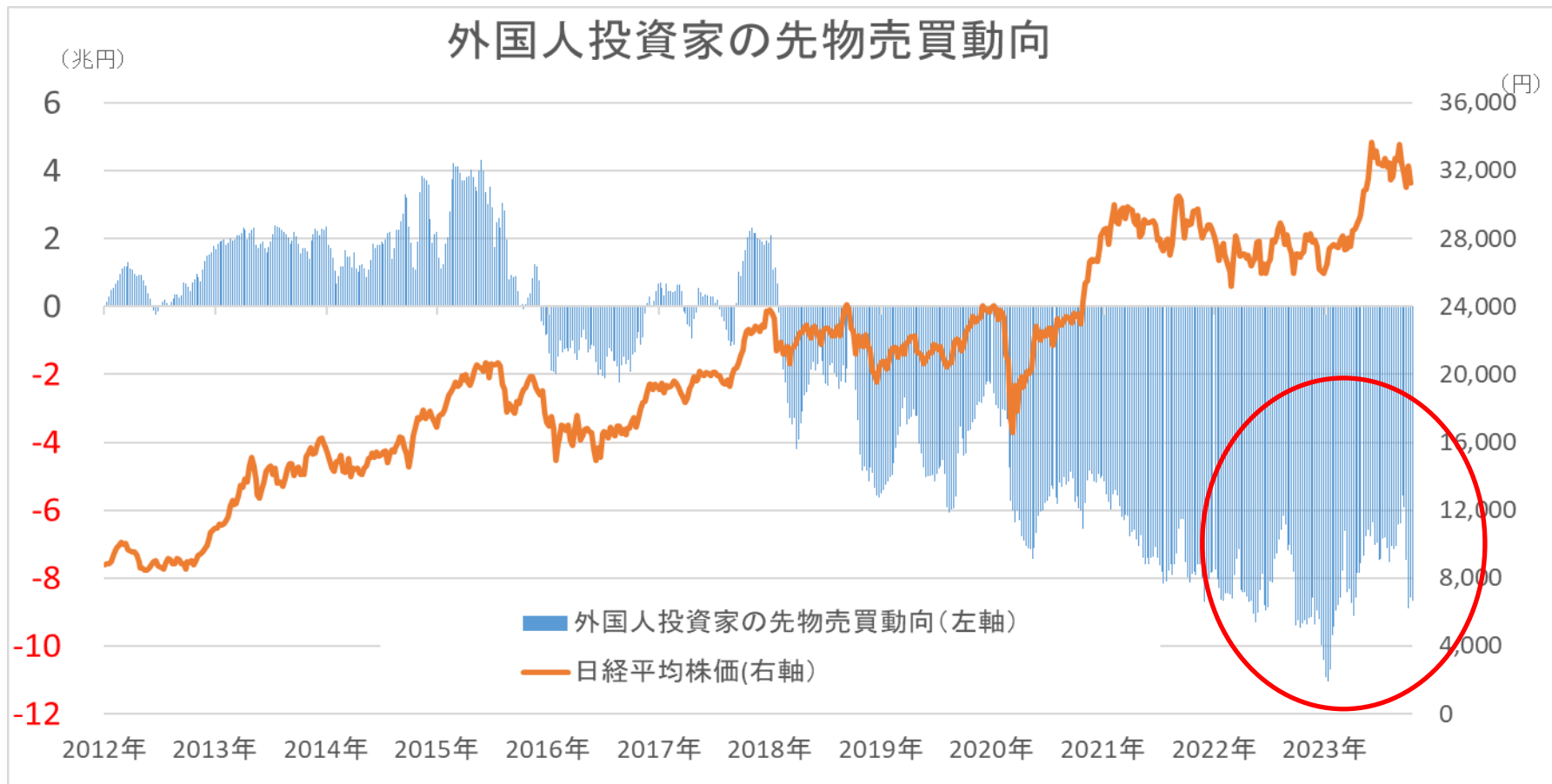
投資家別売買動向



(出所: 日本取引所グループ「投資部門別売買動向」よりこころトレード研究所作成)

# 先物売買動向(外国人投資家)

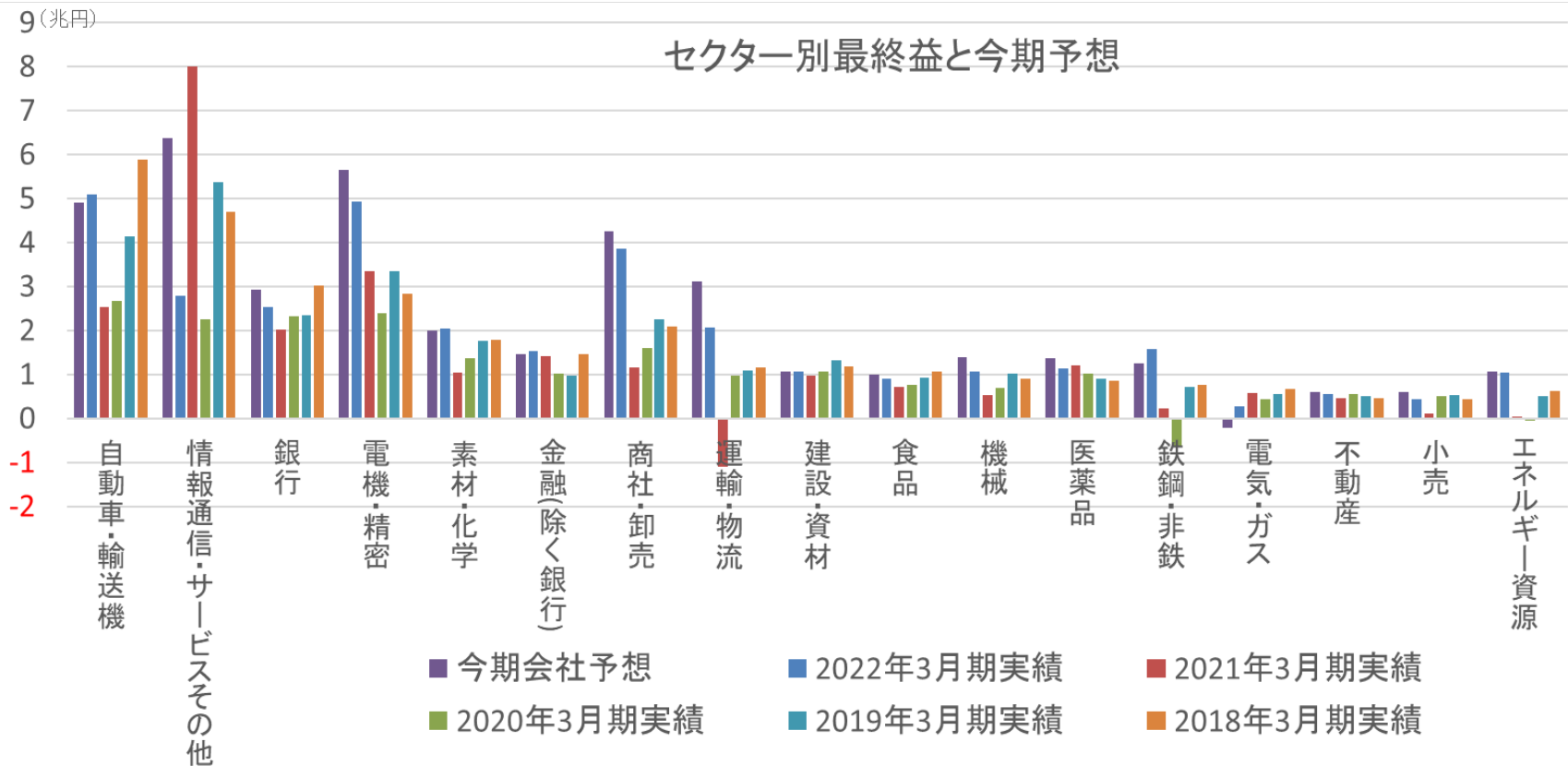
- 一昨年(2022年)は外国人投資家が約3兆円ほど買い越し
- 一昨年末(2022年末)から約5兆円売り越し、1兆2千5百億円売り



(出所:JPXよりこころトレード研究所作成)

# セクター別最終益予想（日経平均採用銘柄）

- 2023年3月期も過去最高益を更新、今期も更新予定
- 年度末にかけて「カーブ」効果で更なる上方修正見通し



(出所:各社会社予想等から作成)

# 米国2023年3Q決算

## ● 前期比ほぼ横ばい予想

- 10月27日時点で49%の企業が発表
- 78%の企業が予想を上回っている
- 前年同期比で+2.7% (前々週は+0.4%、前週は-0.4%、2Q決算終了時は+0.3%)
- 4Q決算は+5.3% (前週は+6.7%、前々週は+7.6%予想)
- 今年は+0.9%、来年は+11.9%予想

# 6030 アドベンチャー

- 総合旅行予約サイト「スカイチケット」運営
- リバウンド取りたい人はこのへんかな。

6030 G-アドベンチャー 東証

チャート 足一覧

日足 1年 閉じる



(出所) 岡三オンライン「ネットトレーダーWEB2」

# くりっく株365 スプレッドの縮小に着目

- 先物よりスプレッドがタイトになっている

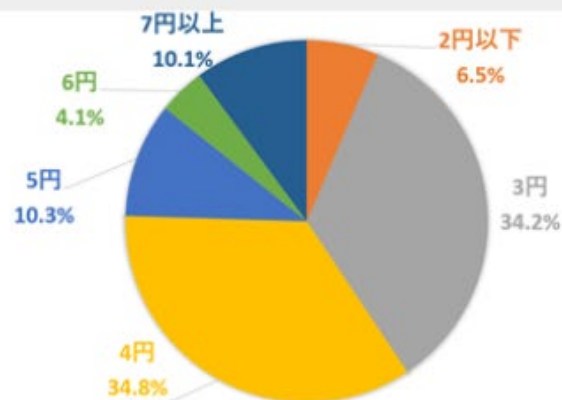
## 1. 日経225リセット付証拠金取引のスプレッド水準

平均スプレッド実績

2023年3月 平均スプレッド

4.1 円

提示スプレッド割合

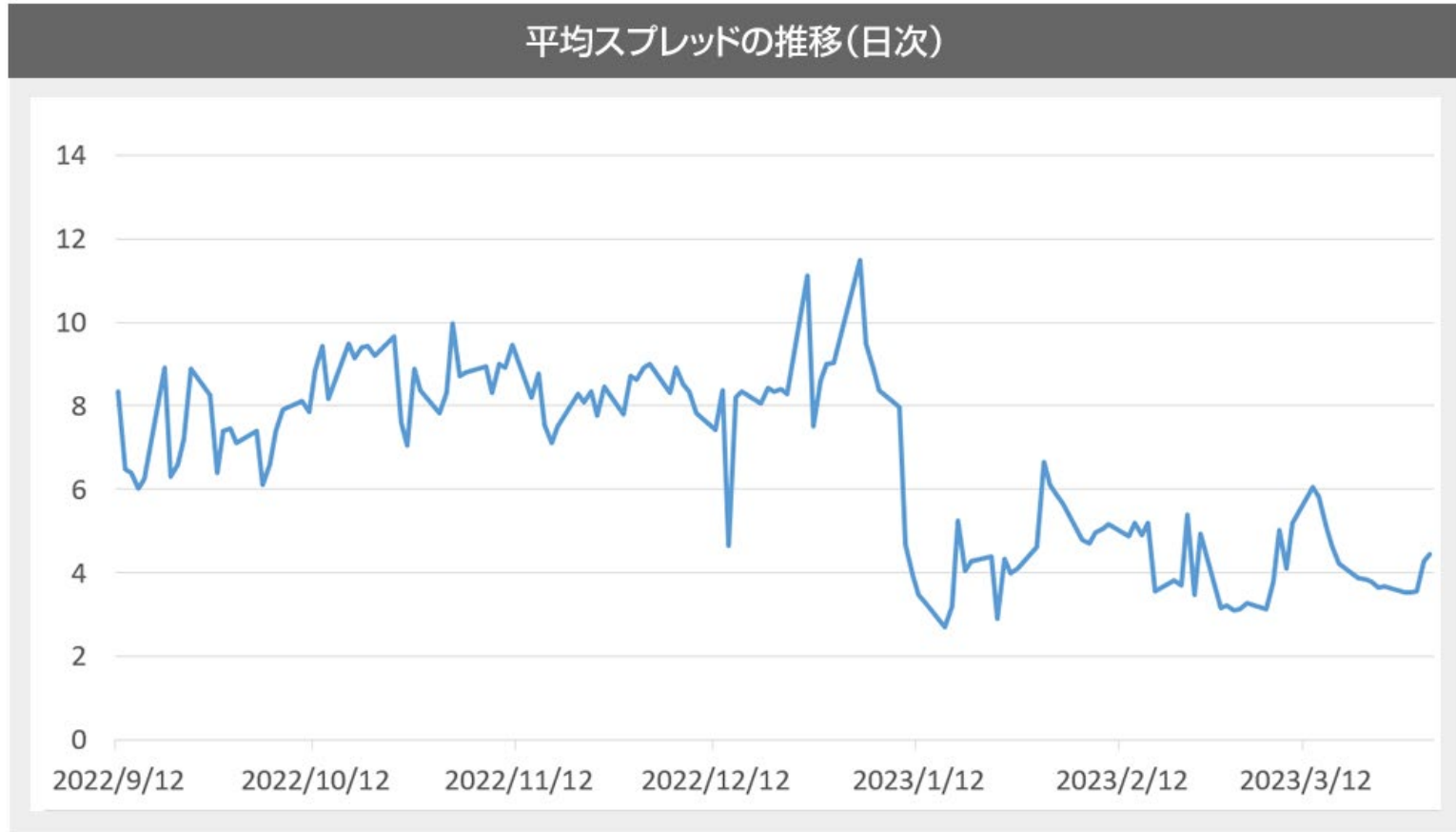


(出所)くりっく株365HPより




# くりっく株365 スプレッドの縮小に着目


## ➤ スプレッドが安定して低下している



(出所)くりっく株365HPより

# くりっく株365入門オンラインセミナー



はじめてでも**安心!**  **くりっく365** **くりっく株365**

- ✓ FXやくりっく株365の基本的な仕組みを知りたい!
- ✓ 興味はあるけど、よくわからない...
- ✓ まずは何かから始めたらいいの?

参加費  
無料!

オンライン  
セミナー

初心者向け

はじめてのFX・くりっく株365入門セミナー

## 📌 オンラインセミナー開催までの流れ

STEP1	STEP2	STEP3
<b>申込</b>	<b>日程確定</b>	<b>セミナー開始</b>
「オンラインセミナーのご予約はこちら」ボタンより、お申込みをお願いいたします。	担当者より電話にてご連絡させていただきます。ご都合の良い日時をご相談させていただきます。	お約束の日時に電話にてご連絡させていただきます。インターネットに接続されたパソコンやタブレット等をご用意いただき、お待ちください。
 オンラインセミナーご予約はこちら		

# くりっく株365 8つのポイント

## くりっく株365の8つのポイント



投資対象は

**日経225**  
**NYダウなど**  
代表的な株価指数



新商品

**NASDAQ-100**  
が仲間入り！



取引時間は

**ほぼ24時間**  
**祝日も**



**配当あり**

日経225は1枚あたり  
**約57,000円**  
(2022年の年間合計金額)



1年に1度の取引最終日までであれば、  
**いつでも取引可能**



海外の株価指数も

**円で**  
**取引できる**  
から為替リスクなし



証拠金は数千円から

**少ない資金**  
で投資できる！



相場下落局面でも  
チャンス

**「売り」**  
からも取引OK！

# くりっく株365は配当がもらえます

## ● 買いポジションは配当が受け取れる ※DAXを除く

	買いポジション	売りポジション
金利相当額	支払い	受取り
配当相当額	受取り	支払い

※金利相当額については、ポジションをロールオーバーした際に発生します。

※配当相当額については、権利付最終日にポジションをロールオーバーした際に発生します。



### 2022年の配当相当額実績

日経225リセット付証拠金取引 	年間10回 計 <b>56,896</b> 円 / 1枚あたり 2022年12月末時点での必要証拠金 72,090円 (1枚あたり)
NYダウリセット付証拠金取引 	年間78回 計 <b>6,877</b> 円 / 1枚あたり 2022年12月末時点での必要証拠金 8,880円 (1枚あたり)
FTSE100リセット付証拠金取引 	年間48回 計 <b>27,307</b> 円 / 1枚あたり 2022年12月末時点での必要証拠金 15,040円 (1枚あたり)

※金利相当額の支払い額が、配当相当額の受取り額を上回る場合があります。

# くりっく株365は配当がもらえます

## ● 3月と9月は日経225の配当に着目

➤ 日経225(日経平均株価)

→ 配当が集中している月(3・9月)に着目した投資

年	配当相当額/ 金利相当額	1月	2月	3月	4月	5月	6月	7月	8月	9月	10月	11月	12月	1年間の 合計
2023年	配当相当額	178	1,597	25,827										27,602
	金利相当額	0	0	0										0
2022年	配当相当額	159	1,312	23,730	0	0	3,282	165	1,599	22,336	0	0	4,313	56,896
	金利相当額	0	0	0	0	0	0	0	0	0	0	0	0	0
2021年	配当相当額	133	1,216	17,855	0	0	2,807	155	1,249	18,193	0	0	3,767	45,375
	金利相当額	0	0	0	0	0	0	0	0	0	0	0	0	0
2020年	配当相当額	148	1,586	17,826	0	144	3,140	162	1,184	14,282	0	0	3,413	41,885
	金利相当額	0	0	0	0	0	0	0	0	0	0	0	0	0

(出所)東京金融取引所