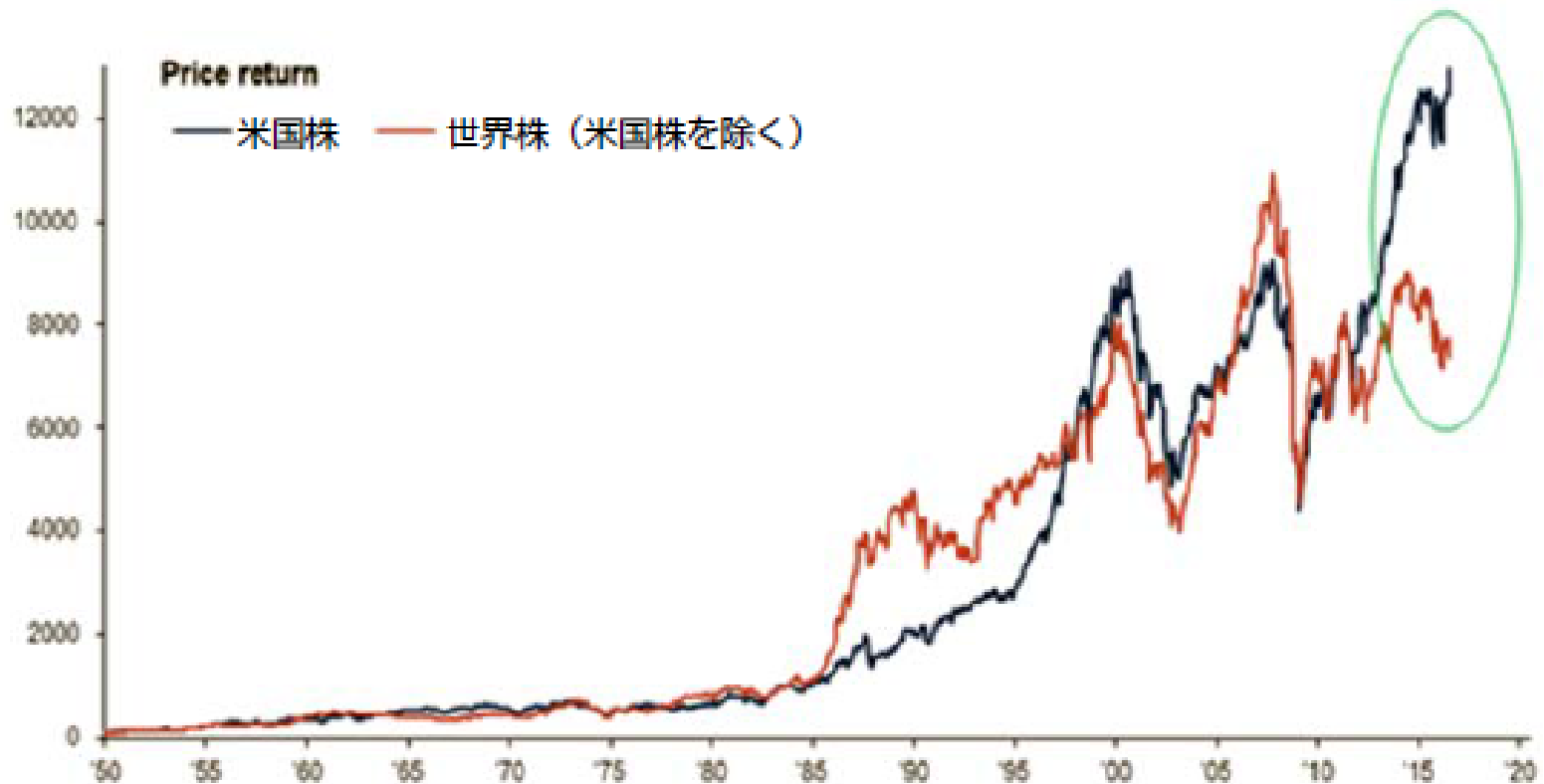


米国株とそれを除く世界株

図 13 米国株とそれを除く世界株 (1950 ~ 2016年)



出所 : BofA-Merrill Lynch Global Investment Strategy

日経平均と日本株の空売り比率

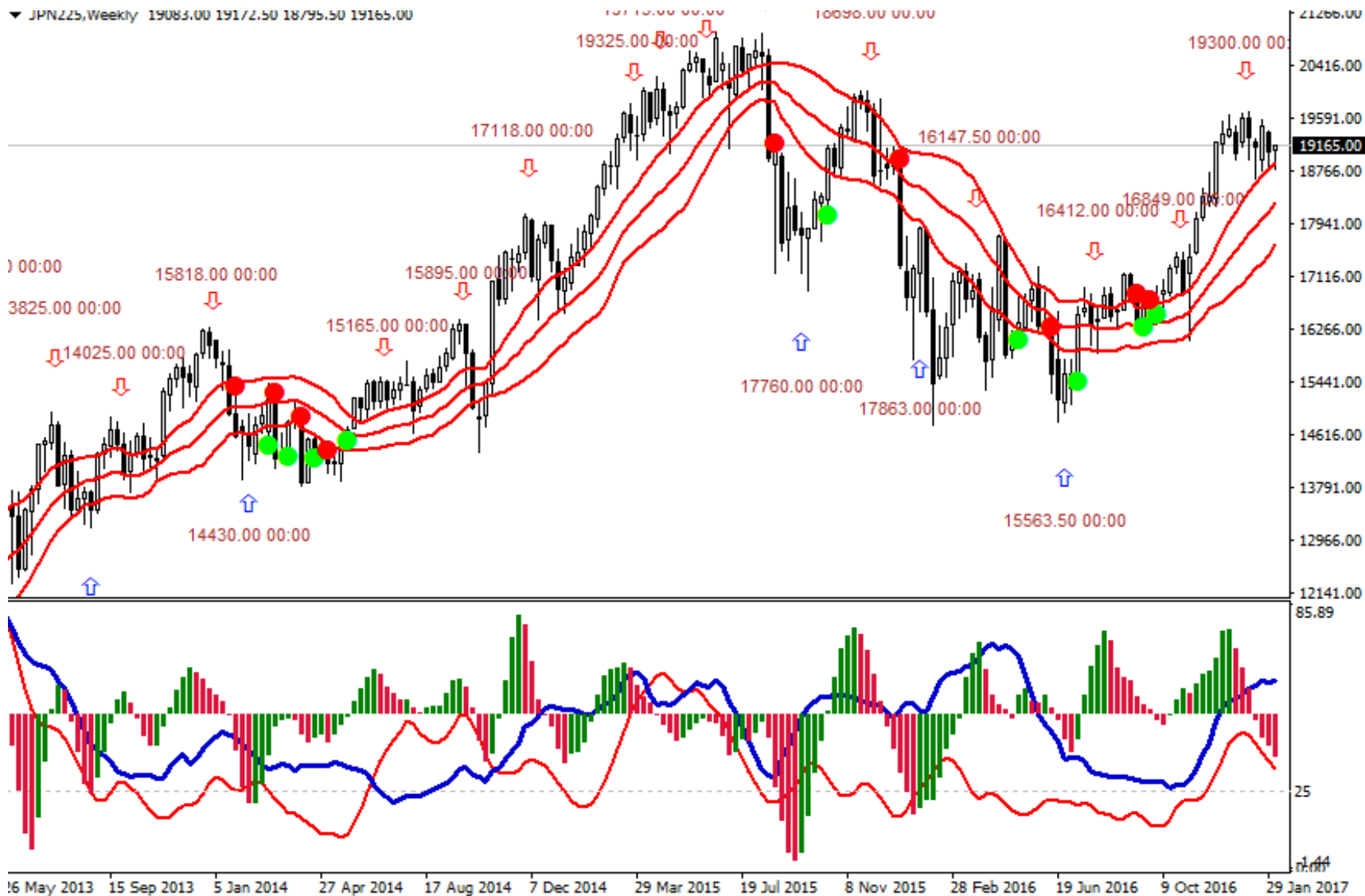
図 14 日経平均と日本株の空売り比率 (2008 ~ 16 年)

上側の日経平均は週足の対数表示。下側の空売り比率は東京証券取引所で全取引高に対する空売りの比率を 30 日移動平均にして逆さに表示。



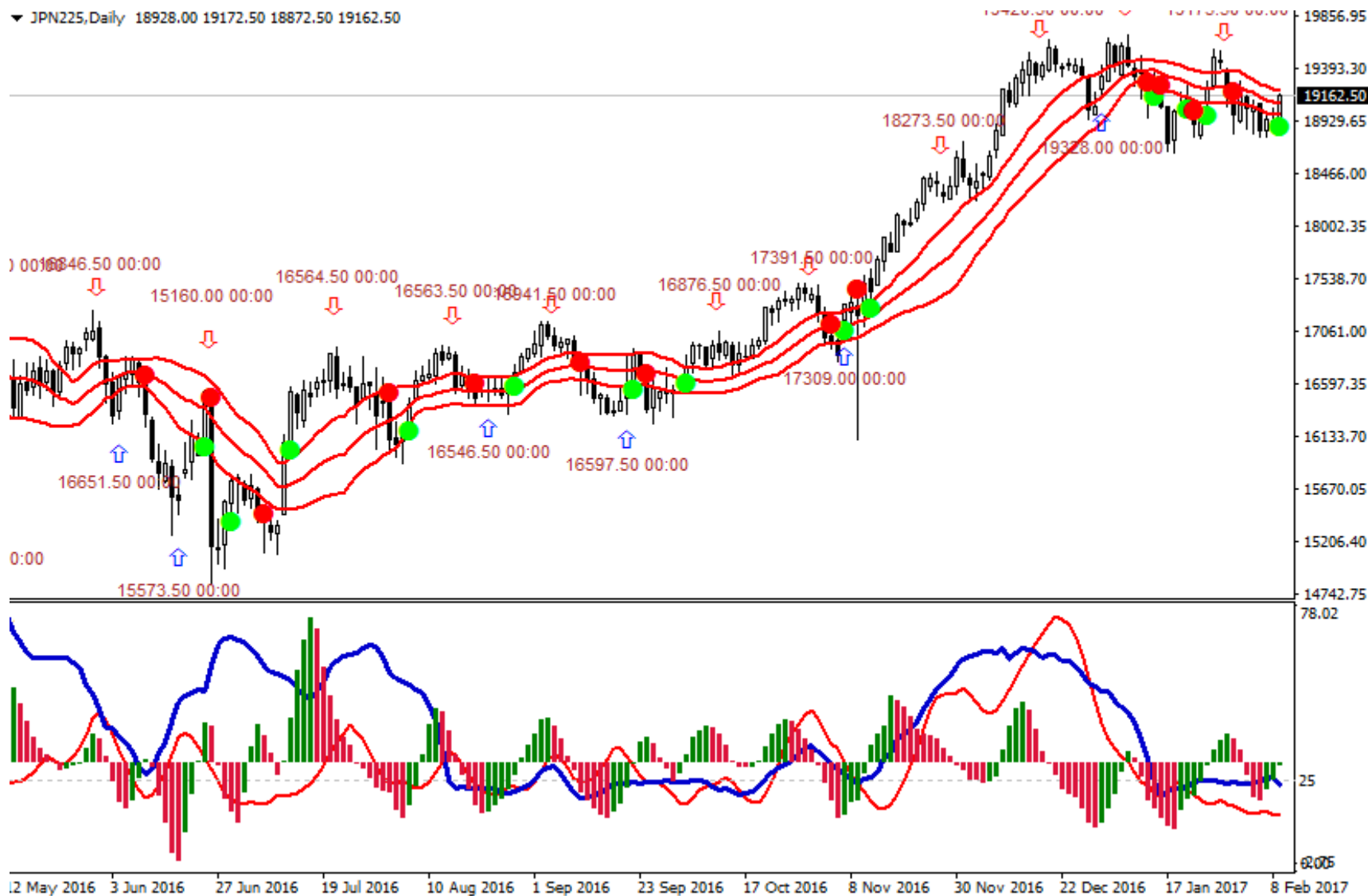
出所：Mark Galasiewski, www.elliottwave.com

日経平均CFD (週足)

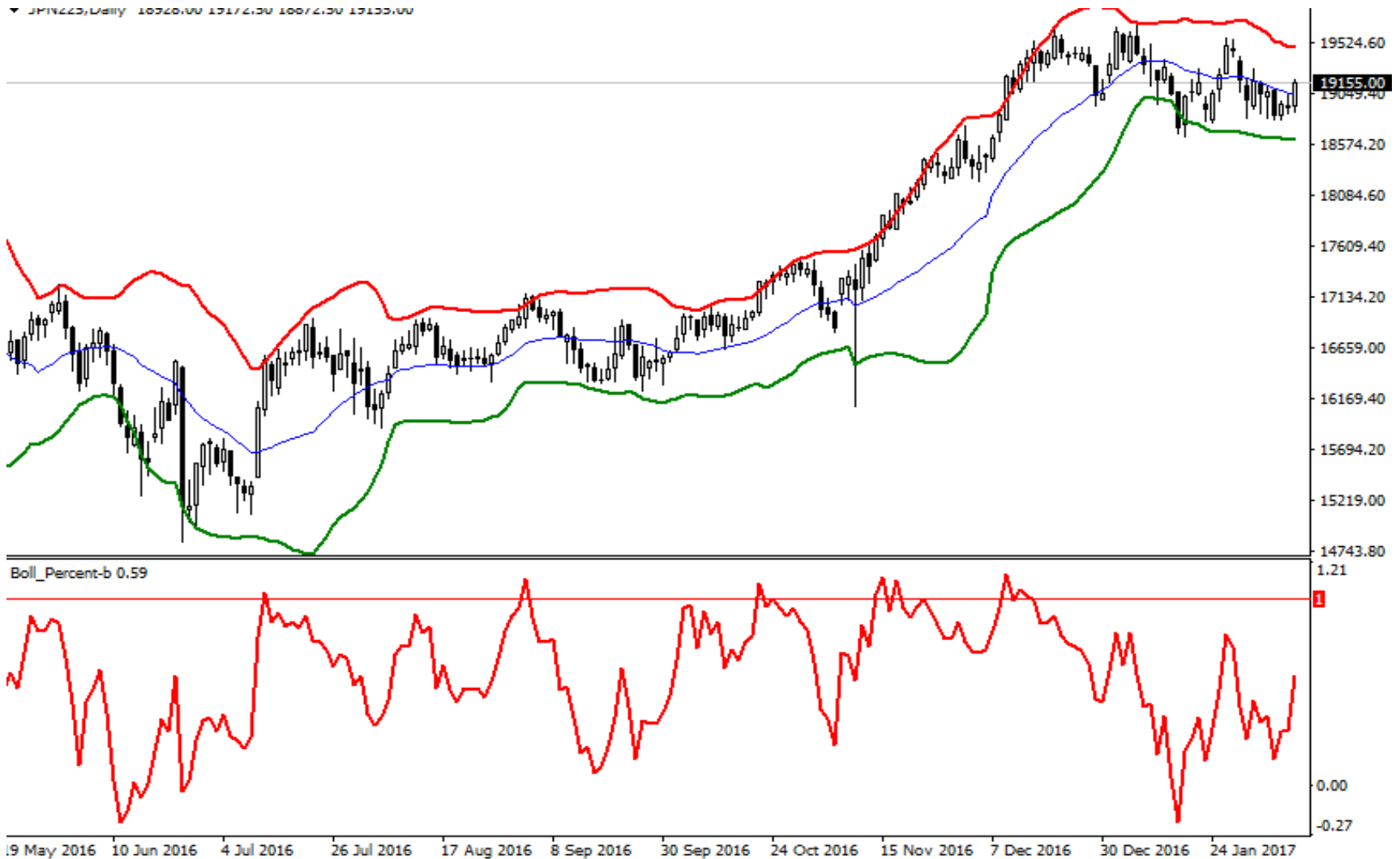


日経平均CFD (日足)

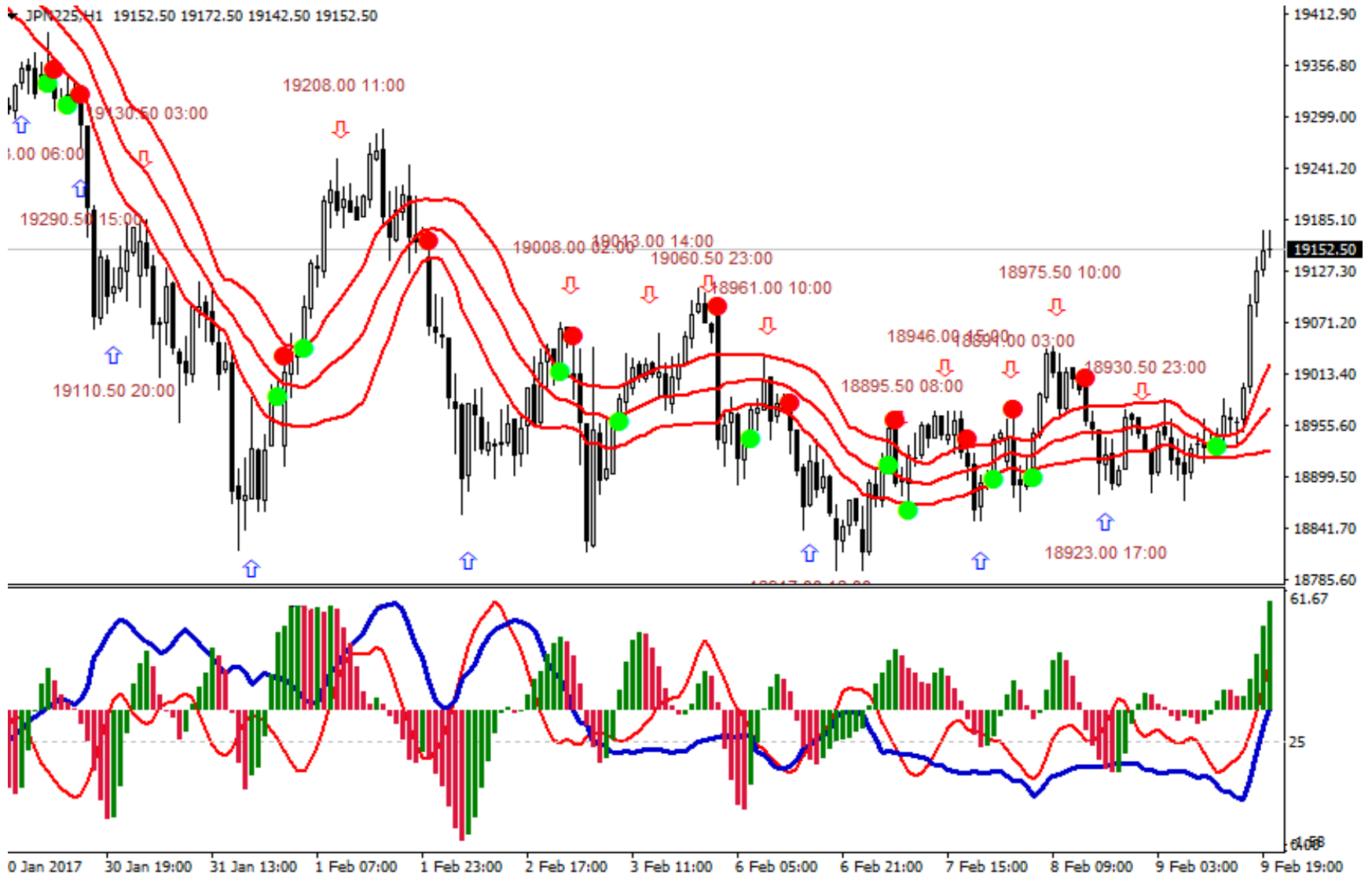
▼ JPN225,Daily 18928.00 19172.50 18872.50 19162.50



日経平均CFD（日足） ボリンジャーバンド%b



日経平均 (1時間足)



ドル/円 (週足)

▼ USDJPY,Weekly 112.450 113.291 111.586 113.124

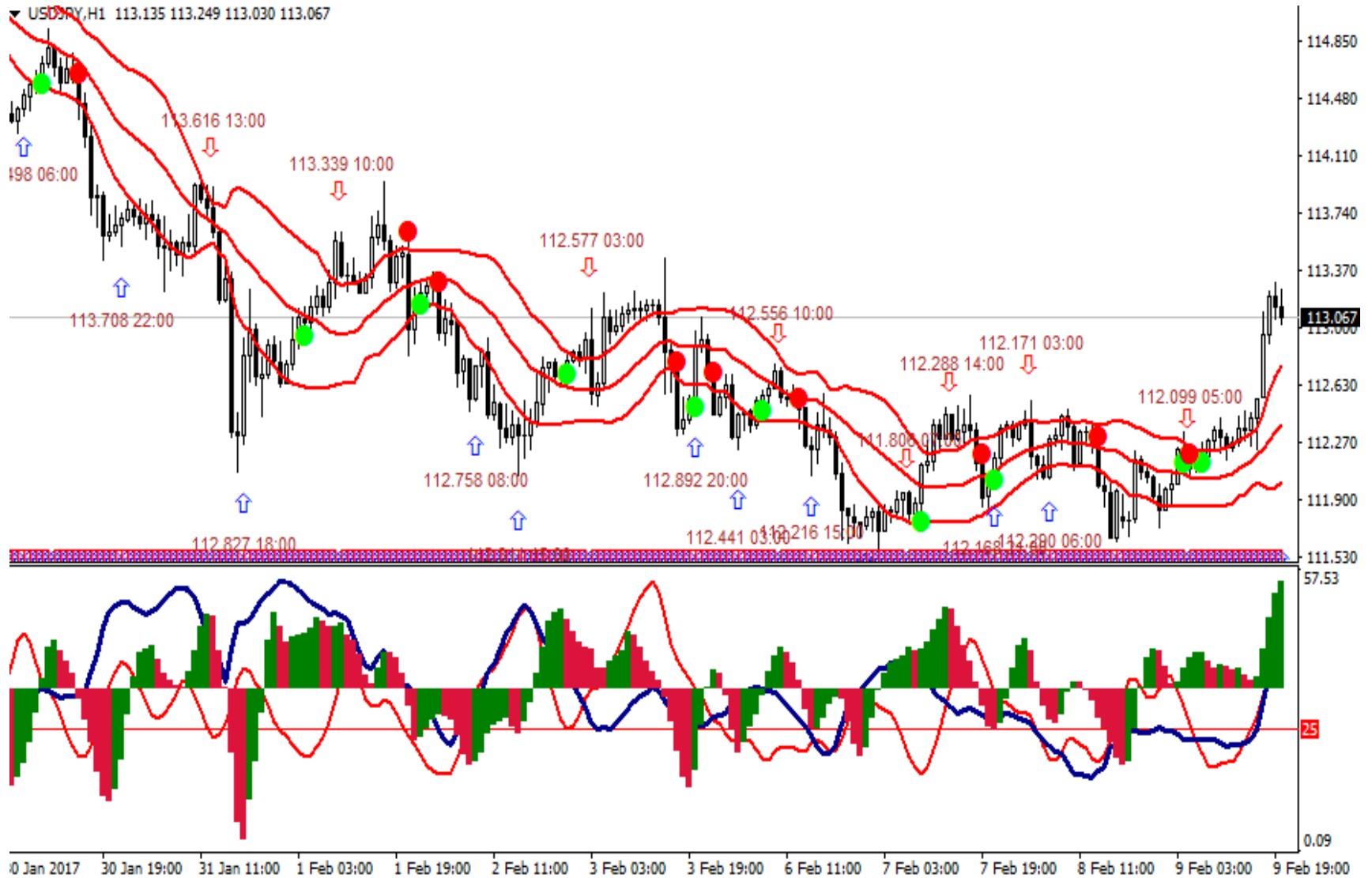


ドル/円 (日足)

▼ USDJPY, Daily 111.922 113.291 111.723 113.064



ドル/円 (1時間足)



ドル/円 (5分足)

▼ USDJPY,M5 113.125 113.145 113.123 113.132

