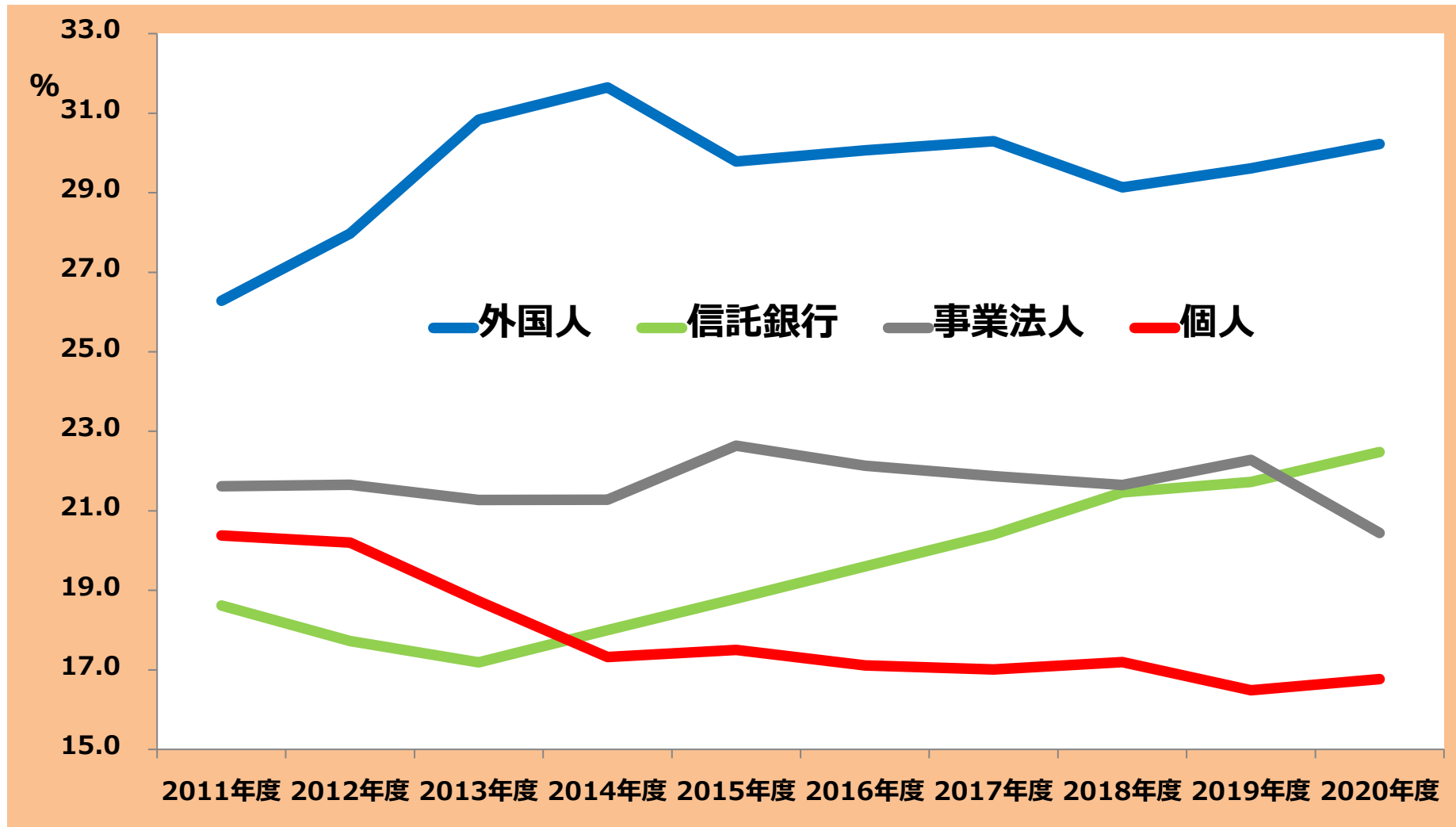


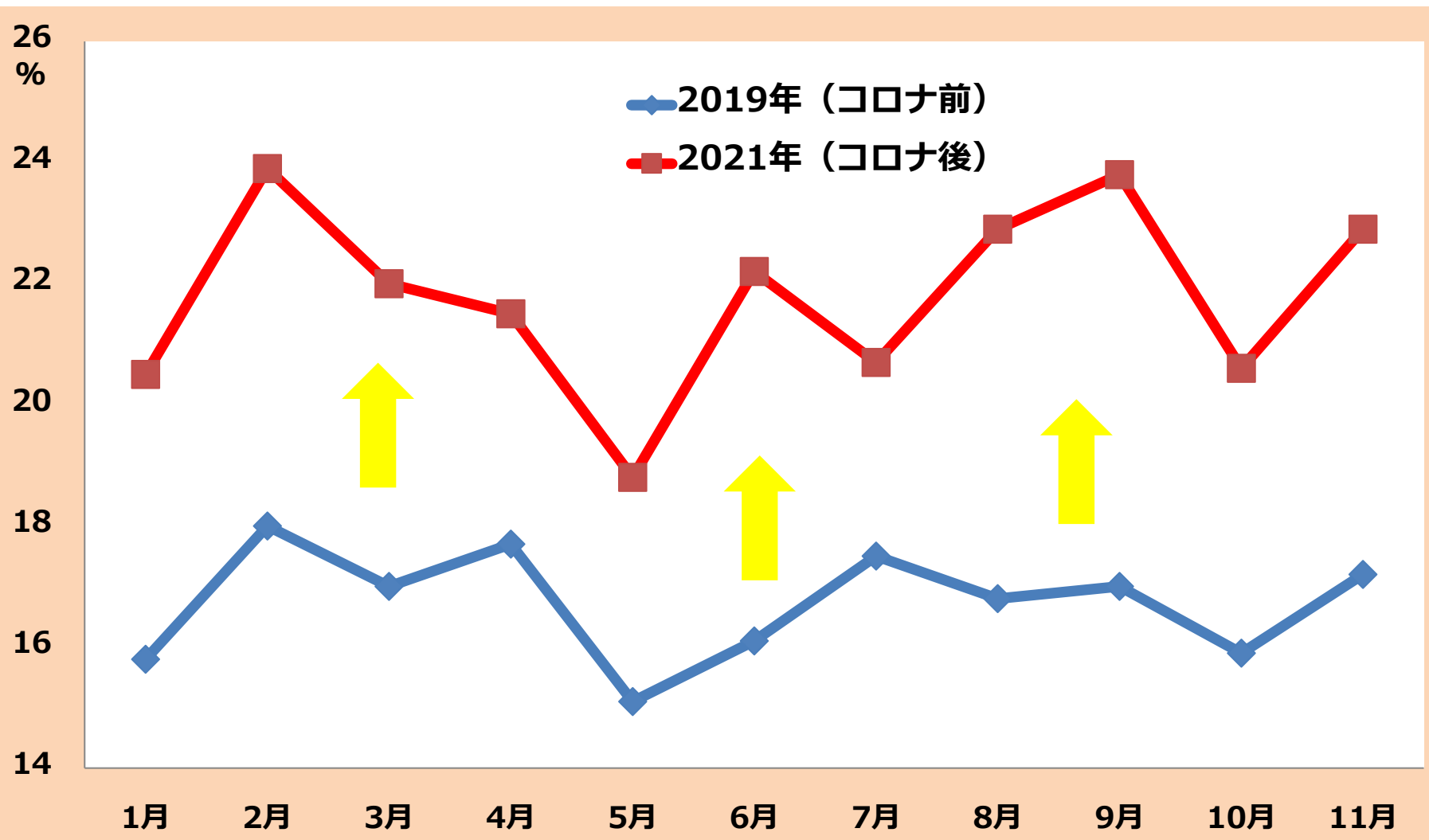
個人投資家の保有シェアは年々低下↓してありますが…

日本株保有シェア上位4主体の保有比率変遷（2011年度～2020年度）



一方で・・・個人投資家の**売買シェア**は **↑**

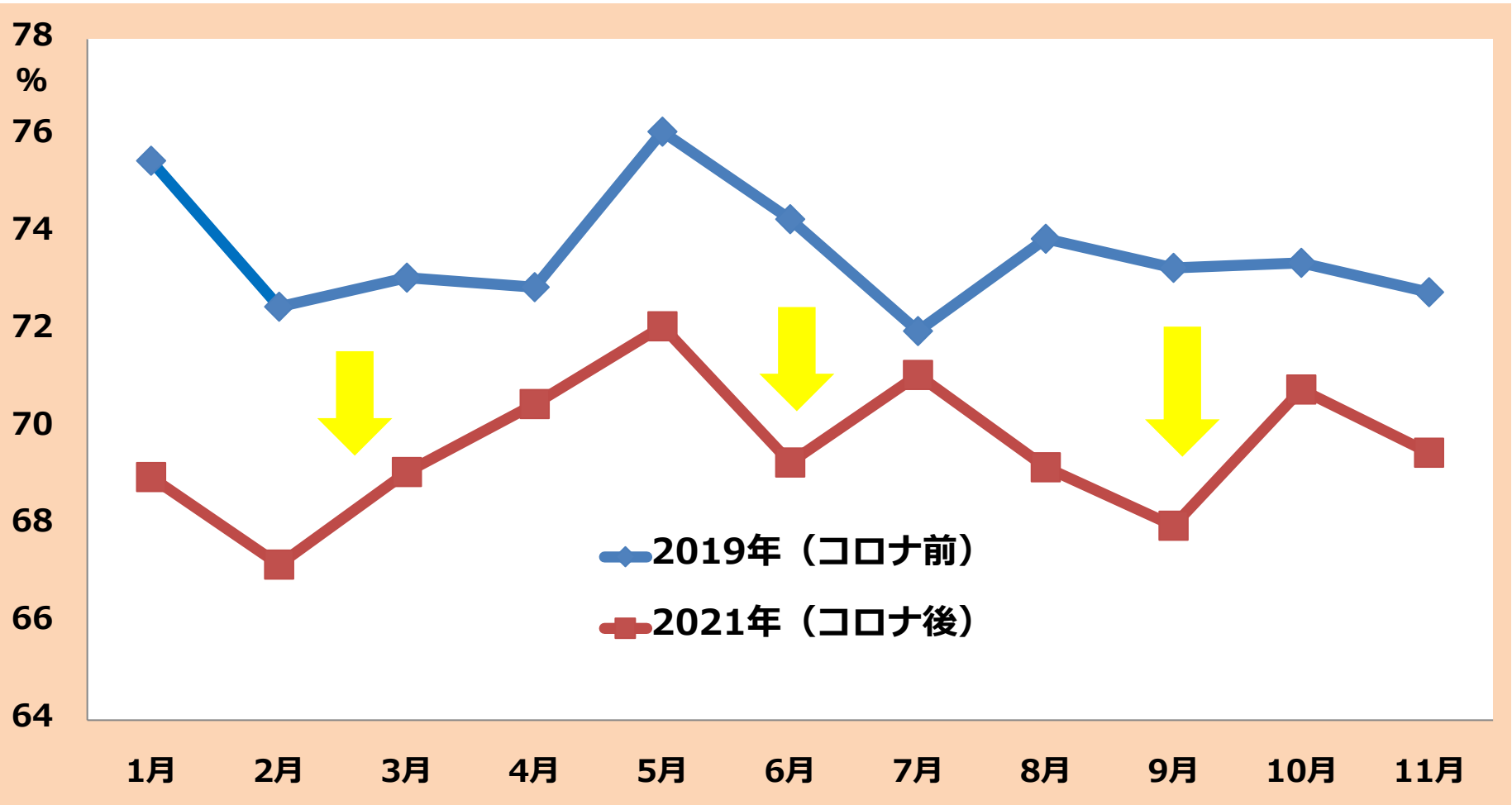
東証1部市場における個人投資家の1月～11月月間売買シェア (%)



どこから奪った？

→海外投資家の売買シェア低下 ↓ と符合

東証1部市場における外国人投資家の1月～11月月間売買シェア (%)

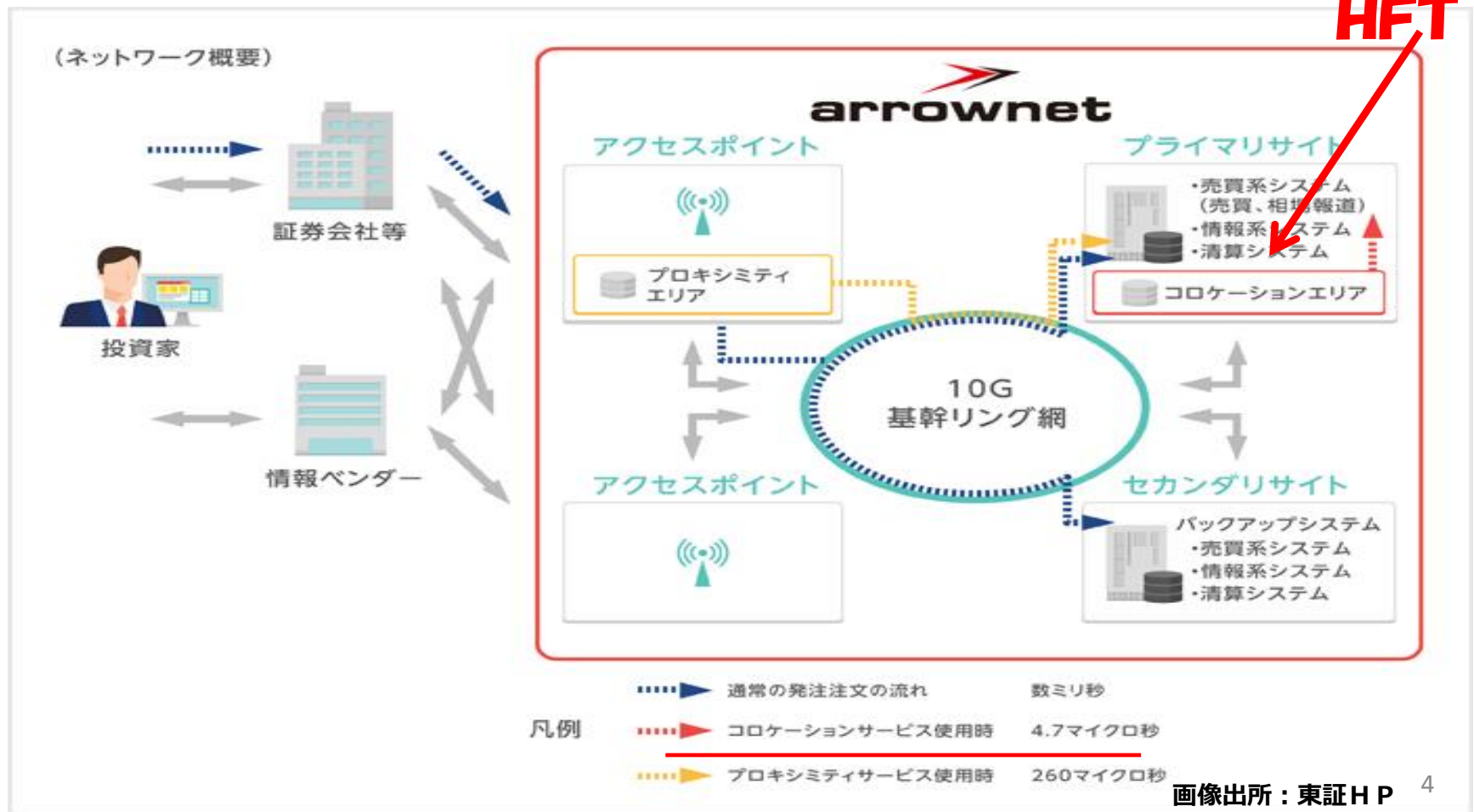


「HFT」だらけの日本市場

(2010年1月～ 東証アローヘッド導入)

東証が18年10月に公表した「JPXの最近の取組み」によれば、
株式の売買におけるHFT比率は

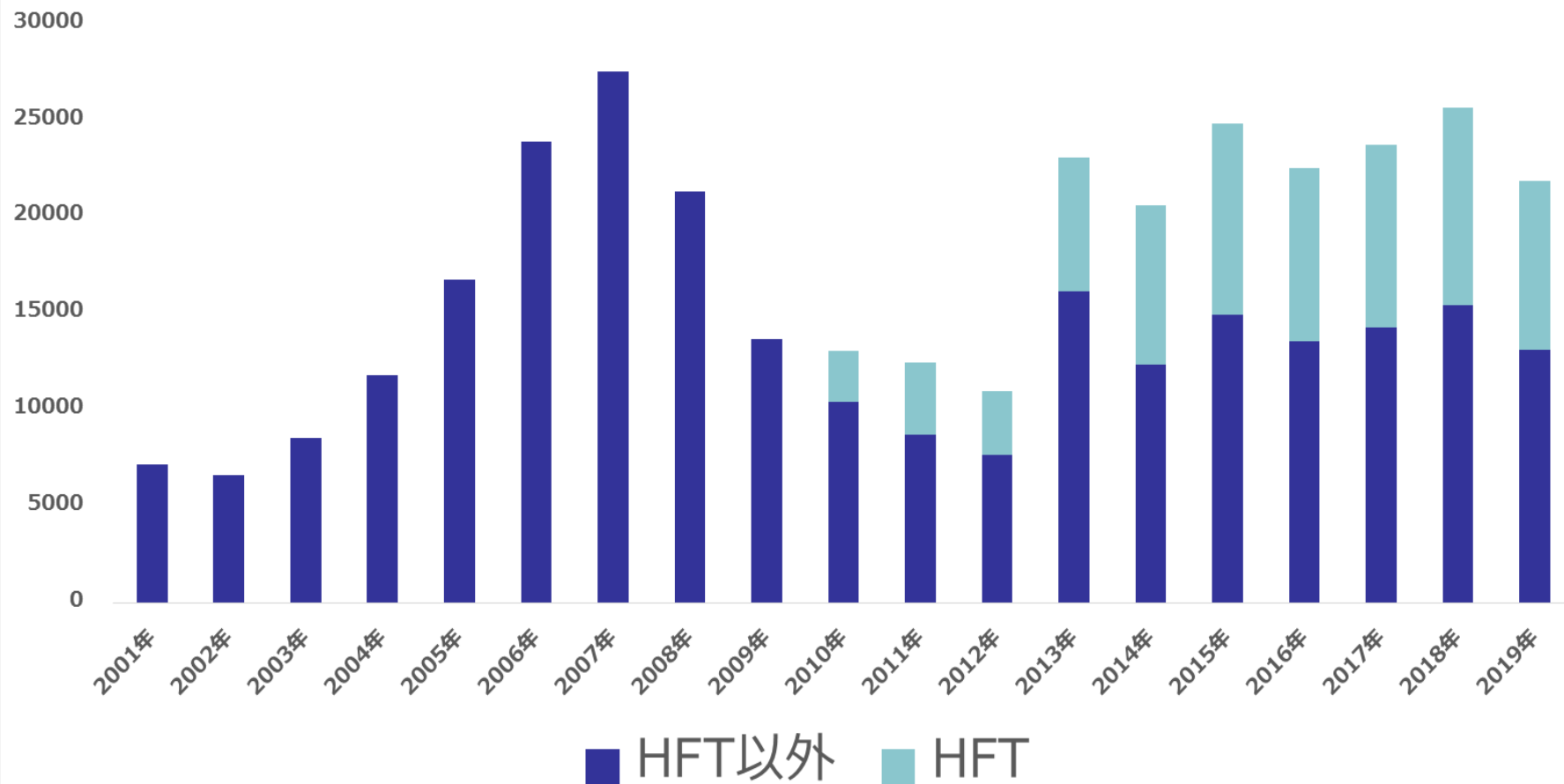
約定件数ベースで約70%、売買代金ベースで約40%



外国人の売買シェアが高いのも…

超・投機のHFT（市場影響は実質中立）による水増し分

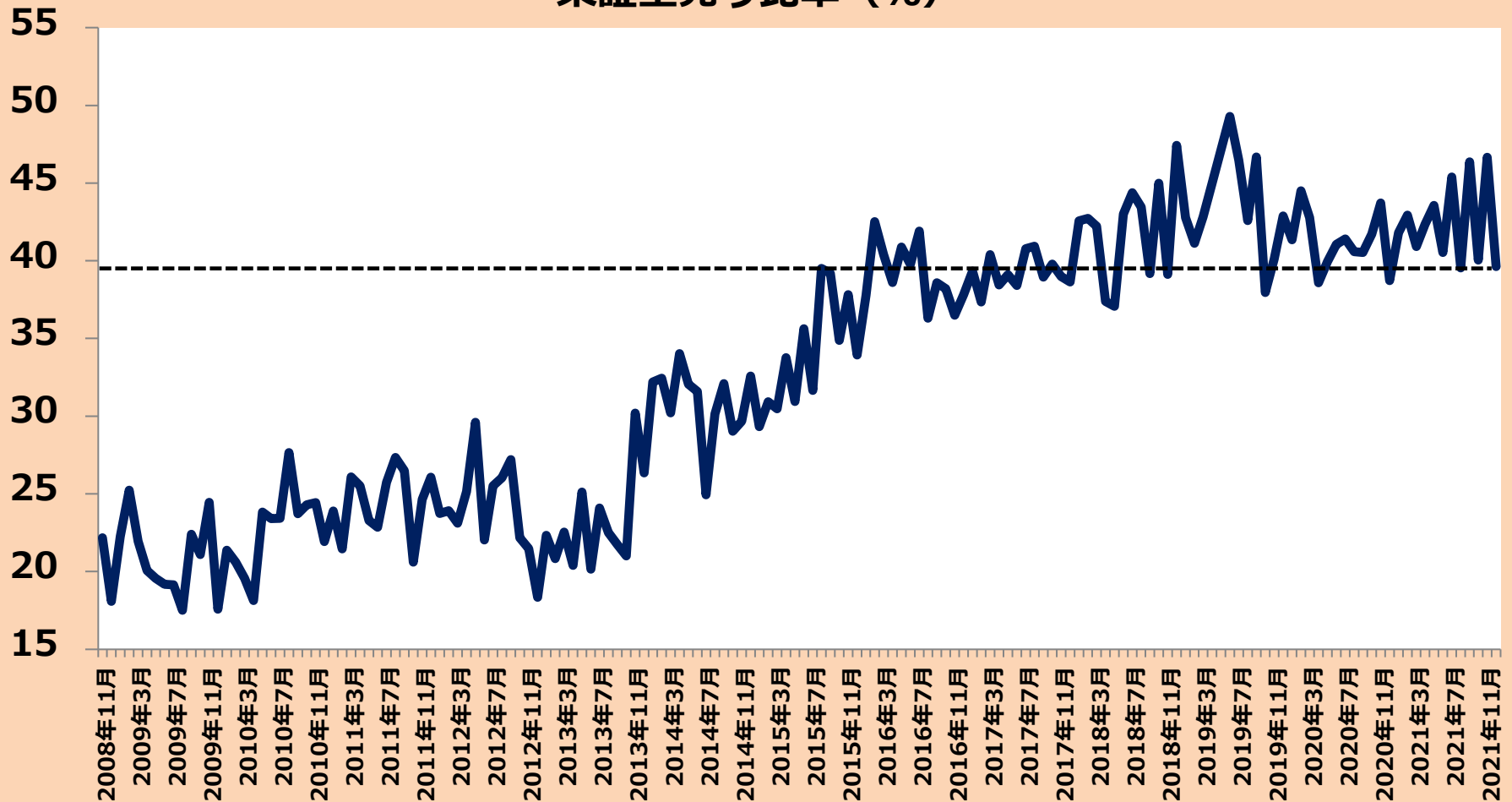
東証1部の1日当たり売買代金（億円）



データ出所：Quickデータを基に東証公表のコロケーション約定比率から試算

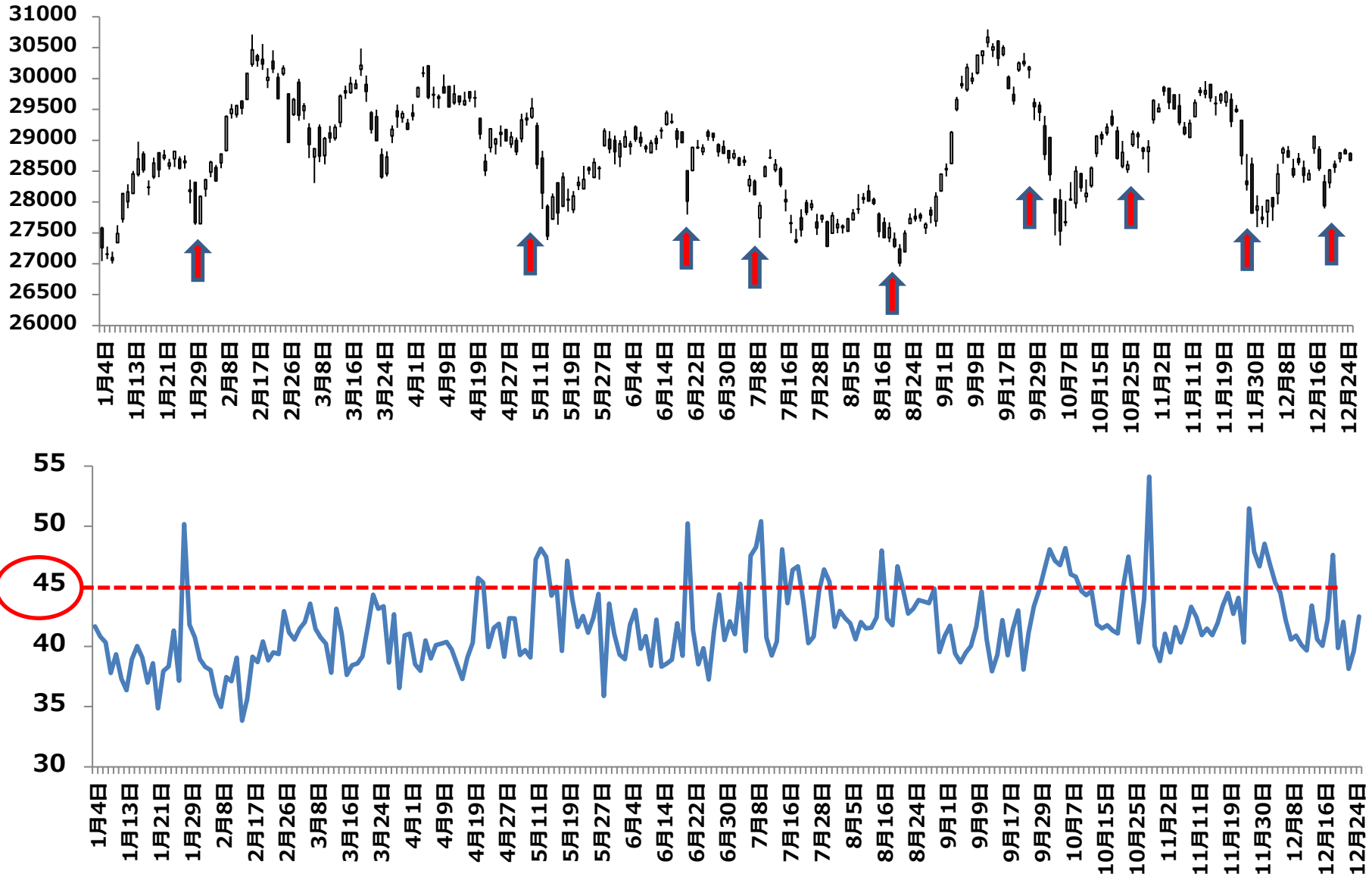
空売り天国の日本株市場、 約定分の4割超が“空売り”これが常態化した理由も…

東証空売り比率 (%)



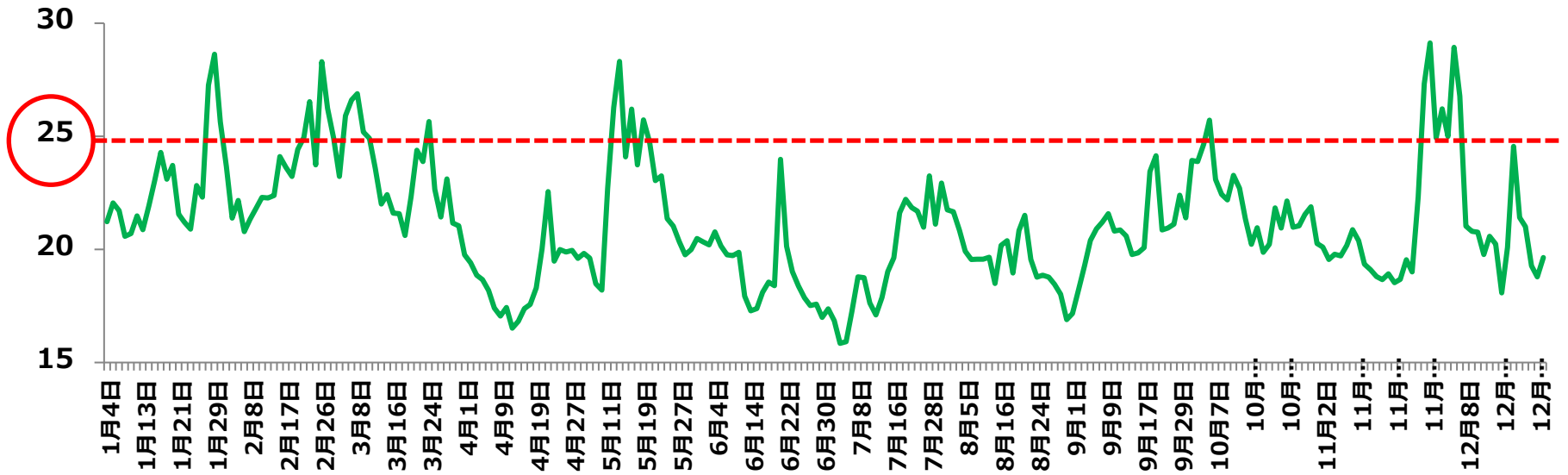
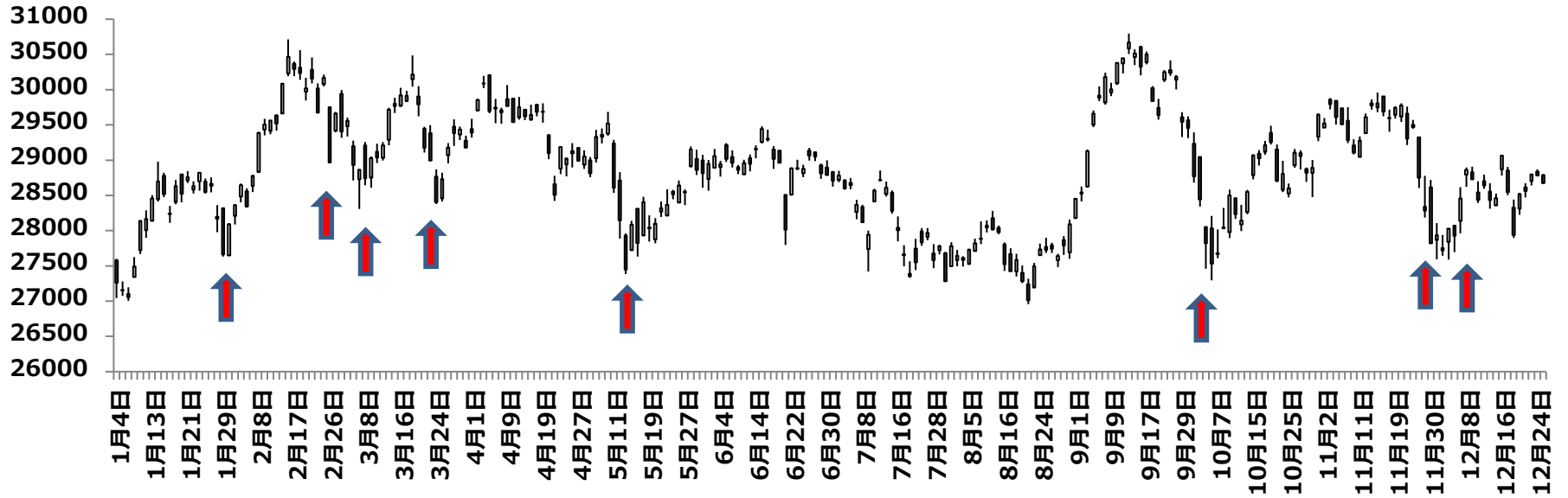
データ出所：Quick

日経平均株価（上）と空売り比率（下）



データ出所: Quick

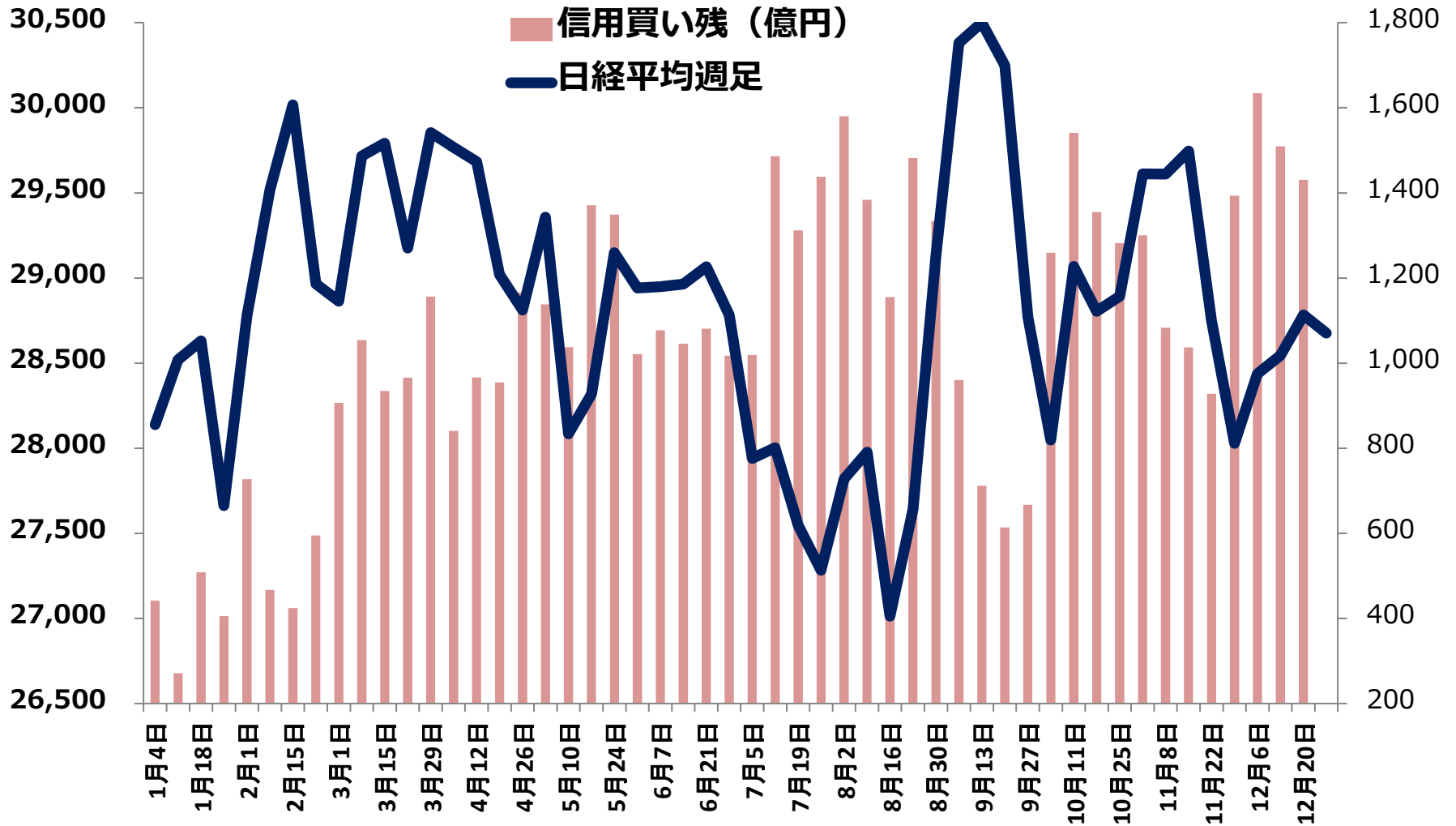
日経平均株価（上）と日経平均VI（下）



データ出所: Quick

日経平均下がれば、信用でレバETFを買う…

いつも“逆張り”個人投資家⇒相場巧者かも?? 億円



データ出所：QUICK