



※楽天Koboのご利用には楽天会員への登録が必要です。無料書籍はダウンロード後、閲覧期限があります。期限を過ぎるとライブラリから自動で削除されます。

NISA/iDeCo



★ おすすめ
マンガと図解でよくわかる お金の基本 高校生から理解できる資産形成&金融知識



完全ガイドシリーズ374 投資信託完全ガイド



🔥 話題
ゴールド投資 for Beginners



10万円割安株超入門



🌱 初心者
解くだけでお金が増える! 世界一面白い! とっておき資産形成トレーニング



🔥 話題
一步先の企業・株価分析ができる マンガでわかる 決算書ナゾトキトレーニング



🔥 話題
新NISAビギナーズガイド



完全ガイドシリーズ372 米国株完全ガイド



楽天証券ホームページ > 学び・セミナー > 本で学ぶ > おすすめマネー本

Rakuten MAGAZINE × Rakuten 楽天証券

NISA・iDeCo ご利用者様限定 無料でマネー雑誌が読める!

おすすめマネー雑誌

対象期間 2023年11月6日(月) - 2024年4月30日(火)

NISAまたはiDeCo口座を楽天証券で開設する必要があります。

毎月3誌まで無料、「日経マネー」、「AERA Money」、「最強の米国株2024 for Beginners」、「副業投資家でも「億資産形成」初級者のための最強の日本株マニュアル」「初級者から始める 優待バリュー株投資術」など

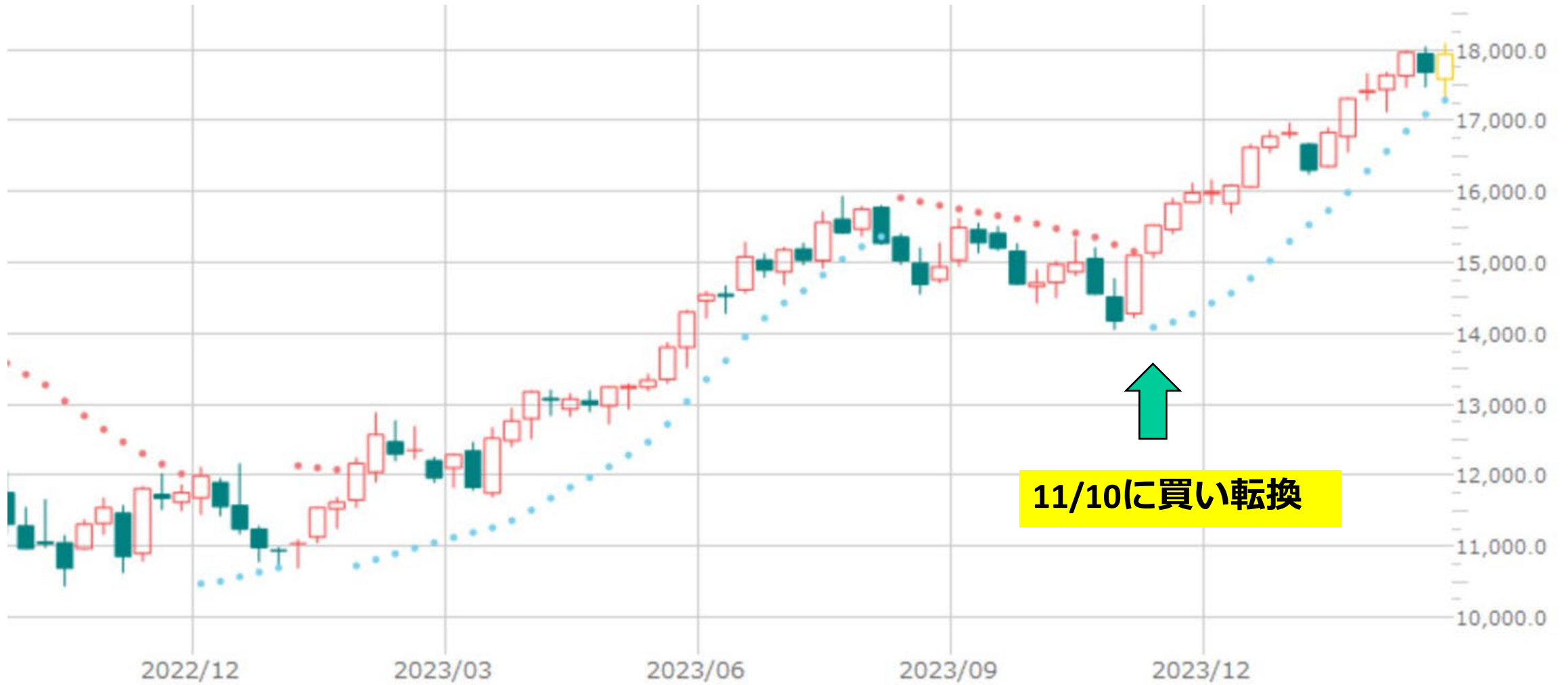


S&P500 (週足)



2023/11/10に買い転換

NASDAQ100 (週足)



日経平均 (週足)



東証グロース市場250指数 (週足)



香港ハンセン指数（週足）

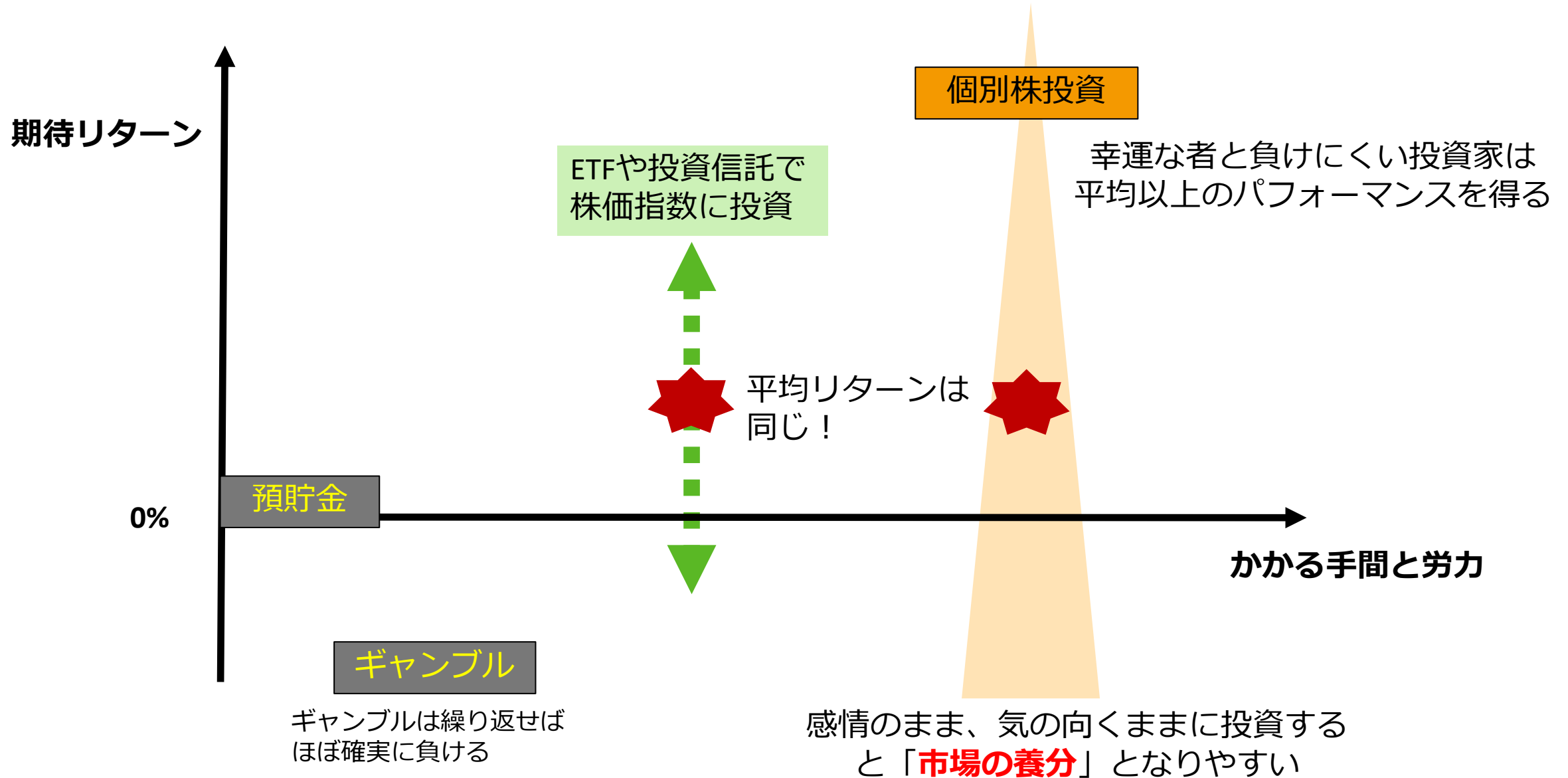


2/23に買い転換

個別株投資の失敗あるある

- 株主優待を目当てに投資
→優待廃止 🐱
- 決算後に急落したので、チャンスと思って買った
→大幅続落... 🐱
- 低PER、高配当利回り株を見つけたので購入
→業績下方修正で減配、株価下落 🐱
- 大型・業績好調な銘柄に投資
→相場全体の下落で連れ安 🐱

個別株投資はチャンスがあるが、手間がかかる

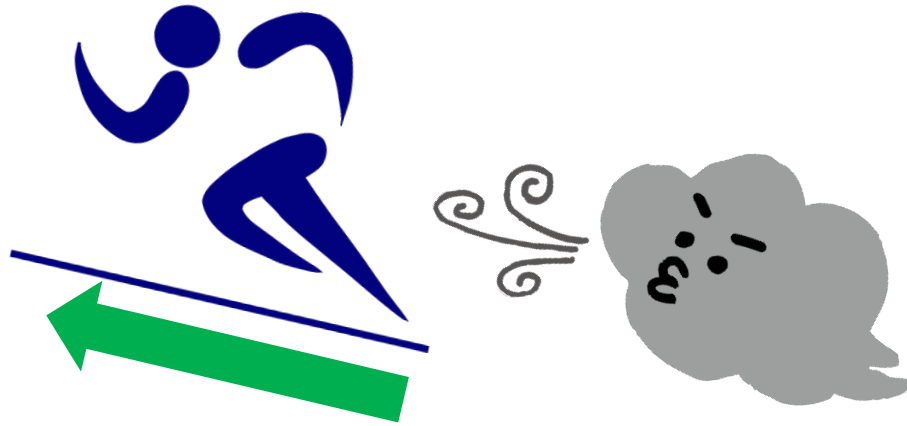


新NISAで個別株なら長期投資 ～失敗しないための3つのツボ

1. 超長期シナリオに乗る
2. 増収・増益銘柄を「そこそこ」の価格で買う
3. 逆張り厳禁、順張りに徹する

人口動態（デモグラフィ）と企業業績

20年後の成人数はほぼ確定済！



生産年齢人口（15－64）が増えている国
不動産、消費財の市場が自然に拡大
→資本財、サービスの需要増
→企業の業績拡大
⇔ 株価上昇



生産年齢人口（15－64）が減少している国
国内市場縮小→デフレ体質
→利益が減るのに借入金は減らない
→企業業績伸び悩み ⇔ 株価低迷

1. 超長期シナリオに乗る

なぜ「超長期シナリオ」重視か

- ビジネスの長期的な成長が見込める
- 景気変動の影響を受けにくい
- 市場ショック後に、株価が早く戻りやすい

具体例

- 人口動態：◎米、インド、インドネシア、メキシコ、
◎ペット関連 ×中国、韓国、日本、欧州、タイ
- 地球温暖化：空調、防災・復旧工事、種苗
- 通貨供給過多、新興国の人口爆発→純金、肥料

2. 増収・増益銘柄を「そこそこ」の価格で買う

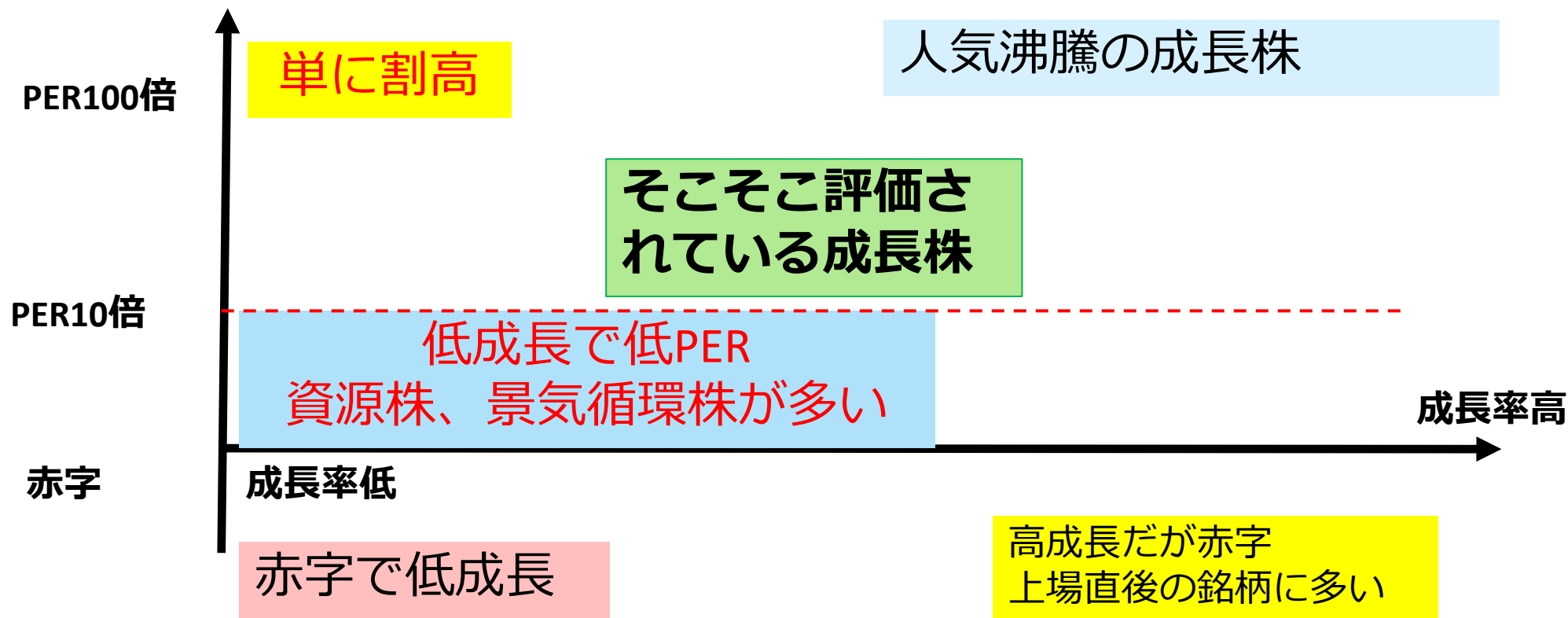
- 増収・増益銘柄 **PER10-30倍、PEG1~2程度**
→ 赤字、PER200倍といった銘柄は避ける
- 株主優待目的では買わない
→ 長期間続くとは限らない
特に 赤字で優待有銘柄に注意
- 株価急落後の「高配当利回り銘柄」
→ 減配の可能性大なので買わない

**バーゲン狙いは失敗のモト
優良銘柄を「そこそこ」の価格で！**

PER（株価収益率）

PER = 株価 ÷ 1株当たりの利益 （翌期の予想PERが最重要）

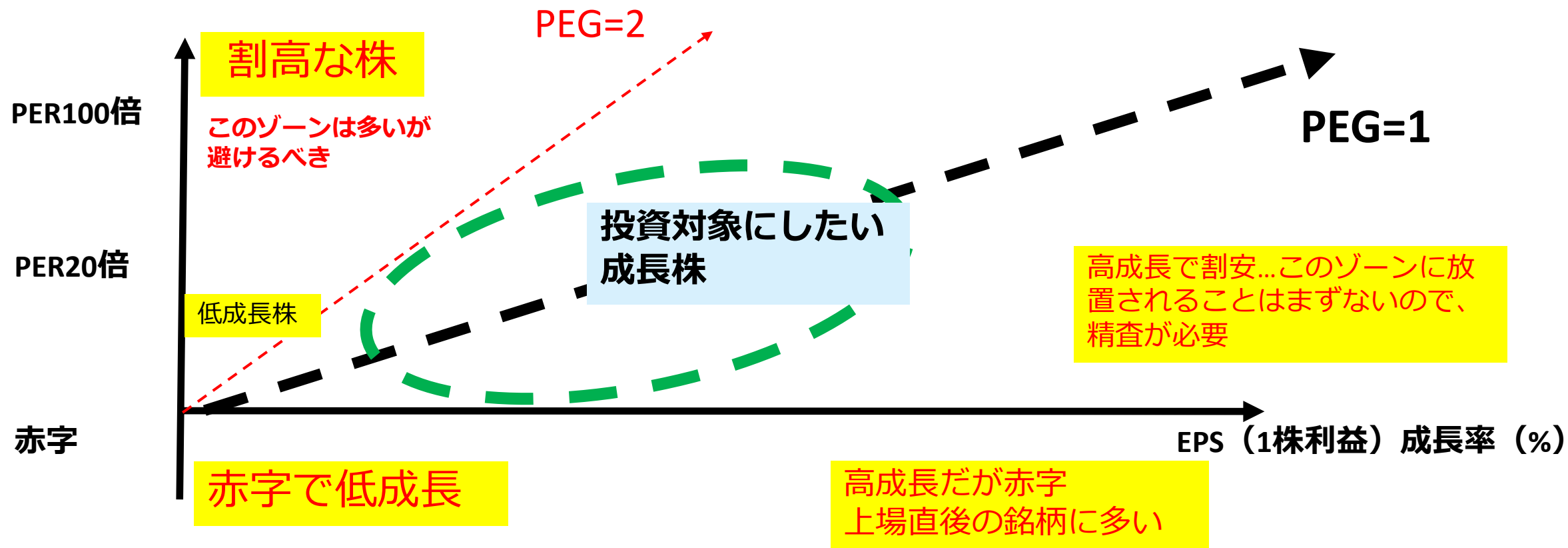
⇒利益が上がれば分配（配当）されなくても株主の持ち分は増える



PEG (ペグ レシオ : Price Earnings Growth Ratio)

PEG = PER ÷ 1株当たりの利益 (EPS) の増加率

⇒ 成長率を加味して割高、割安を見る指標 1以下で割安、2超で割高



3. 逆張り厳禁、順張りに徹する → ショック時には相関が上がって**全部下がる**



3. 逆張り厳禁、順張りに徹する

- **相場全体の値動きはPER水準を変える！**

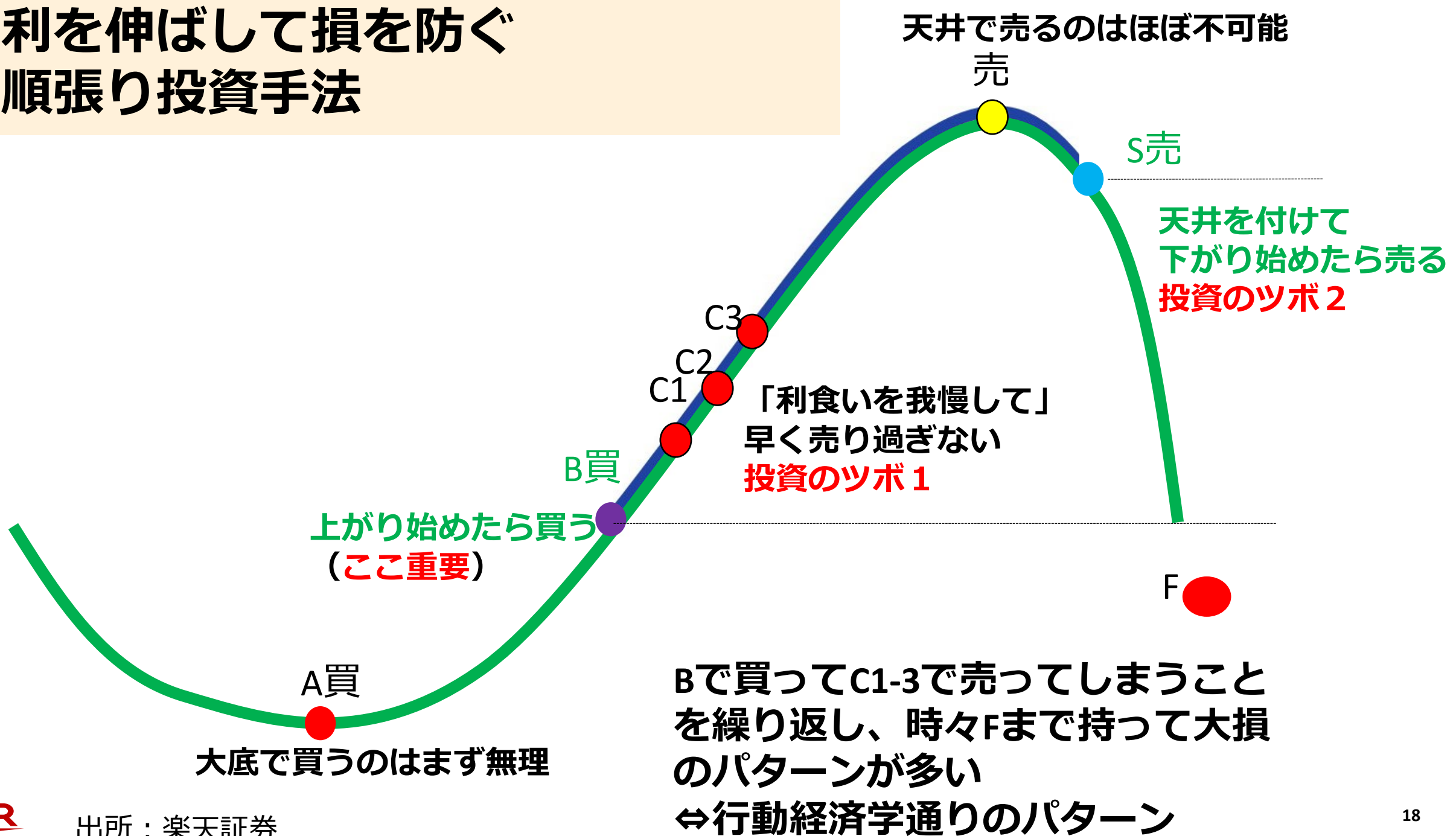
$$\text{株価} = 1\text{株当たり利益 (EPS)} \times \text{株価収益率 (PER)}$$

企業努力や為替水準

世界のお金の流れ
資金移動で↑市場ショックで↓

- **増額修正、減額修正は繰り返す**
⇔ 経営者の気持ちを想像してみると分かる
- **「利食いは遅く、損切りは早く」を学ぶ**
⇔ 無策なら行動経済学どおりの「コツコツドカン」

利を伸ばして損を防ぐ 順張り投資手法



長期（年単位）投資なら 月足パラボリック

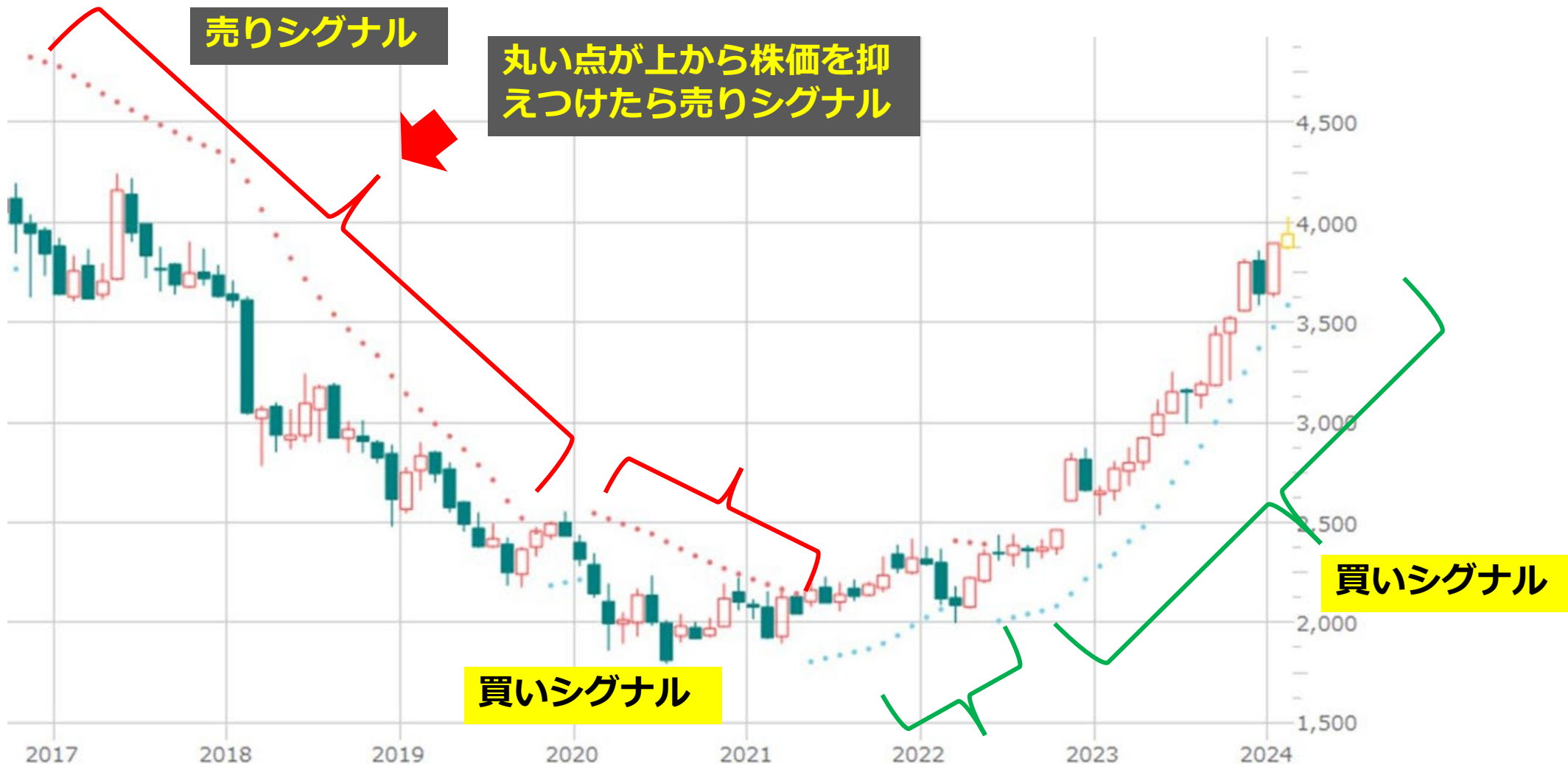
- ・ 転換点が早く分かる
- ・ 誰が見ても同じ判断
- ・ 利益を伸ばすことが重要



長期（年単位）投資なら 月足パラボリック

- 月足売りシグナルには素直に従う
- 業績以外の要因もありうる
- 反騰後の参入タイミング判断にも有効

日本たばこ
(2914)



個別株投資の失敗はこう防ぐ

×株主優待を目当てに投資

→優待はあくまでオマケ

×決算後に急落したので、チャンスと思って買った

→順張り、月足パラボリックで「利大損小」

×低PER、高配当利回り株を見つけたので急いで購入

→長期シナリオ、PER10～30倍、PEG2以下で選ぶ

△大型・業績好調な銘柄に投資

→順張り投資で相場全体の下落も避ける

これからの主要イベント

FOMC 3/20, 5/1, 6/12

米雇用統計 3/8, 4/5

2023/3/5

米国スーパーチューズデイ

各州の予備選や党員集会が集中

2023/3/7

FRBパウエル議長 米上院公聴会で発言

2024/3/12

米国2月消費者物価指数

2024/3/15-17

ロシア大統領選挙

投資のポイント（新NISAで個別株に投資するなら）

- 超長期シナリオに乗る
- 増収・増益銘柄を「そこそこ」の価格で買う
- 逆張り厳禁、順張りに徹する

1月31日銘柄の振り返り

コード	銘柄名	事業内容	1/31,2/1	期間高値	2/22,23	騰落率	コメント	判断
6368	オルガノ	半導体向け純水製造装置、水処理薬品	6,120	7,360	7,270	18.8%	上方修正	◎
LHX	L3ハリス・テクノロジーズ	防衛、民間情報統合管理システム	208.42	216.16	214.45	2.9%	VAMPIRE	◎
ORCL	オラクル	データベース管理システムの企業向ソフトウェア開発・販売	115.53	117.78	111.95	-3.1%		○
QQQM	インベスコNASDAQ 100 ETF	NASDAQ100に連動	173.72	181.38	179.81	3.5%	コア資産用	継
TXT	テクストロン	航空、軍事、機械、金融のコングロマリット	85.81	88.40	85.97	0.2%		◎

株価指数	騰落率
S&P500	5.0%
NYダウ	2.6%
NASDAQ100	4.7%
日経平均	8.6%
グロース250	5.7%

継続銘柄

コード	銘柄名	事業内容	1/31,2/1	期間高値	2/22,23	騰落率	コメント	判断	計測開始	累積RTN
6364	北越工業	エンジンコンプレッサー国内首位、高所作業車、エンジン発電機	2,480	2,645	2,403	-3.1%	3Q決算会社予想据え置き	出	2023/12/28	-3.8%
ROST	ロス・ストアーズ	オフプライスアパレルとホームファッションストアを運営	140.28	149.61	148.03	5.5%		◎	2023/12/27	7.7%
URI	ユナイテッド・レンタルズ	世界最大の機器レンタル会社	625.40	673.68	658.23	5.2%		◎	2023/12/27	13.7%
VRTX	バーテックス・ファーマシューティカルズ	米国のバイオ医薬品企業。低分子薬品の発見、開発、製造、商業化に従事	433.38	444.07	430.11	-0.8%	2023年米新薬価格35%上昇	○	2023/12/27	5.4%
6294	オカダアイオン	破碎・解体用建機、林業機械	2,720	2,898	2,821	3.7%		◎	2023/11/30	21.6%
ASML	ASMLホールディング	チップ製造装置、半導体装置システムの開発・製造	869.82	959.46	933.25	7.3%		◎	2023/11/29	35.7%
KHC	クラフト・ハイツ	世界的な食品・飲料メーカー	37.13	37.91	36.05	-2.9%	売上鈍化	出	2023/11/29	3.2%
ECL	エコラボ	排水処理、洗浄・消毒、感染予防	198.22	222.49	222.34	12.2%	上方修正	◎	2023/9/13	23.4%
ELAN	エランコ・アニマル・ヘルス	ペット、家畜用予防薬、治療薬	14.74	16.55	16.37	11.1%	アクア事業を13億ドルで売却	◎	2023/9/13	40.6%
CTSH	コグニザント・テクノロジー・ソリューションズ	インド、チェンナイ発祥の多国籍ITサービス企業	77.12	80.09	79.82	3.5%		◎	2023/8/23	13.3%
ROP	ローパーテクノロジー	医療、輸送、食品、建設などの多分野でソリューション提供ニッチトップを幅広く買収	537.00	559.97	556.87	3.7%		◎	2023/6/28	18.2%

2月28日の投資アイデア

- 超長期シナリオに沿った個別株投資候補
- 長期投資でもパラボリック月足は要チェック、売りシグナルには従う

コード	銘柄名	事業内容	2/22,23	予PER	配当 利回り	売上 成長率	PEG	カタリスト
1414	ショーボンドHD	橋梁、道路などインフラ補修工事	6,254	23.9	2.0%	7.0%	3.18	地球温暖化、財政難
7269	スズキ	国内軽2強、インドシェア40%	6,640	12.1	1.5%	13.1%	0.58	インド
CTVA	コルテバ	農業に特化した種子と作物保護	54.90	28.1	1.2%	2.0%	0.58	地球温暖化、 バイオ燃料
IDXX	アイデックス ラボラトリーズ	ペット（コンパニオンアニマル）用の 医療診断試薬及び関連製品	576.29	51.6	-	9.1%	2.77	人口動態、ペット
TT	トレイン テクノロジーズ	ビル・住宅冷暖房、冷凍輸送システム	281.82	27.7	3.4%	7.5%	1.61	地球温暖化

1/31修正) 私ならこうする : 60代で新NISAを使うなら... 投資例

つみたて投資枠

10万円/月 = 120万円/年

楽天・S&P500インデックス・ファンド
(信託報酬0.077%、残高ポイント還元0.028%、楽天証券のみ)

成長投資枠

40万円/年

(GLDM) SPDRゴールド・ミニ
経費率0.10%

成長投資枠

40万円/年

インドNIFTY50連動投信

今ならiFreeNEXT インド株インデックス

成長投資枠

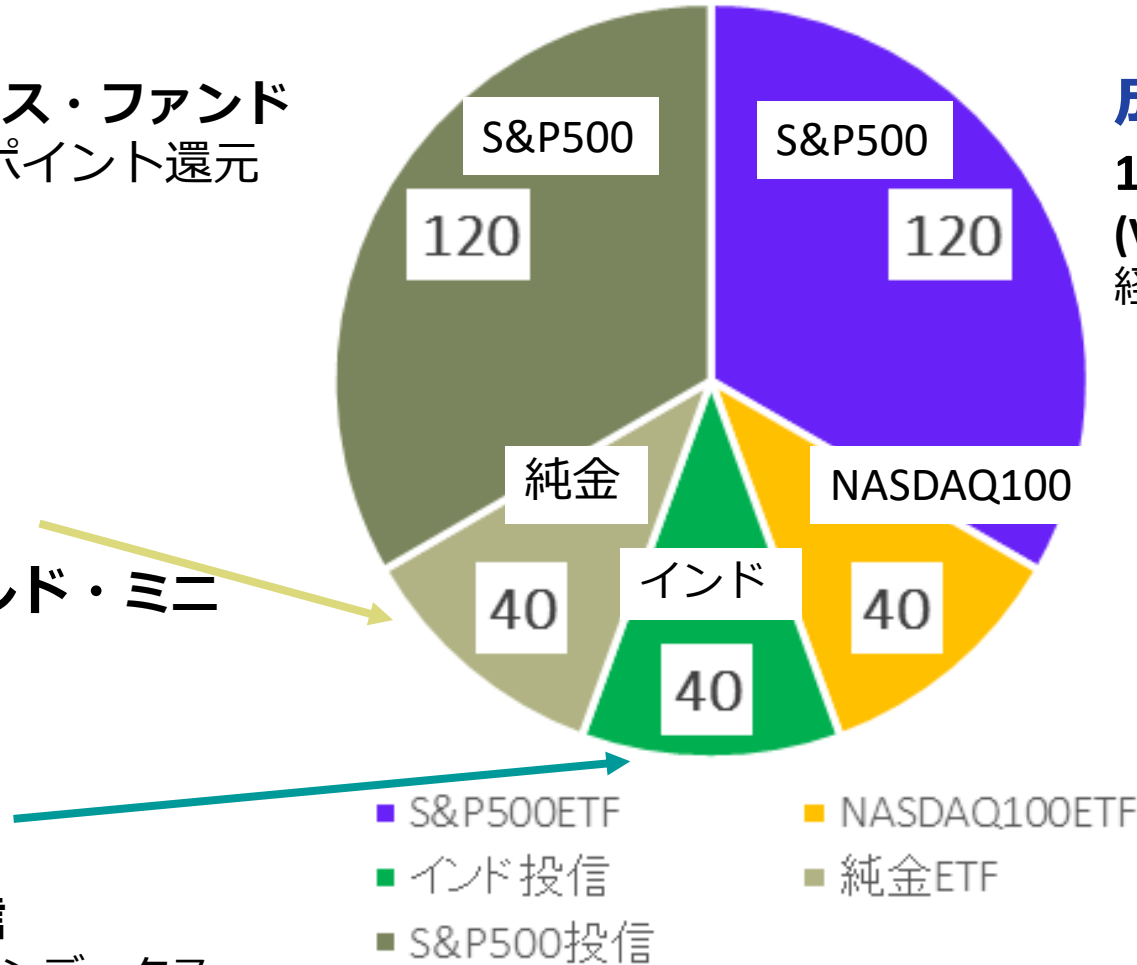
120万円/年

(VOO)バンガードS&P500
経費率0.03%

成長投資枠

40万円/年

(QQQM)インベスコNASDAQ100
経費率0.15%

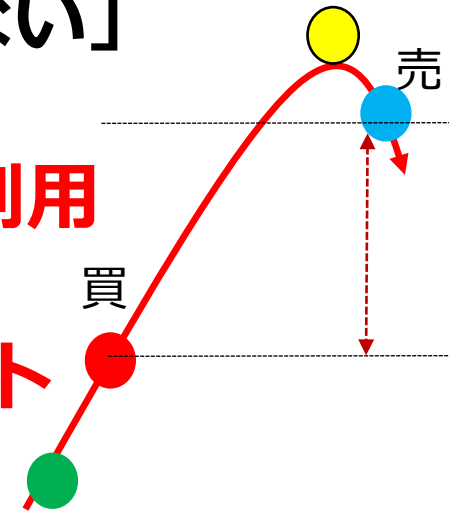


(参考) 週イチじっくり投資のツボ

利益を伸ばす投資法：

「上がる銘柄を買い、下がり始めたら売る = 最高値は狙わない」

- パラボリック と トレーリングストップを併用
- 国内株：MSIIかiSPEEDアルゴ「**トレーリング注文**」を利用
- 米国株：ホームページ「テクニカルチャート」でパラボリック週足を**週末にチェック、逆指値リセット**



底堅い銘柄を探す3つの基準

- **直近決算が黒字**で、今期以降も**増収増益**見込み
- 割高でない（1 - 2年後の予想PERで10 - 30倍程度）
- 時価総額が**300億円、USD300mil超**（目安）