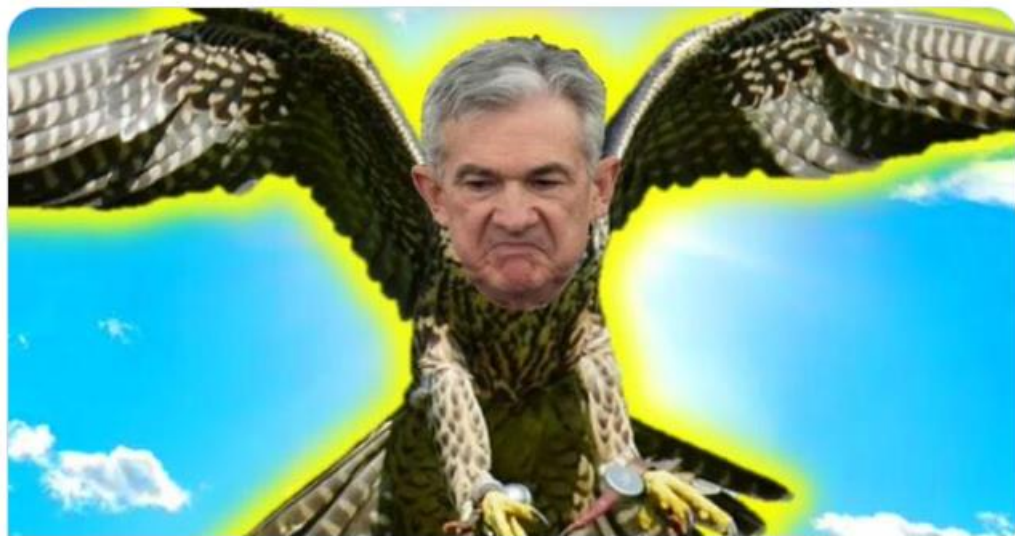




石原順 (西山孝四郎) @ishiharajun · 11月7日

Pento: A Hawkish Pivot | ZeroHedge

この最近の弱気市場の反発は、良好な季節性、典型的な中間選挙のブーストへの期待、およびFRBのピボットの噂に基づいていました。



zerohedge.com

Pento: A Hawkish Pivot

Given the extent of asset bubbles and level of debt in the economy, a depression is a real possibility...

1 1 26

...



石原順 (西山孝四郎) @ishiharajun · 11月7日

パウエル議長は11月2日に最後の75bpの利上げを行った可能性があります。しかし、12月にはさらに50bpの利上げが行われる可能性が高く、2月には通常の25bpの利上げが行われる予定です。一方、毎月950億ドルの量的引き締めは、マネーサプライを急速に破壊しています。

1 2 23



石原順 (西山孝四郎) @ishiharajun · 11月7日

👉 バフェット指標

株式のバリュエーションが経済全体(TMC/GDP)の150%に等しい場合、株式は底を打たない。

2000年の景気後退の間、ナスダックは71%のTMC / GDPで底を打ち、高値の142%から低下しました。

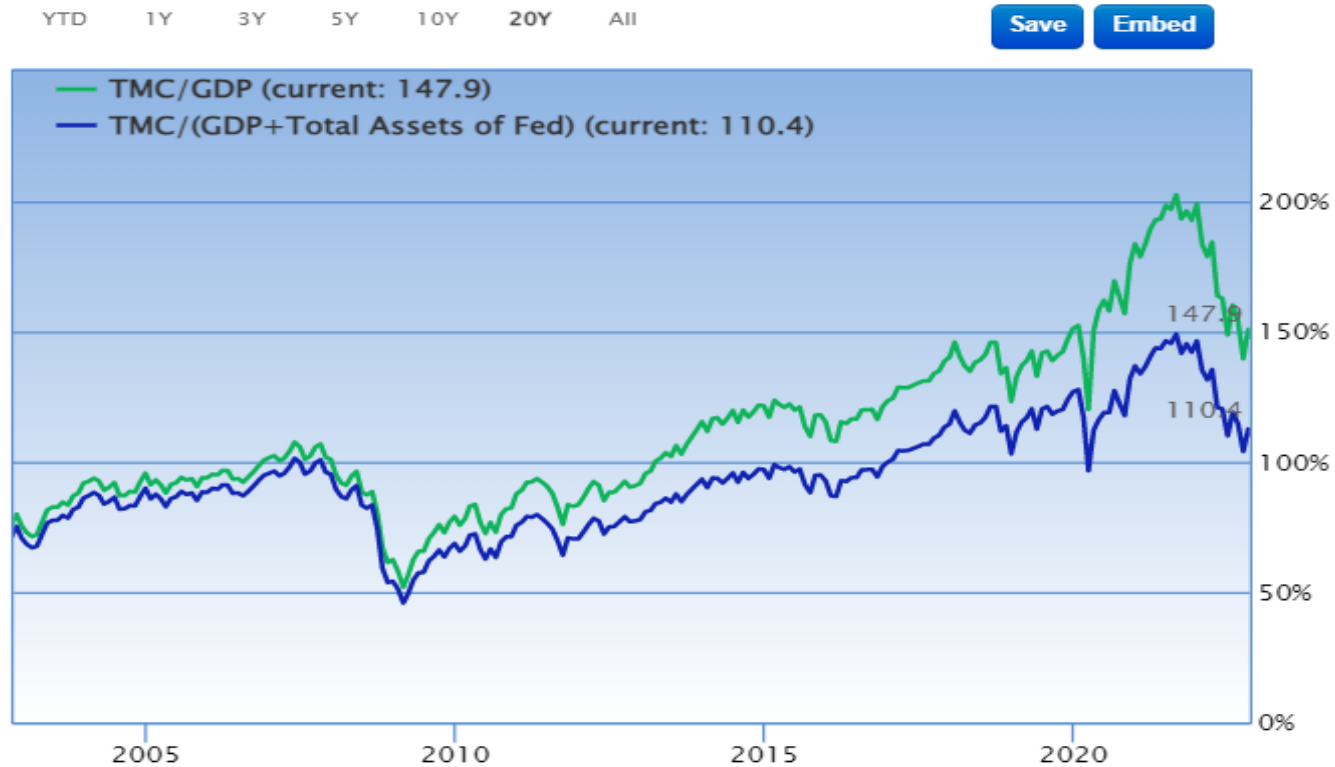
大不況では、株価は105%から45%のTMC / GDPで底を打ちました。

1 9

出所 : Twitter

バフェット指標

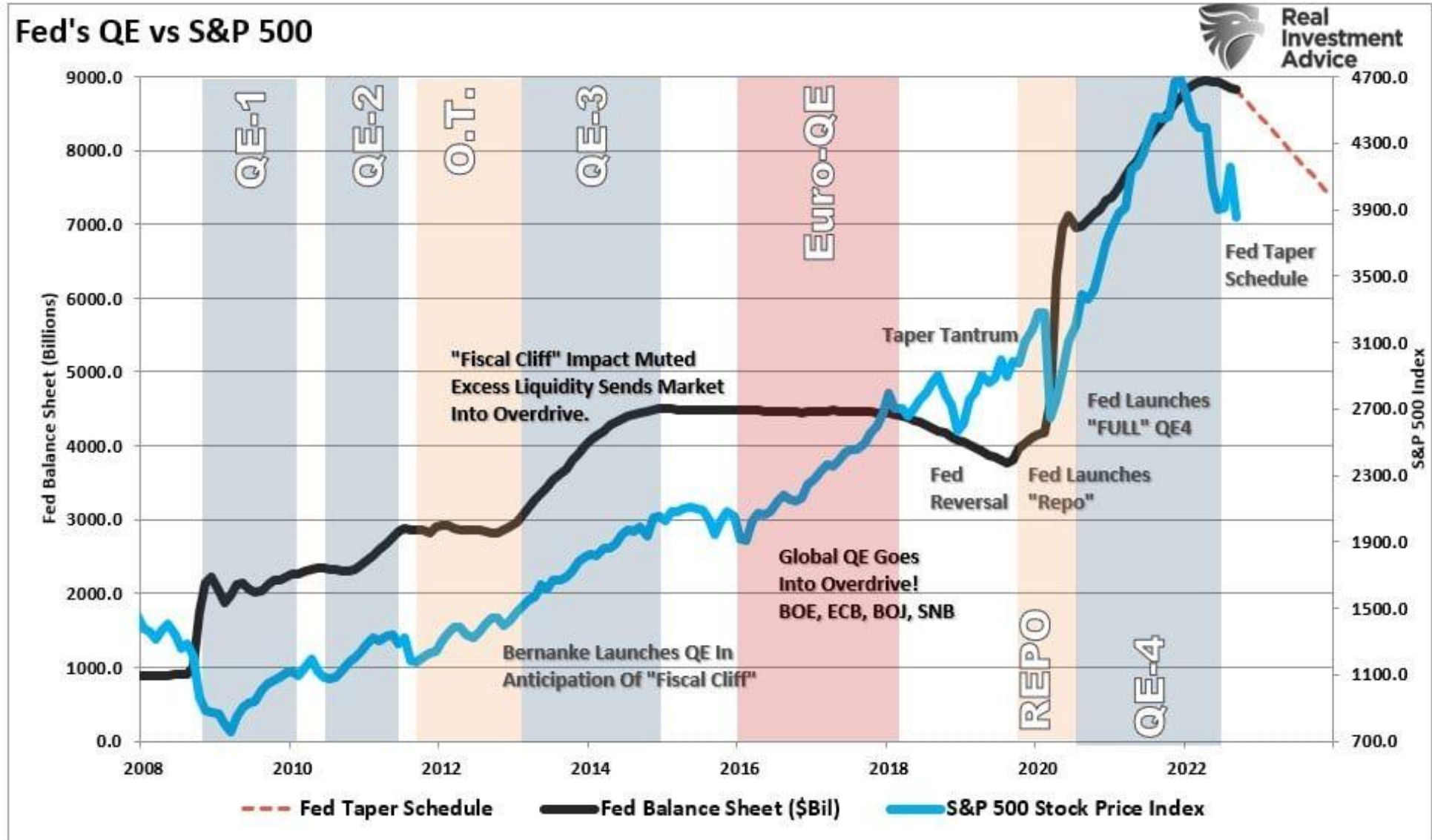
The Ratio of Total Market Cap to US GDP



(株式のバリュエーションが経済全体(TMC/GDP)の150%では株式は底を打たない。2000年の景気後退の間、ナスダックは71%のTMC / GDPで底を打ち、高値の142%から低下した。2008年のリーマンショックでは、株価は105%から45%のTMC / GDPで底を打った)

出所 : guruforcus

連銀のバランスシートの縮小予測



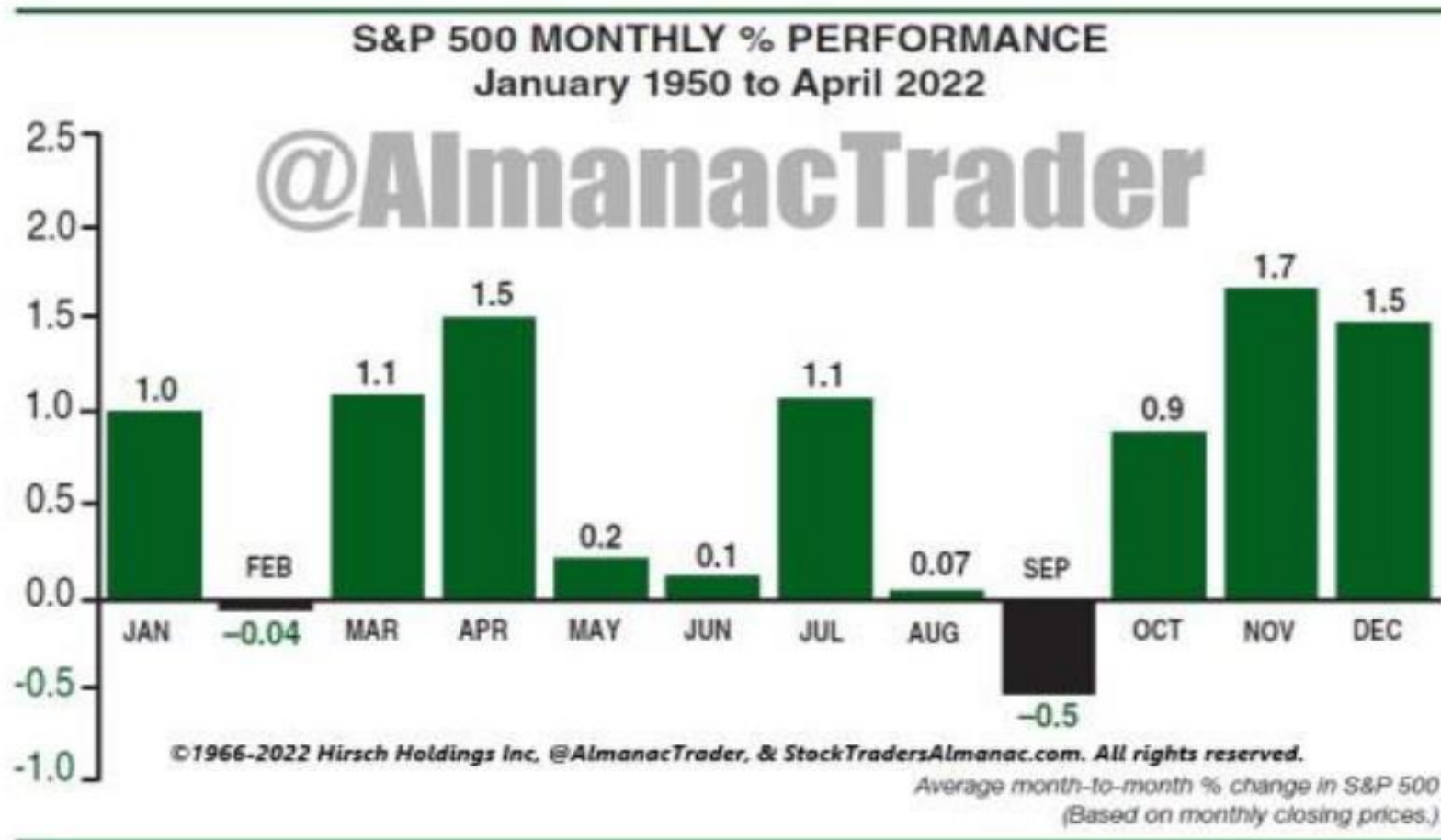
出所：リアルインベストメントアドバイス

S&P500のシーズナルサイクル（過去20年の平均）と11月相場



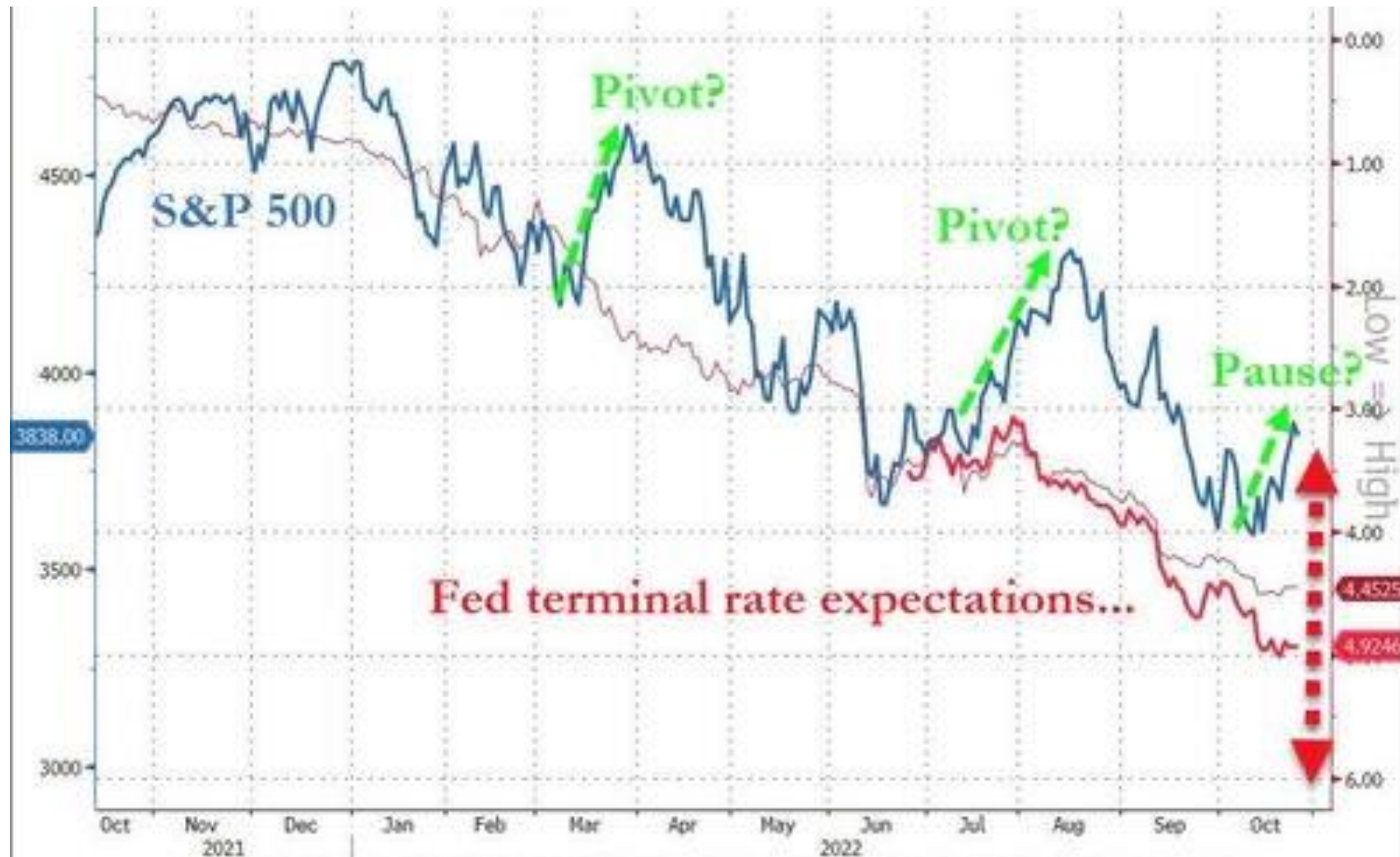
出所：トレーダーズアルマナック（パンローリング）

S&P500の月間パフォーマンス



出所：トレーダーズアルマナック（パンローリング）

S&P500とパウエル・ピボット期待



出所：ゼロヘッジ

CNNの恐怖と欲望指数

Fear & Greed Index

What emotion is driving the market now?

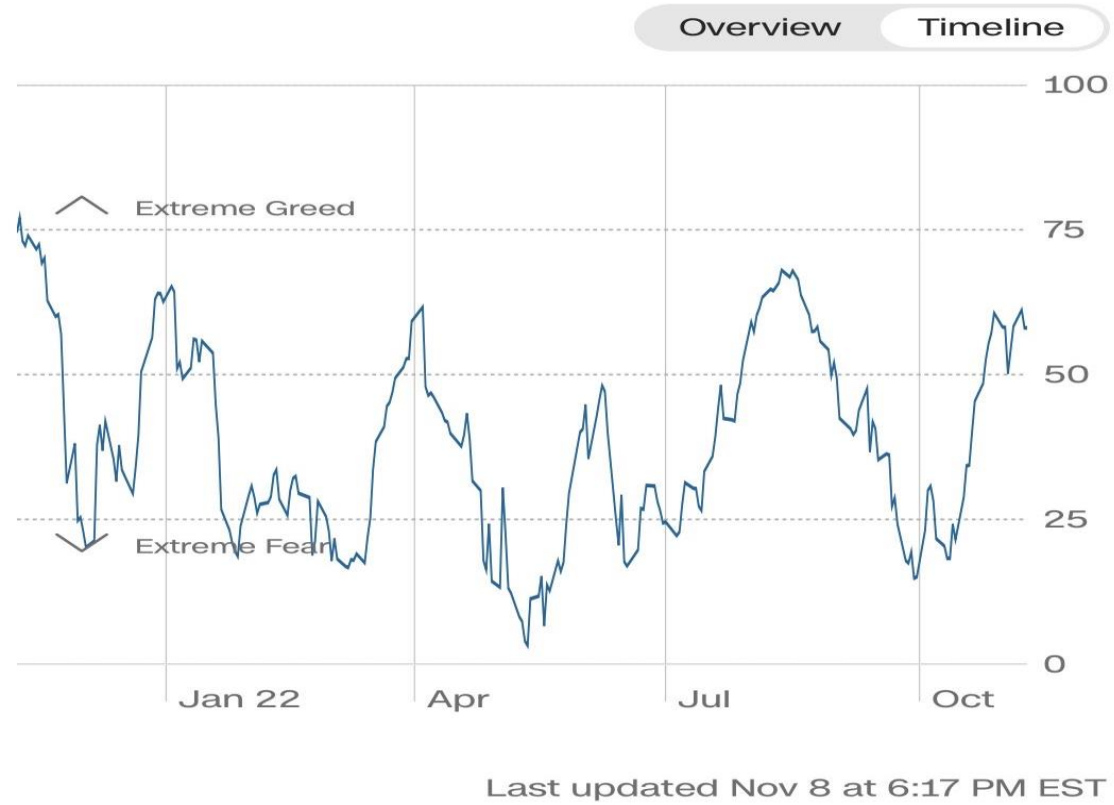
[Learn more about the index](#)



Fear & Greed Index

What emotion is driving the market now?

[Learn more about the index](#)

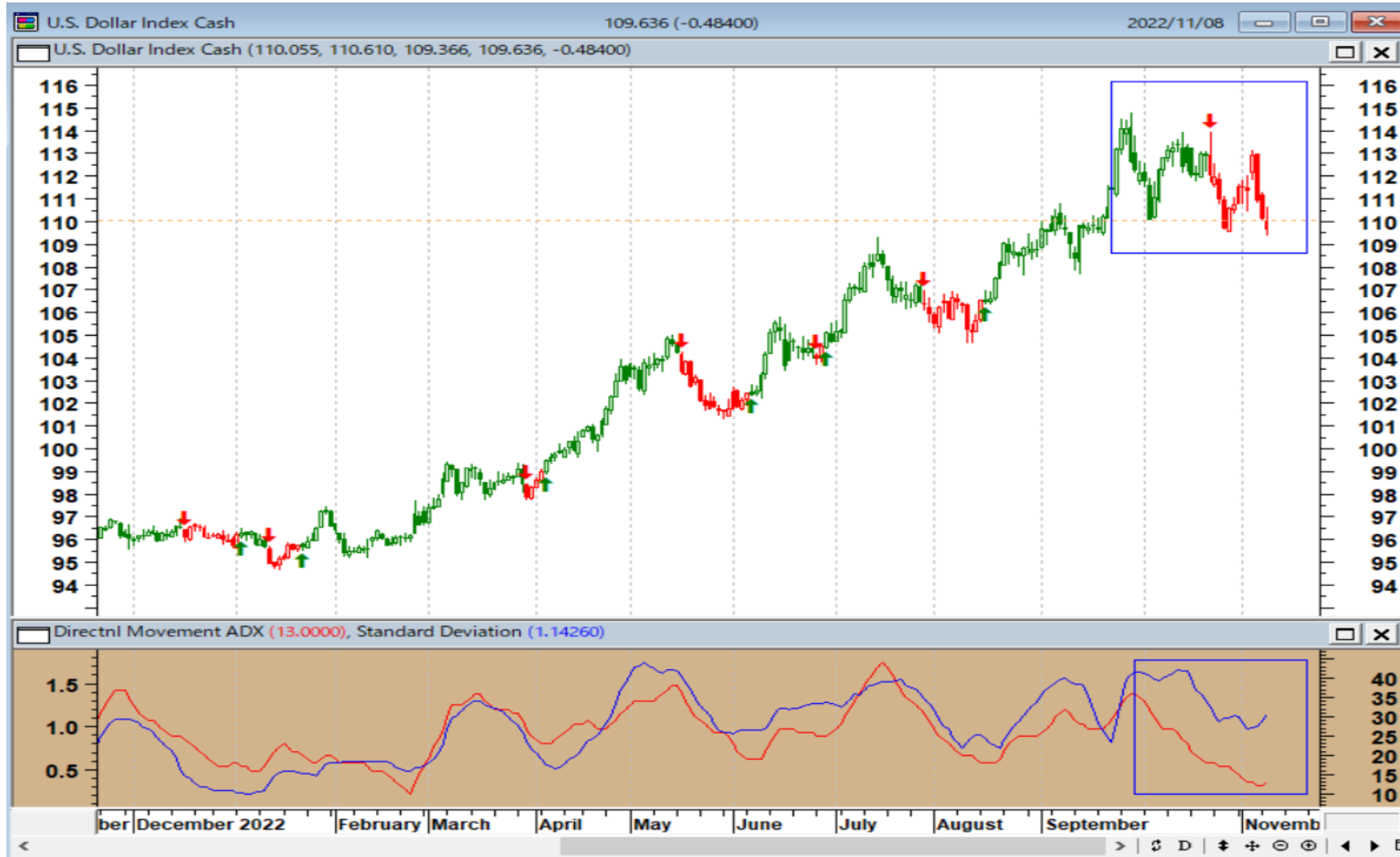


米10年国債金利 (日足)



出所：筆者作成

ドルインデックス (日足)



赤字拡大と金利上昇とドル安の組み合わせは危険なカクテル！？

売買シグナル (緑↑：買いシグナル・赤↓：売りシグナル)

出所：筆者作成

2008年と今年のS&P500のアナログチャート FOMCやCPIで相場が反転するのか！？



出所：ゼロヘッジ

S&P500CFD (日足) メガトレンドフォローの売買シグナル



楽天MT4・石原順インディケーター (赤↑ = 買いシグナル・黄↓ = 売りシグナル)

ナスダック100CFD（日足）メガトレンドフォローの売買シグナル

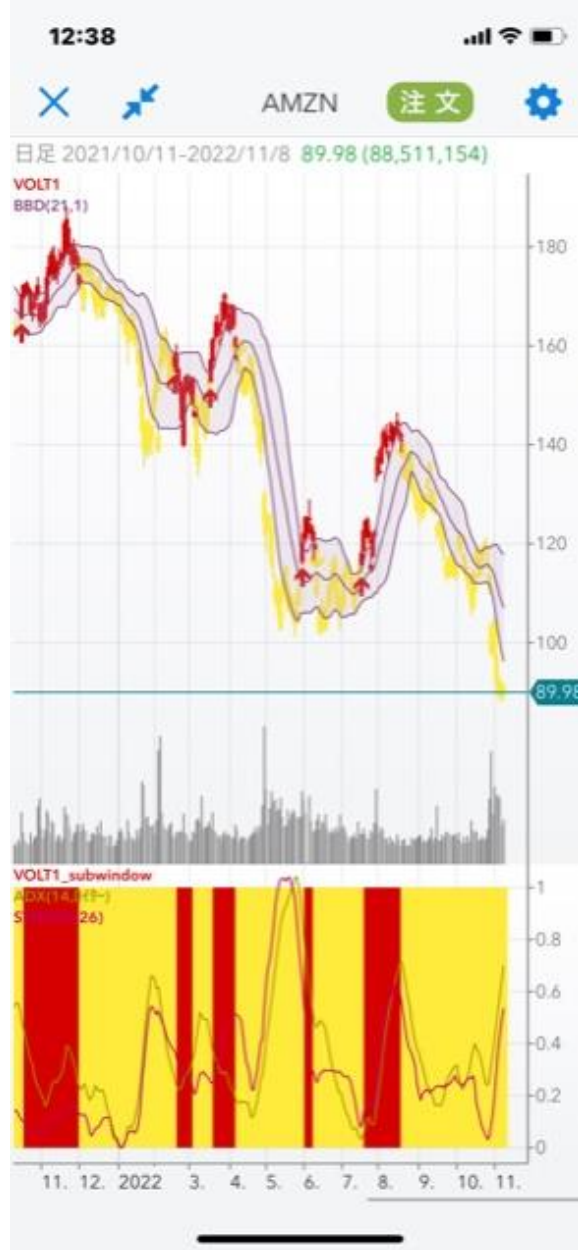
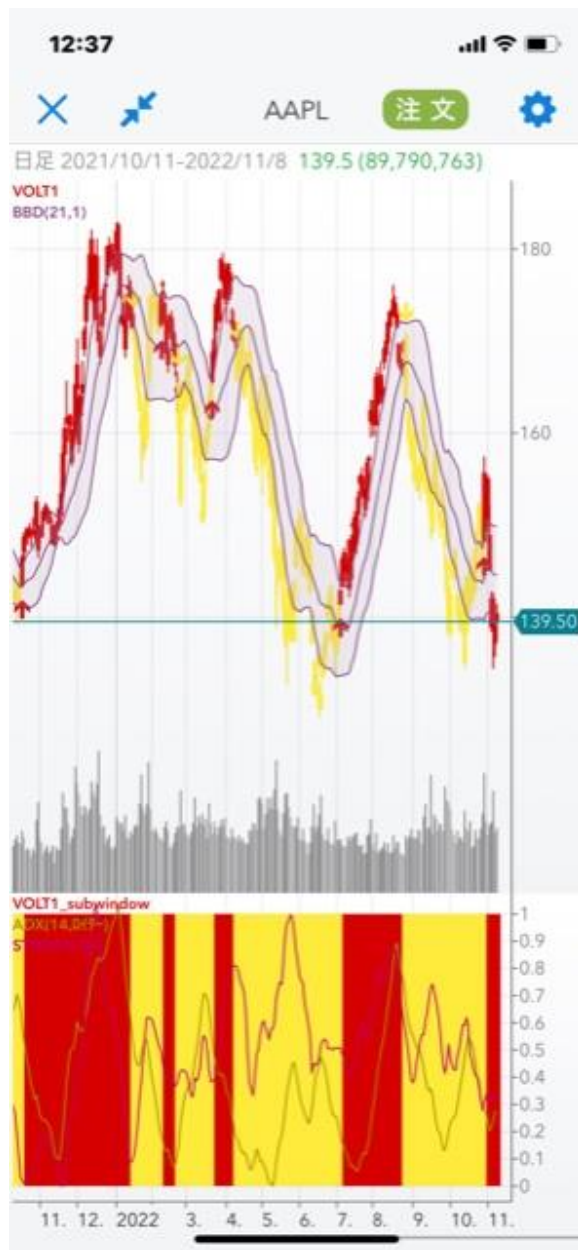


楽天MT4・石原順インディケーター（赤↑ = 買いシグナル・黄↓ = 売りシグナル）

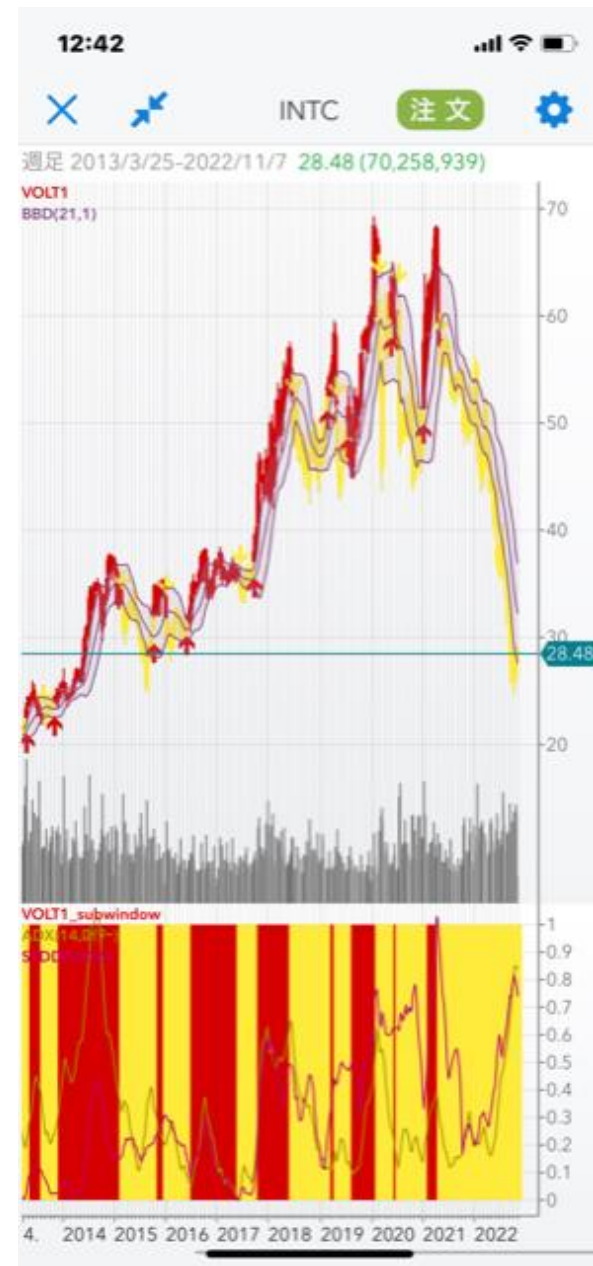
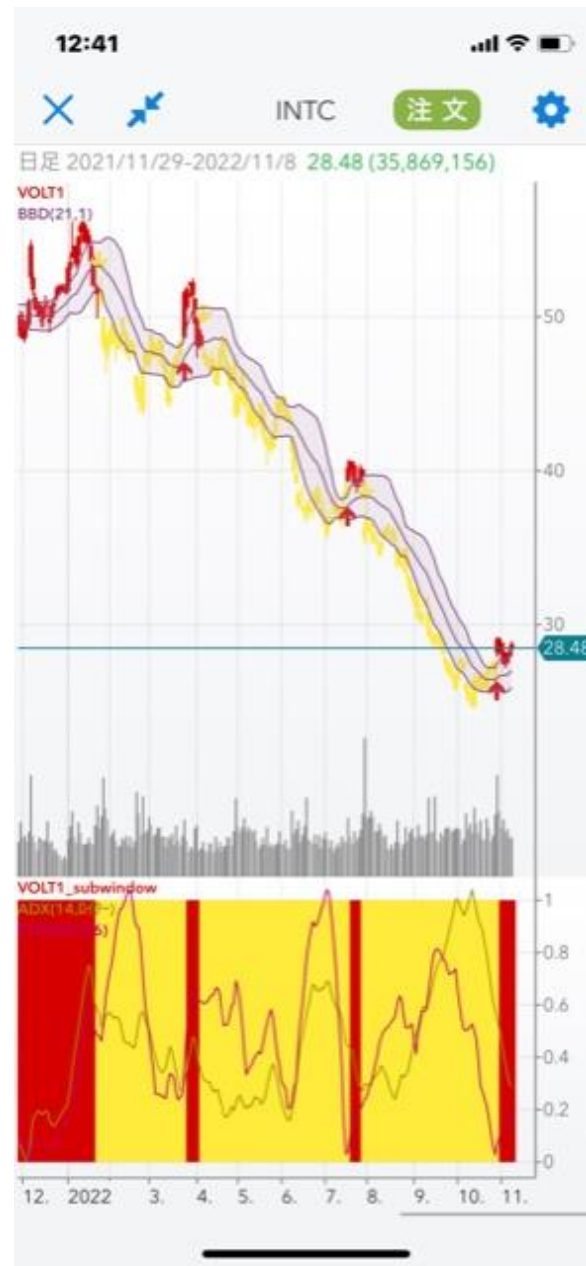
NYダウCFD (日足)



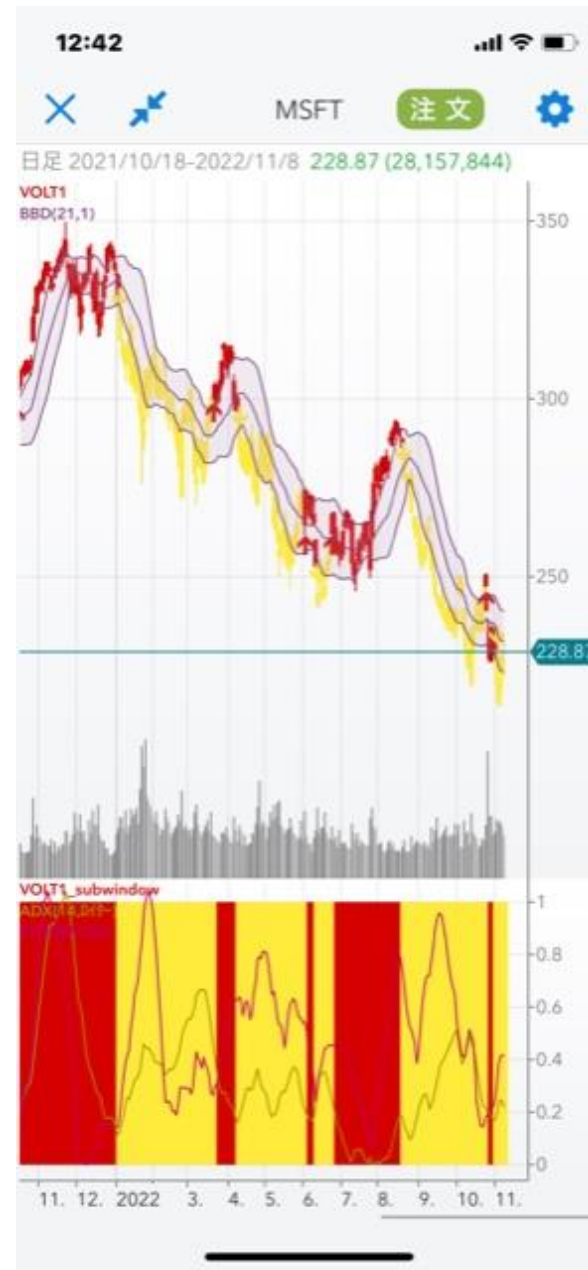
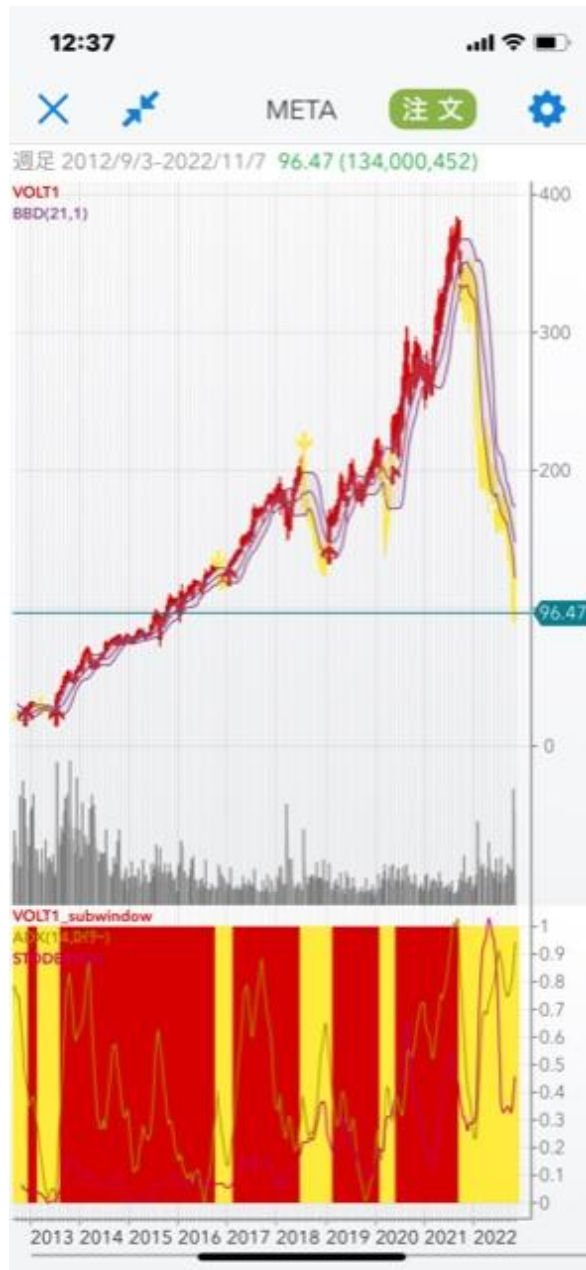
出所：楽天MT4・石原順インディケーター（赤↑＝買いシグナル・黄↓＝売りシグナル）



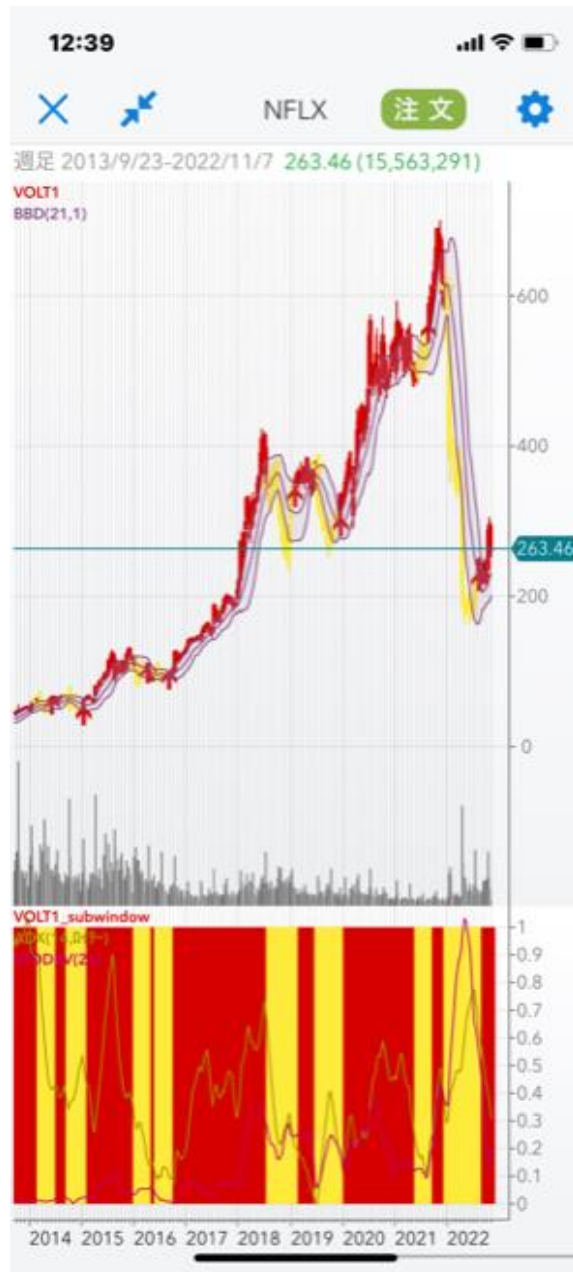
出所：パンローリングカスタムチャート



出所：パンローリングカスタムチャート

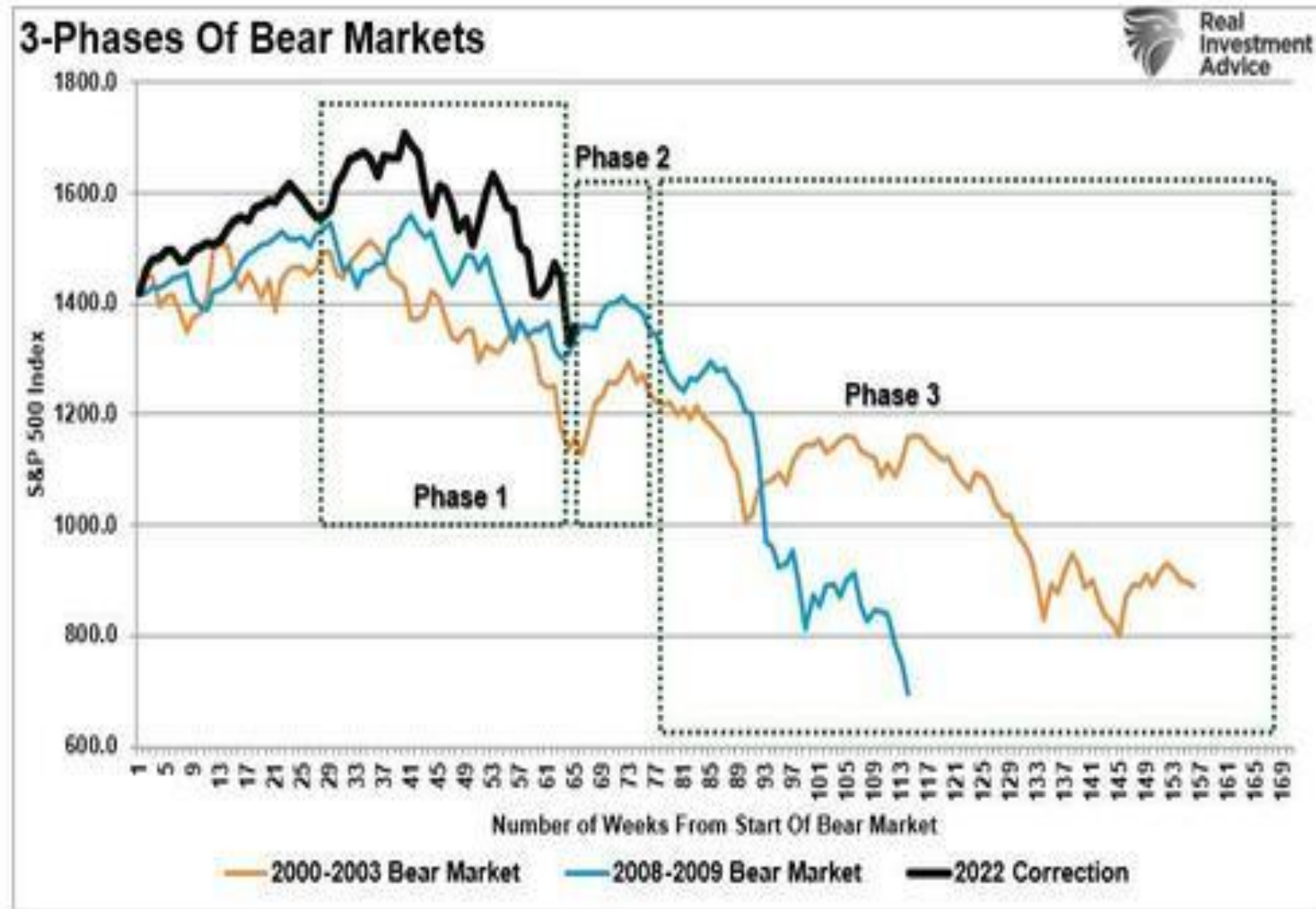


出所：パンローリングカスタムチャート



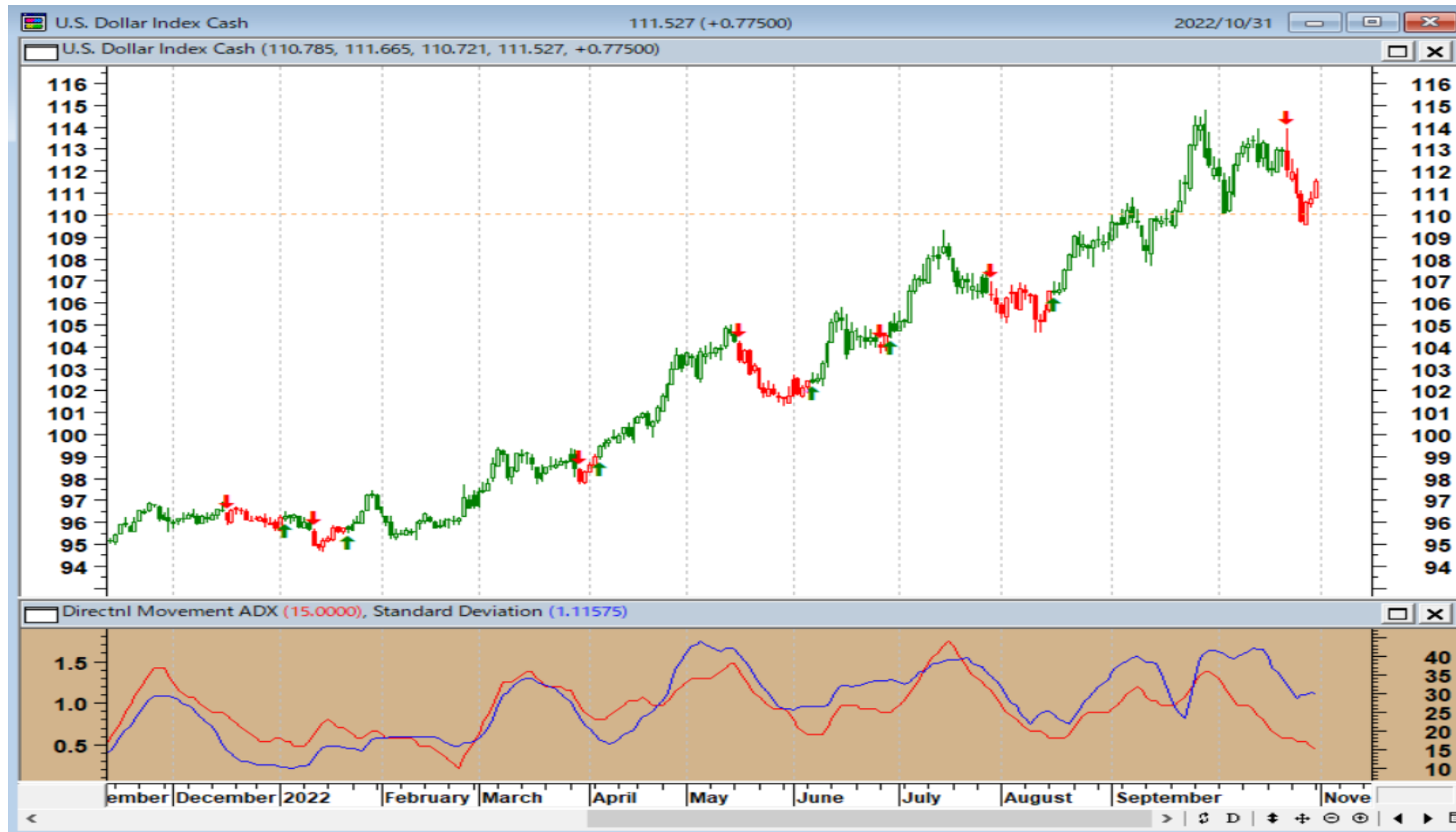
出所：パンローリングカスタムチャート

弱気相場には3つの段階がある



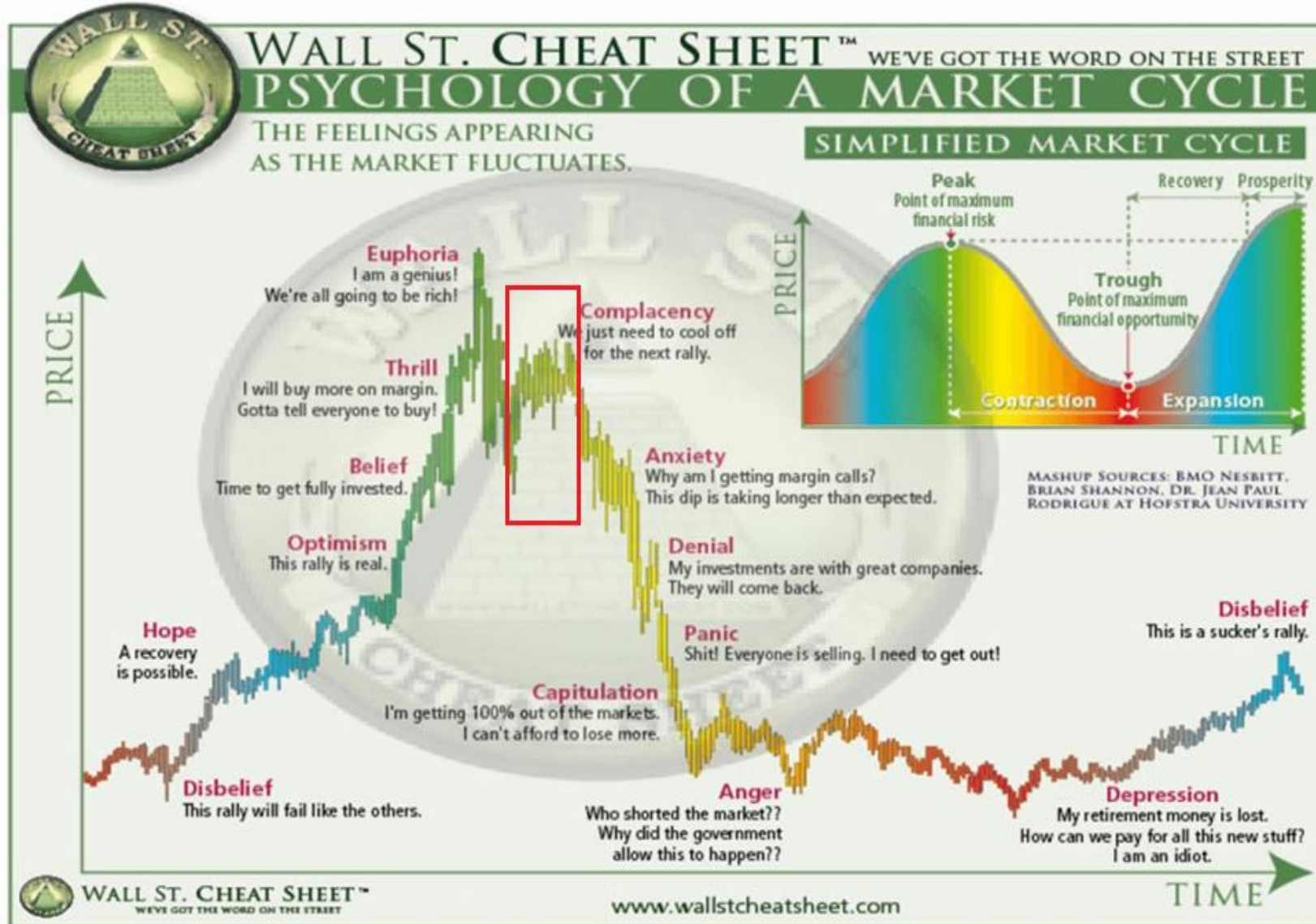
出所：リアルインベストメントアドバイス

ドルインデックス (日足)



出所：筆者作成

市場サイクルの心理



出所 : WALL ST. CHEAT SHEET

2000年のドットコムバブル崩壊の軌跡



出所 : DATATRECK