

楽天証券 × 買いまわりキャンペーン

期間中の対象商品買い手数料

最大 **30%**  
キャッシュバック

取引商品数が増えればふえるほど  
キャッシュバック率アップ!

キャンペーン期間： 2022/8/15 - 2022/9/30

■対象商品：国内株（現物・信用）、米国株（現物）、中国株、アセアン株、金・プラチナ・銀、先物・オプション、商品先物、海外先物

■キャッシュバック率

2商品取引：5%

3商品取引：10%

4商品取引：15%

5商品取引：20%

6商品取引：25%

7商品取引以上：30%（上限）

**手数料コースにかかわらず、取引手数料（税抜）が1円以上発生しているものが商品数カウント・キャッシュバックの対象となります。**  
**本キャンペーンの特典を受け取るには期間内にエントリーが必要です。**



通常 2% (年率) → キャンペーン期間中は **1%** に引き下げ！

対象期間：2022年8月1日（月）～10月3日（月）国内約定分※

※日本時間 2022年7月29日（金）22:30～9月30日（金）5:00までの約定分

楽天証券の米国株式信用取引では、新規買建だけでなく、現物取引ではできない「**売り**」からの取引（**新規売建**）もでき、**現引、現渡も可能**。  
もちろん**お持ちの米国株式を使って取引可能（代用有価証券）**！



米国株式信用取引を始めるには、外国株式信用取引口座を開設する必要があります。



今中 能夫

# 個人投資家がいま、 見るべきものとは？



田中 泰輔

2022年8月30日(火) 19:00~21:30 **ライブ配信**

## 講師

田中 泰輔（楽天証券経済研究所グローバルマクロ・アドバイザー（客員）、  
田中泰輔リサーチ代表）

今中 能夫（楽天証券経済研究所 チーフアナリスト）

紙田 智弘（楽天証券 株式・デリバティブ事業部）

# S&P500 (週足)



# NASDAQ100 (週足)



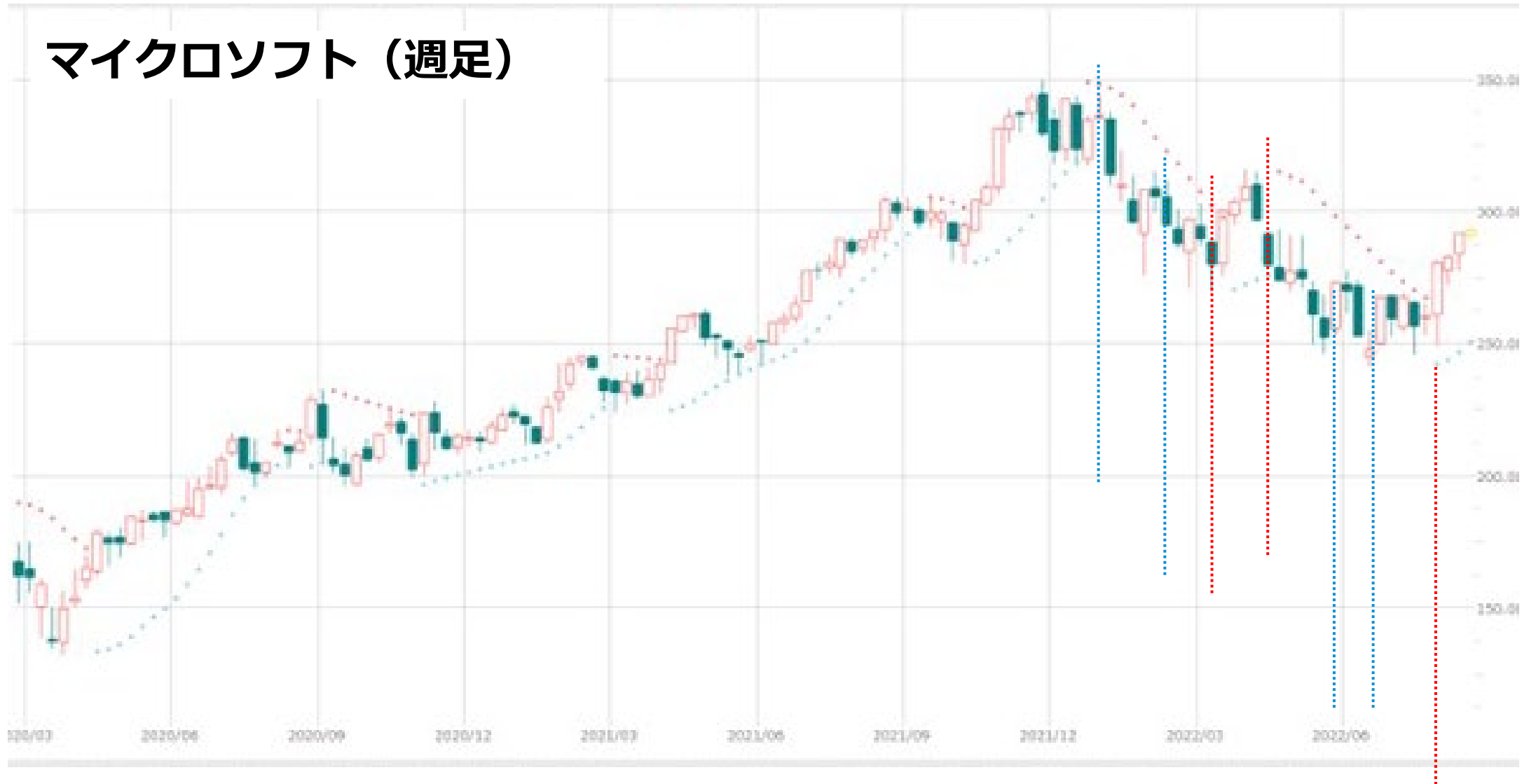
# 日経平均 (週足)



日経平均は  
8月1Wに買い転換

# 月1回ではタイミングを逃してしまう？

## マイクロソフト（週足）



# 8月7日（日）MSII米国株対応版リリース

MARKETSPEED II

▶ 楽天証券ホーム ▶ 口座開設 ▶ マーケツスピード II RSS ▶ その他のアプリ

ホーム | 機能・特長 | ご利用までの準備 | お知らせ | サポート | オンラインヘルプ

## 遂に待望の米国株式対応！

国内株式/米国株式/指数先物・オプション/商品先物取引対応

# MARKETSPEED II

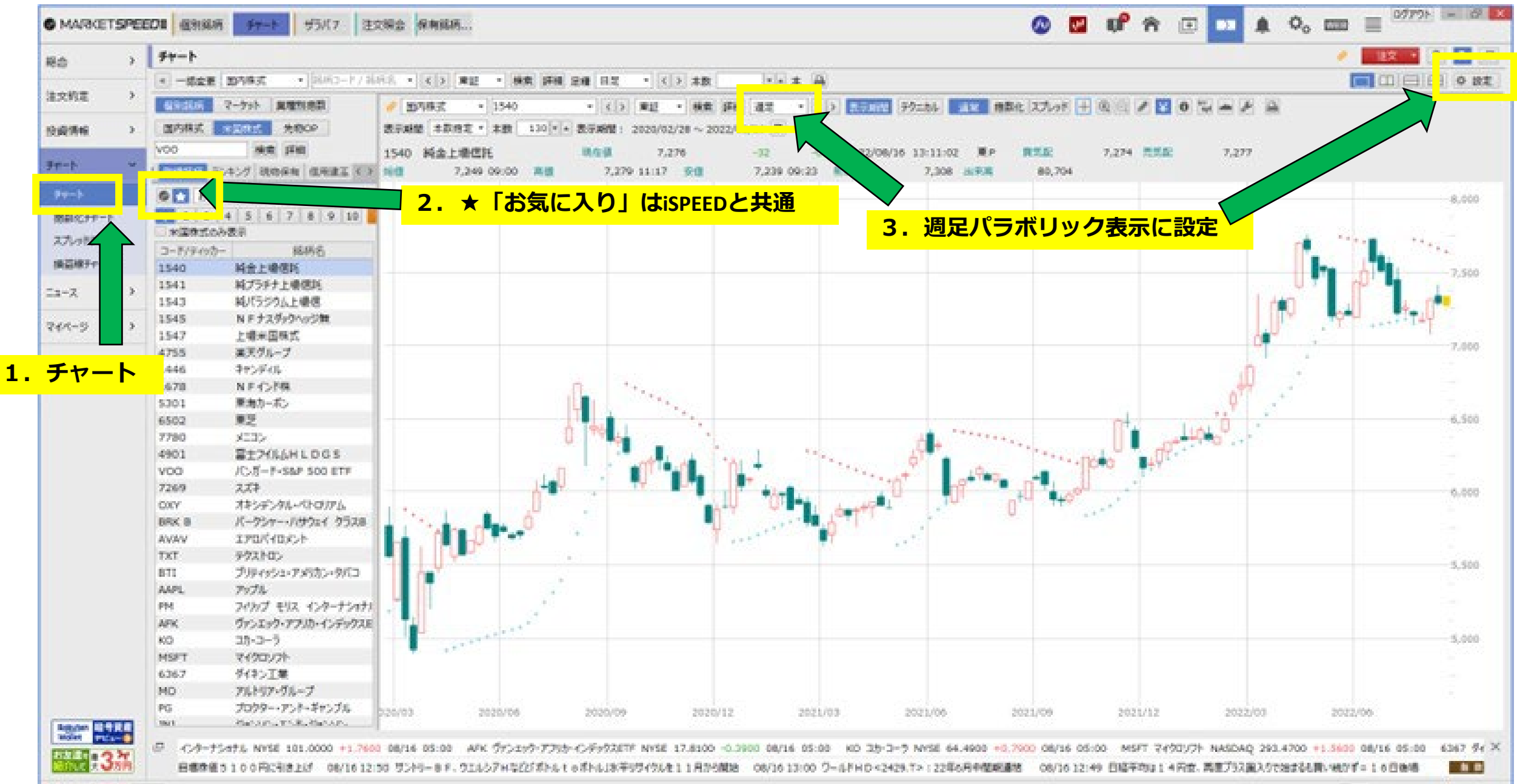
まずはお試し下さい！

[↓](#) **今すぐダウンロードを開始する**

- ※ マーケツスピード II はWindowsのみの対応です
- ※ マーケツスピード II のダウンロードと同時に「マーケツスピード II RSS」もダウンロードされます

Background image: Statue of Liberty, American flag, and a computer monitor displaying a stock market data dashboard with various stock tickers like AMZN, MSFT, AAPL, and TSLA.





# 米国株の週足パラボリックをMSIIで簡単チェック！

MARKETSPEEDY 値引銘柄 チャート ザラバ7 注文履歴 保有銘柄...

総合 > チャート **4. 米国株式**

注文約定 > 国内株式 海外株式 証券コード / 銘柄名 <> 簿記 検索 詳細 登録 目次 <> 本数 本 品

投資情報 > 国内株式 米国株式 先物OP

チャート > 国内株式 米国株式 先物OP

チャート > 国内株式 米国株式 先物OP

米国株式のみ表示  米国株式のみ表示

5. 米国株式のみ表示にすれば米株だけまとめて確認できる。同様に「お気に入り」の国内株式だけ表示も可能

6. あとは登録銘柄を順にチェックしていだけで週足パラボリックチャートの確認が簡単にできる！

チャート > 米国株式のみ表示

銘柄名	銘柄名
VOO	バンガード・S&P 500 ETP
QQQ	オキシデンタル・クイック・ロイヤル
BRK.B	バーケンシャー・ハザウェイ グラス
AVAV	エアロバイロメント
TXT	テキストロン
BTI	ブリティッシュ・アメリカン・タバコ
AAPL	アップル
PG	プロクター・アンド・ギャンブル
SNY	サンソン・エンターテインメント
AMZN	アマゾン・ネット・コム

AAPL アップル 現在値 173.1900 +1.0900 +0.63% 22/08/16 09:00:04 NAS

株価 171.5200 前日 173.3900 高値 171.3400 低値 172.8000 出来高 54,091,694



# ヒートマップ (米国)



# これからの主要イベント

FOMC **9/20-21, 11/1-2, 12/13-14** 米雇用統計 **9/2, 10/7, 11/4**

2022/8/25-27 **ジャクソンホール会合** (26日夜にパウエル議長講演)

2022/9/10 St Leger Day

2022/9/13 **米国8月消費者物価指数**

2022/10/31 ハロウィン

2022/11/8 **米中間選挙**

## 投資規律

「投資ルールを頻繁に変えていると効果が分からない」

→ 投資戦略を分散して一定期間継続

# 7月27日銘柄の振り返り

コード	銘柄名	事業内容	7/27-28	期間高値	8/19	騰落率	高値からの下落率	判断
5802	住友電工	電線首位、光ファイバー大手	1,520	1,640	1,632	7.4%	-0.5%	◎
6954	ファナック	工作機械、ロボット	22,520	24,930	24,065	6.9%	-3.5%	◎
GE	ゼネラル・エレクトリック	コングロマリット（電力、航空、医療、発電、金融他）	68.19	81.30	77.72	14.0%	-4.4%	◎
OXY	オキシデンタル・ペトロリアム	米国、中東、コロンビアで石油とガスの探鉱・生産	61.03	72.49	71.27	16.8%	-1.7%	◎
TSM	台湾・セミコンダクター	半導体製造	86.31	91.94	87.19	1.0%	-5.2%	○

株価指数	騰落率
S&P500	5.1%
NYダウ	4.7%
NASDAQ100	5.1%
日経平均	4.0%
マザーズ総合	5.6%

# 継続銘柄

コード	銘柄名	事業内容	7/27-28	期間高値	8/19	騰落率	高値からの下落率	判断	計測開始	累積RTN
1893	五洋建設	海洋土木首位、海外案件	738	746	732	-0.8%	-1.9%	出	2022/6/23	8.6%
7269	スズキ	自動車、インドシア首位	4,382	4,936	4,882	11.4%	-1.1%	◎	2022/6/23	18.8%
9513	電源開発 <small>決算</small>	電力卸。電源は石炭と水力が主力	2,261	2,268	2,062	-8.8%	-9.1%	出	2022/4/14	16.4%
LLY	イーライリリー <small>決算</small>	世界的な製薬会社	330.74	333.59	322.73	-2.4%	-3.3%	出	2022/6/22	5.2%
RTX	レイセオン・テクノロジーズ	航空、防衛	90.31	96.25	93.41	3.4%	-3.0%	○	2022/6/22	1.3%
RDY	ドクター・レディーズ・ラボラトリーズ	ジェネリック医薬品	54.40	54.49	52.22	-4.0%	-4.2%	出	2022/6/22	-4.5%
ATVI	アクティビジョン・ブリザード	「Call of Duty」「World of Warcraft」など。eスポーツも	79.79	81.50	80.27	0.6%	-1.5%	○	2022/5/25	3.3%

# 8月24日の投資アイデア

- 海外の経済正常化、新常态？
- 増収増益銘柄

コード	銘柄名	事業内容	8/19	予PER	配当 利回り	売上 成長率	PEG	カタリスト
5108	ブリヂストン	タイヤ世界首位	5,447	13.3	3.1%	20.4%	-	海外売上高 比率68.8%
7309	シマノ	自転車部品世界首位	25,055	19.0	0.9%	44.6%	3.6	円安メリッ ト、ESG
FCX	フリーポート・ マクモラン	銅、金、モリブデンの採鉱	30.47	11.5	1.9%	1.4%	-	銅、金市況
LULU	ルルレモン・ アスレティカ	ヨガウェア	322.47	35.3	-	22.9%	1.5	経済正常化
LVS	ラスベガス・ サンズ	米、マカオ、シンガポールでリ ゾート、カジノ	37.61	14.4	-	44.0%	-	経済正常化

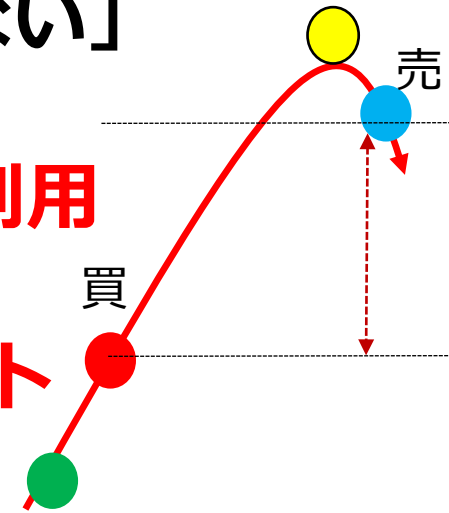


# (参考) 週イチじっくり投資のツボ

## 利益を伸ばす投資法：

「上がる銘柄を買い、下がり始めたら売る = 最高値は狙わない」

- パラボリック と トレーリングストップを併用
- 国内株：MSIIかiSPEEDアルゴ「**トレーリング注文**」を利用
- 米国株：ホームページ「テクニカルチャート」でパラボリック週足を**週末にチェック、逆指値リセット**



## 底堅い銘柄を探す3つの基準

- **直近決算が黒字**で、今期以降も**増収増益**見込み
- 割高でない（1 - 2年後の予想PERで10 - 30倍程度）
- 時価総額が**300億円、USD300mil超**（目安）

# パラボリックの見方はカンタン！

- ・ 転換点分かる
- ・ 誰が見ても同じ
- ・ 完全ではないが直観より良い

