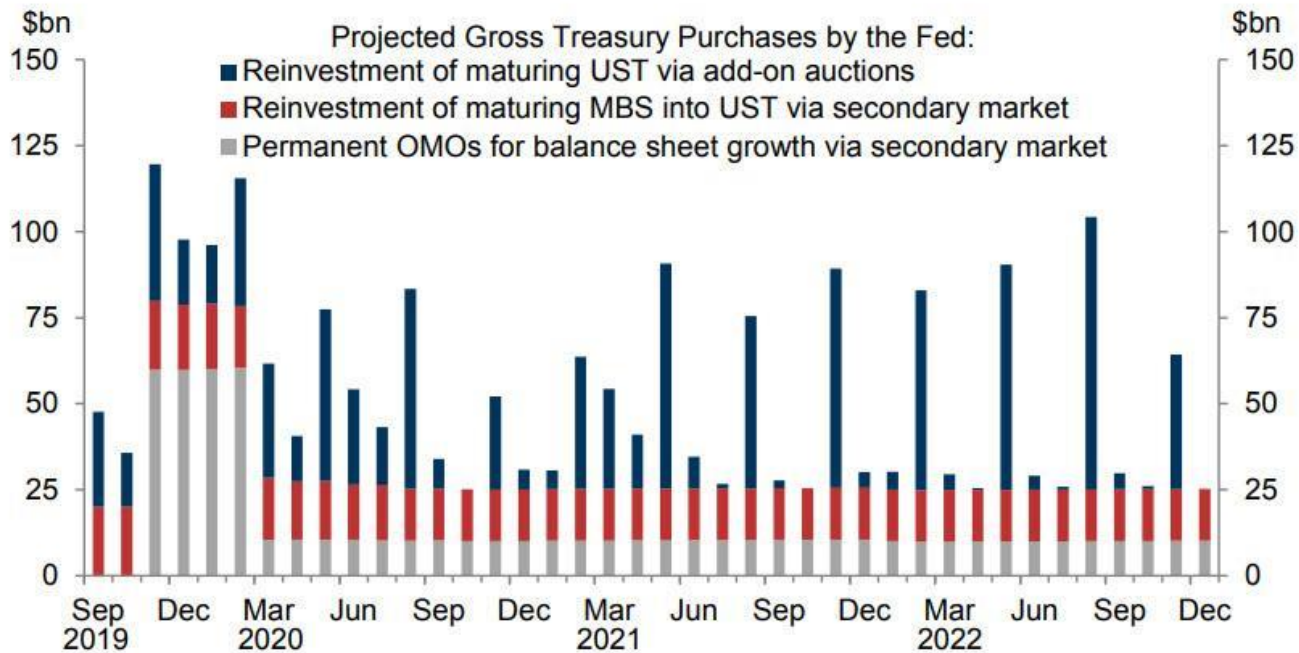


量的緩和には「出口」がない

「QEじゃない」QE4が始まった：FRBは来週から月額600億ドルの短期債の購入を開始する

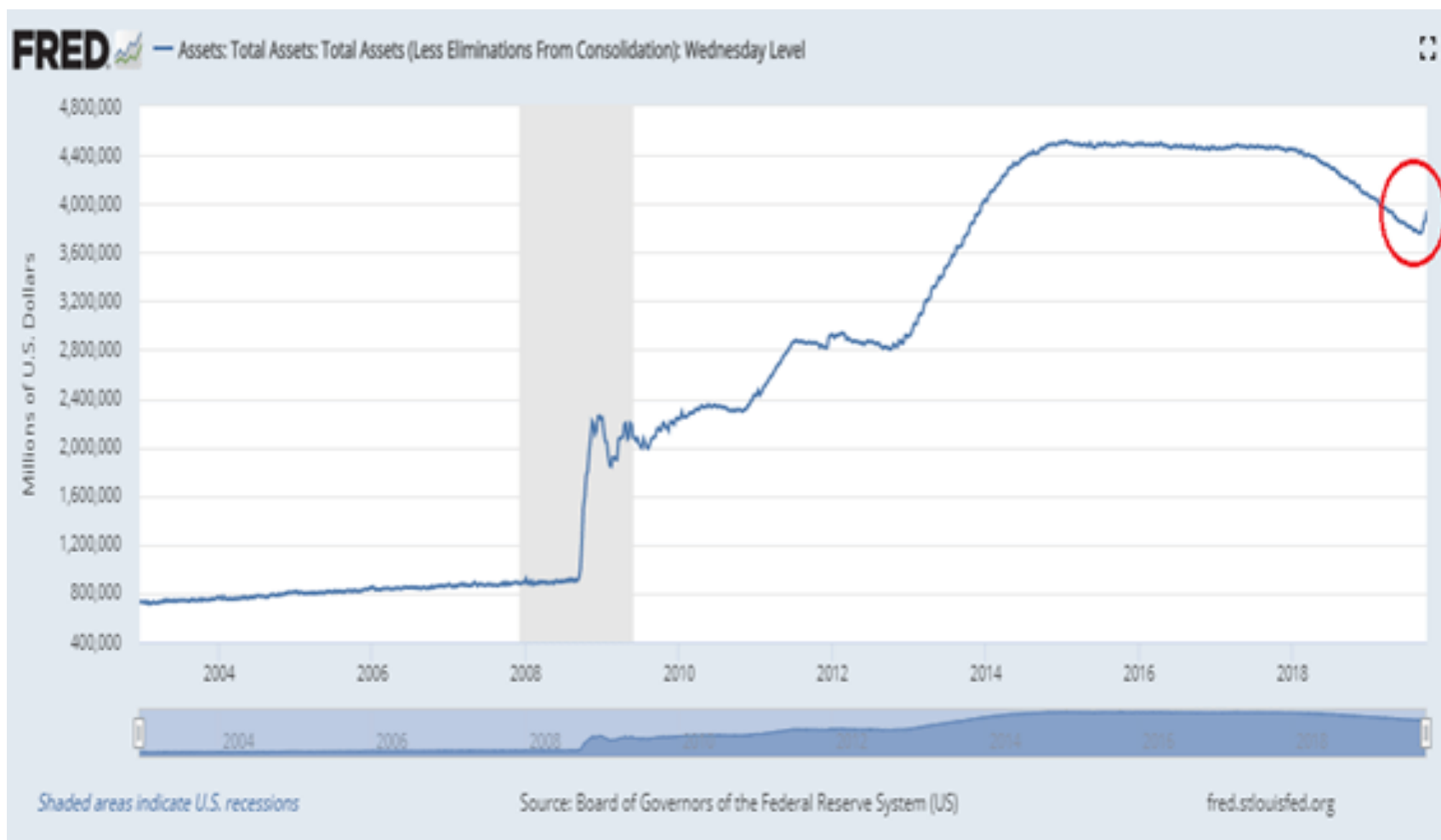
Exhibit 1: We expect the Fed to rebuild a reserve buffer quickly over four months, followed by a slower trend pace of purchases



Source: Federal Reserve Board, Goldman Sachs Global Investment Research

出所：ゼロヘッジ

連邦準備銀行の総資産 3兆9,458億ドル（2004～2019年）



2019年9月から債務の買い入れが急拡大している



出所：ゼロヘッジ

量的緩和を永久に続けられるなら、経済政策で誰も苦勞などしない。政府がいくら膨大な予算を組んでも、企業がいくら負債を抱えようと、政府は国債、企業は社債を中央銀行に買ってもらえばいいのである。もしMMTが事実なら、いま世界で1番お金持ちの国はジンバブエだったはずだ。アルゼンチンもとても裕福になっているはずだ。

- パウエルは、「今回の措置はQE4ではない」と述べており、正式名称は、準備金管理(Reserve Management)となっている。量的緩和再開については、来週のメルマガでも取り上げるが、いずれにせよ、米国が量的緩和を再開ということに変わりはない。今後、連銀は銀行が保有する短期米国債を合計毎月600億ドル、少なくとも今後半年にわたって購入する。レポ市場介入も10月中といていたが、来年1月まで延長される。
- 量的緩和には「出口」がないことを認識させられる事態だが、量的緩和を永久に続けられるなら、経済政策で誰も苦勞などしない。政府がいくら膨大な予算を組んでも、企業がいくら負債を抱えようと、政府は国債、企業は社債を中央銀行に買ってもらえばいいのである。
- しかし、この世にタダ飯(フリー・ランチ)というのは存在しない。著名投資家のジム・ロジャーズは「今後、私の人生で一番のベア(弱気)マーケットに突入する」と警告し、「債権バブルはあらゆるバブルと似ているが、これまでで最も酷いバブルだ。もしバブルがはじけたら、極めて多くの人々が甚大な損失を被るだろう。世界の歴史の中で、金利水準が世界中これほどの規模で低下したり、マイナス金利となった例はない。MMTは(ちょっと)ばかっていると思う。いろいろ試されてはいるが、もしMMTが事実なら、いま世界で1番お金持ちの国はジンバブエだったはずだ。アルゼンチンもとても裕福になっているはずだ。私はMMTなどばかっていると思う。「タダ飯」なんてものは、世の中に存在しないのだから。一時的には効果はあるかもしれないが、長期的にはしっかりと裏付けされたお金がないと、全てが瓦解する。」と、述べている。
- 現在の資産も負債も膨らみますというねずみ講的両建て経済がいつまで続くのかまからないが、おそらく、ある日突然崩壊することになるだろう。しかし、今回の措置でバブルは目先、延命する可能性もある。

出所：石原順のメルマガ「マーケットの極意」

投資戦略フェア EXPO2019 11.2日 大阪

石原順セミナー来場者には、参加者特典として『お試し版（期間限定）』のMT4の売買シグナル付き逆張りインディケーターのプレゼントを予定している。下のチャートのフィルター付き逆張り売買モデルの楽天MT4版である。興味のある方は、ぜひ、参加していただきたい。

ブログ「石原順の日々の泡」

<https://ishiharajun.wordpress.com/>

参加者特典の逆張り売買インディケーター (楽天MT4)



チャンスを見逃さない
カスタムチャートアプリ

Custom Chart™



<https://www.panrolling.com/customchart/>



石原順 最新作

この世に絶対に儲かる売買手法など存在しない。
相場は確率に賭けるゲームである。

(補佐性) ゲームの勝者になるためには、
エッジというものを見つける必要がある。

☆☆☆
2018年
売上ランキング
第1位

[DVD] 石原順の ボラティリティトレードシグナル

石原順(西山孝四郎) DVD 1冊 15,000円+税

現役ファンドマネージャーが、30年以上の相場の世界で身に付けたトレードモデルを大幅にバージョンアップしました。新しい標準偏差ボラティリティトレードモデルには、売買シグナルが搭載されており、5分足でも30分足でも1時間足でも4時間足でも日足でもチャートを読み上げておけば、売買シグナルをポップアップ表示と音でお知らせします。

実際の運用で行っている再現性の売買サインになるので、高き目標を定める人にとって、本DVDの学びは深いものになることに間違いありません。



購入者特典 売買シグナルアラート搭載 MT4インジケータ付き

- ◆ インジケータの使用期間は6か月間 (以降は更新制)
- ◆ 売買トレンドが色で表示できる
- ◆ 売買シグナルが矢印で表示できる
- ◆ ポップアップと音で売買シグナルが確認できる

※ 特典に関しては、DVDに添付されたダウンロード資料をご参照ください。(海外版-英語版)

カスタムチャート、でご利用できます。

チャンスを見逃さない
カスタムチャートアプリ
シグナルサイン
通知機能を
追加!

12 ▶ご注文は www.tradersshop.com ▶ (携帯版) trs.jp [商品番号] = 標準検索: 05347 検索

石原順
(西山孝四郎)

相場の高値およびボラティリティー(変動率)を利用した強弱トレンド分析や情報ネットワークを基にした売買目的で多くの投資家を創設している。
現在は数社の海外ファンドの運用を担当する投資ファンドマネージャーとして活躍している。

NEW

石原順のメルマガ
マーケットの極意

読者限定 ドル円や日経平均の順張り・逆張り売買シグナルを掲載!
限定サイト 日々の情勢をフォローアップ!

時代を先取りして独創的な視点で情報を発信します。

世界の為替や株価を動かす要因を分析し、資産を増やすための市場や商品、または自己防衛のための見解を明らかにします。

今なお現役ファンドマネージャーの石原順が、30年の運用経験を経て学んだ英知をタイムリーに学ぶことができます。

読者限定サイトでは、日々刻々に変化する情勢を読者にフォローアップします。

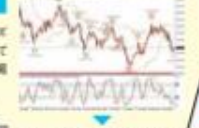
石原順先生のコメント (一部抜粋)

本メルマガでは、マーケットゲームやファンダメンタルズ中心のレポートですが、メルマガ読者限定でこれまで公開していないドル円や日経平均の順張り・逆張り売買シグナルを掲載しています。

●ドル円(日足)の逆張りシグナル ●日経平均(日足)の逆張りシグナル



●ボンド(日足)と建値シグナル (USD/JPY)



●ボンド(日足)と建値シグナル (EUR/JPY)



お申し込みはこちらから! ▶▶ 0120-935478



配信方法	PDF (電子メールで配信します)
配信頻度	月4回の配信予定 (月曜日もしくは火曜日に更新)
月額	1,500円+税

お申し込みの翌月からは、クレジットカード決済、Maximの自動決済での引き落としになります。
お申し込み後の申込の場合は、翌月以降のお支払い月として口座振替申込書をお送りします。お振替の滞りにより2か月ほど遅れます。お申し込み後の翌営業日15時以降に会員登録サイトにログインできるようになります。
申込月の月末までご利用いただけます。

▶メールからのご注文 info@tradersshop.com

13

<https://ishiharajun.wordpress.com/>

ブログ「石原順の日々の泡」

ドル建て日経平均先物（日足）

順張りの標準偏差ボラティリティモデル



出所：パンローリングカスタムチャート

NYダウ先物（日足）

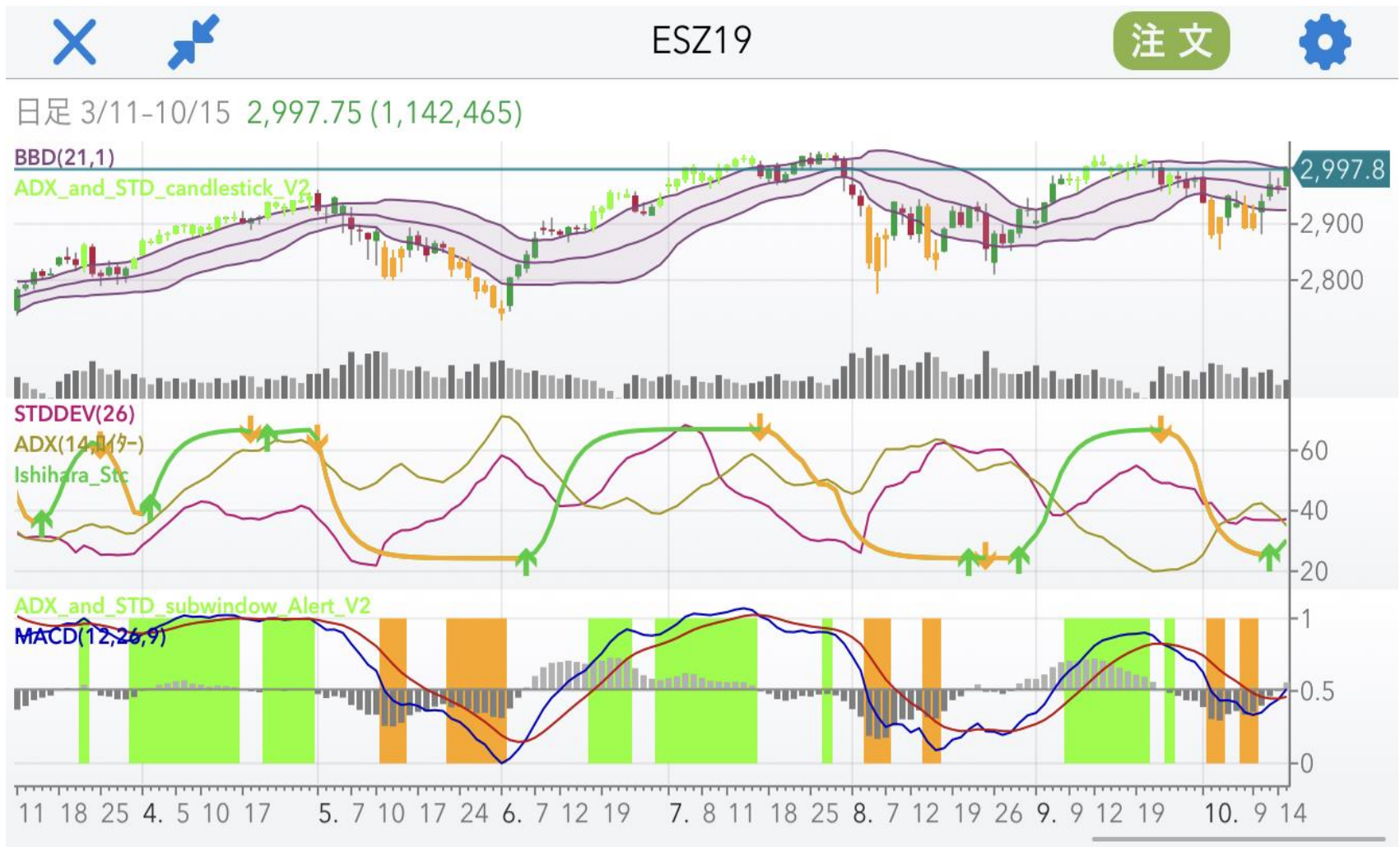
順張りの標準偏差ボラティリティモデル



出所：パンローリングカスタムチャート

S&P500先物（日足）

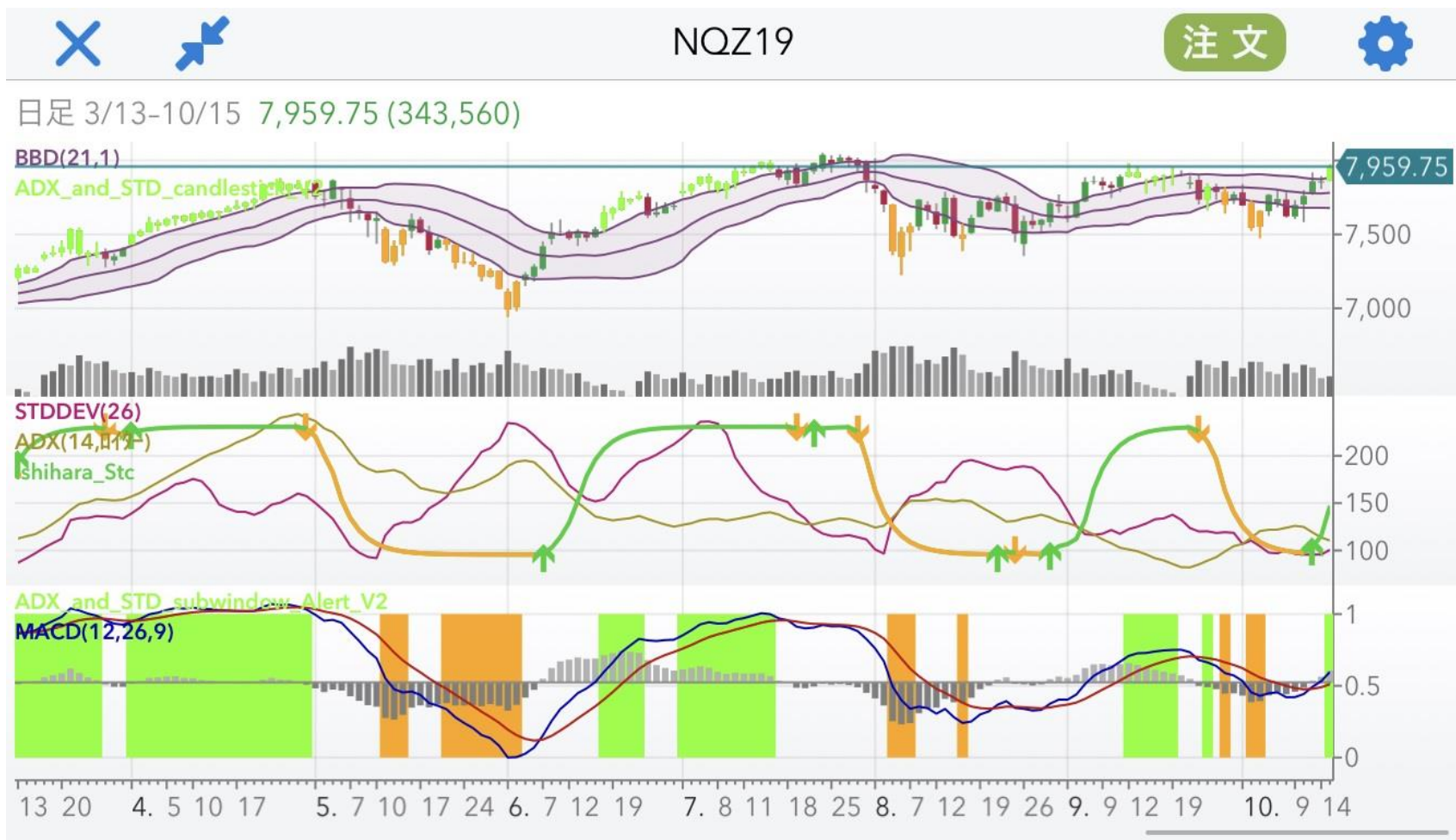
順張りの標準偏差ボラティリティモデル



出所：パンローリングカスタムチャート

ナスダック先物（日足）

順張りの標準偏差ボラティリティモデル



出所：パンローリングカスタムチャート

ゴールド先物（日足）

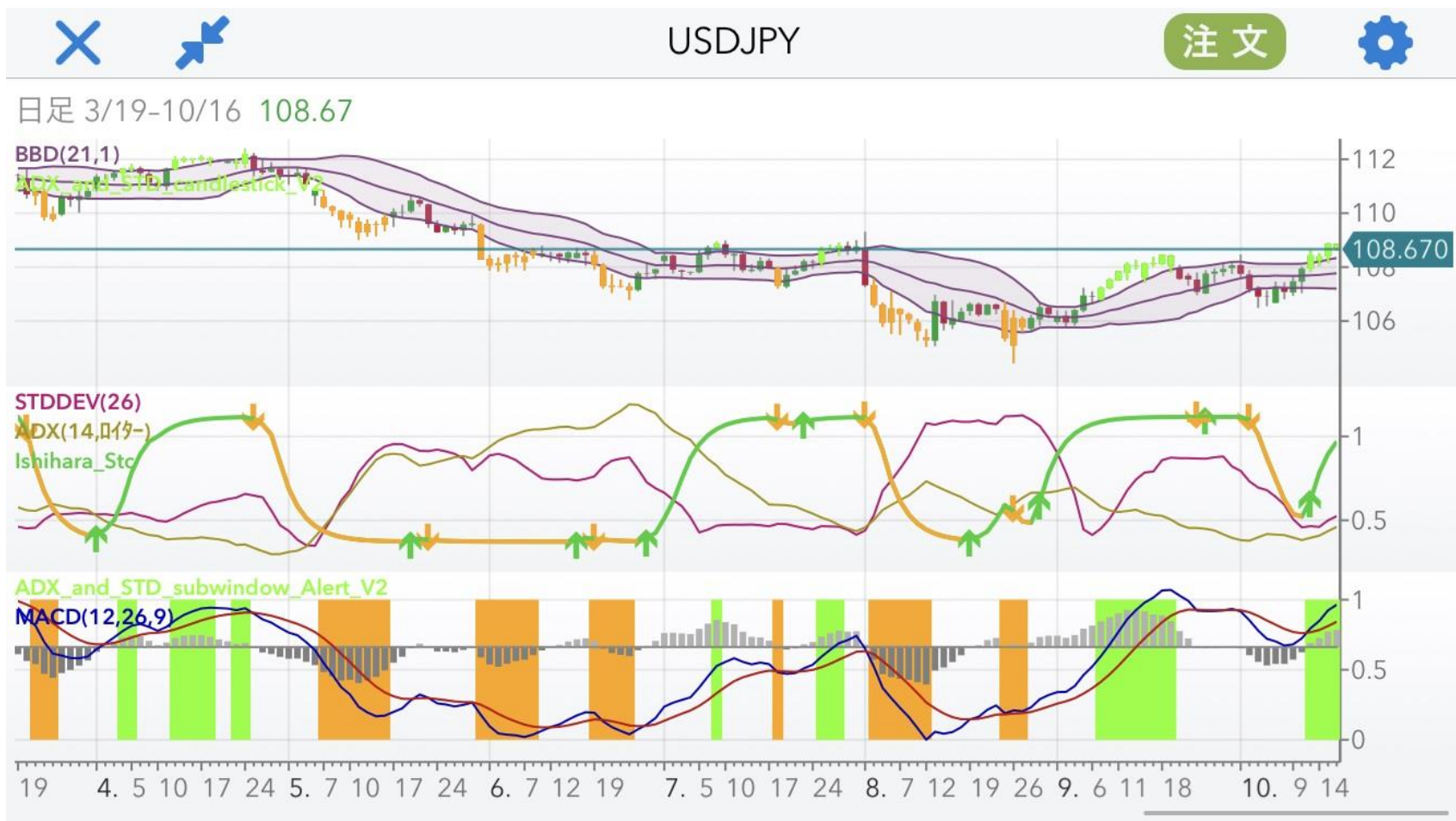
順張りの標準偏差ボラティリティモデル



出所：パンローリングカスタムチャート

ドル/円 (日足)

順張りの標準偏差ボラティリティモデル



出所：パンローリングカスタムチャート

ポンド/ドル (日足)

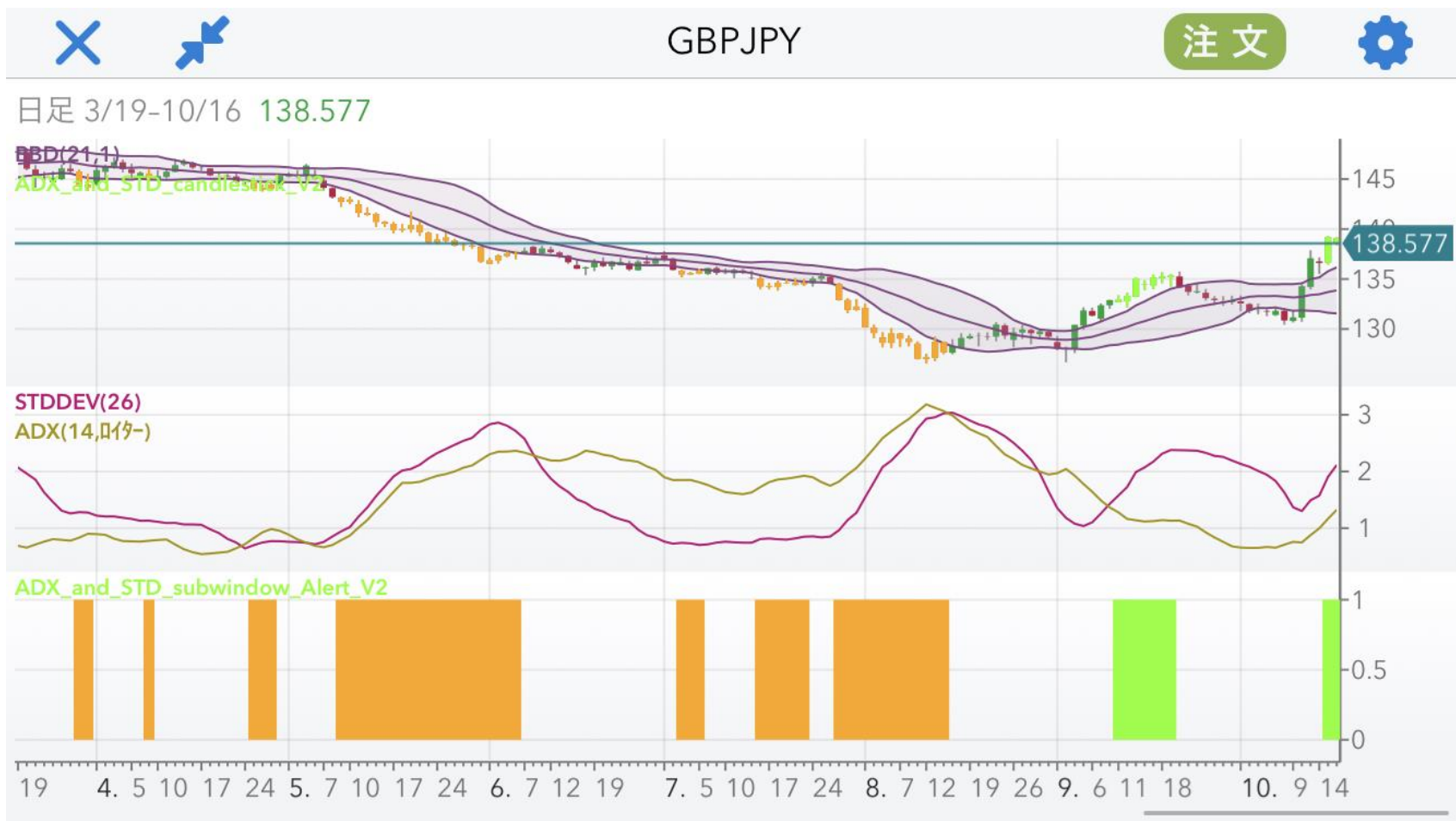
順張りの標準偏差ボラティリティモデル



出所：パンローリングカスタムチャート

ポンド/円 (日足)

順張りの標準偏差ボラティリティモデル



出所：パンローリングカスタムチャート

ウォーレン氏の資本主義「改造」、実現なるか
身構える米経済界、ウォーレン大統領就任の可能性に懸念と不信感
(WSJ)

反ビジネス・反ウォール街



アップル（日足）

順張りの標準偏差ボラティリティモデル



出所：パンローリングカスタムチャート

フェイスブック (日足)

順張りの標準偏差ボラティリティモデル



出所：パンローリングカスタムチャート

マイクロソフト（日足）

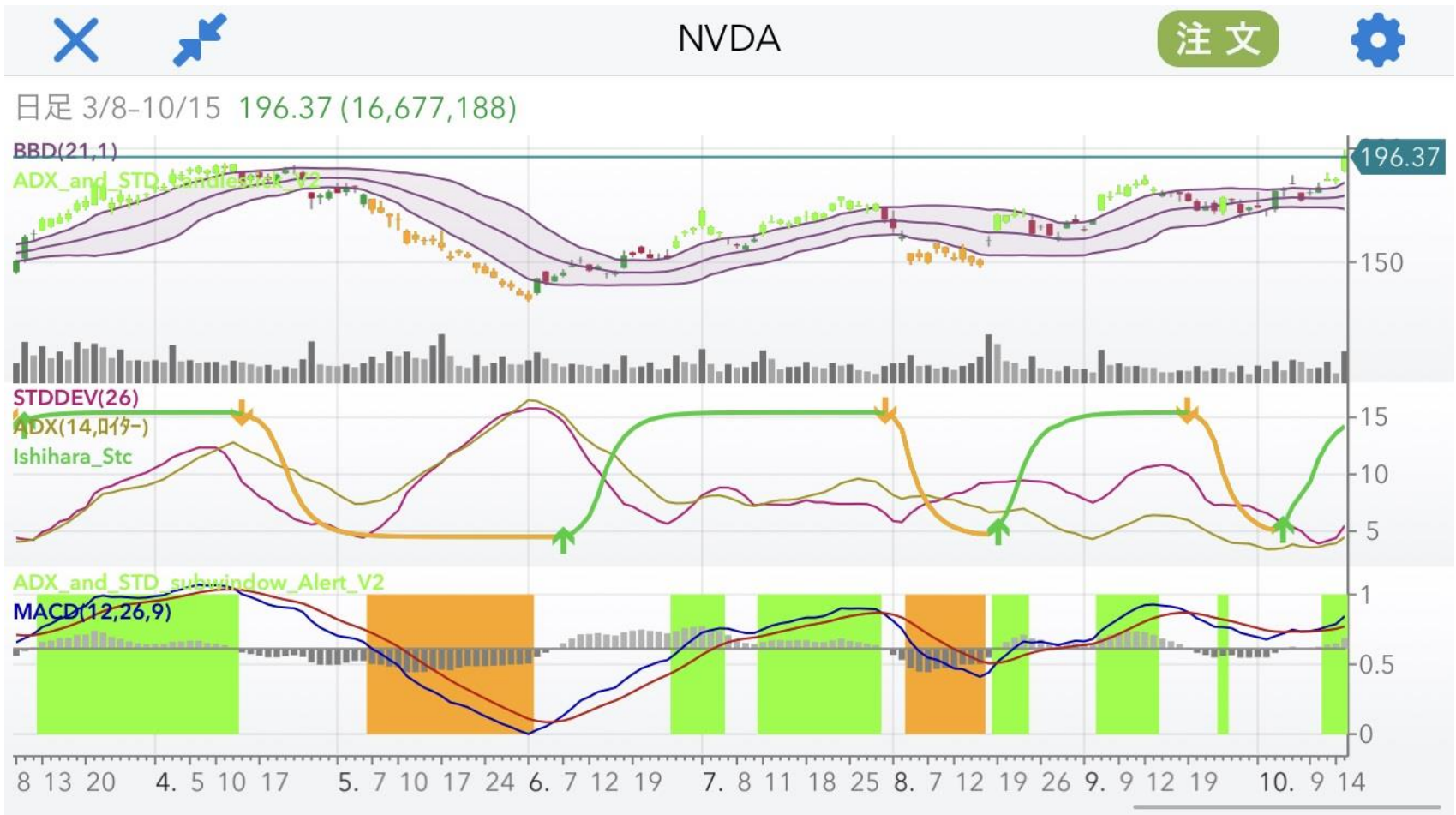
順張りの標準偏差ボラティリティモデル



出所：パンローリングカスタムチャート

エヌビディア（日足）

順張りの標準偏差ボラティリティモデル



出所：パンローリングカスタムチャート