

米国株式買付者増加銘柄ランキング（楽天証券内）

2020年6月3日（水）

楽天証券株式会社

株式・デリバティブ事業部

紙田 智弘

楽天証券内 米国株式買付者増加数ランキング (5月)

順位	ティッカー	銘柄名	6/1終値(USD)
1	BNTX	バイオエヌテック	52.30
2	MRNA	モデルナ	62.18
3	QQQ	インベスコQQQ 信託シリーズ1	234.06
4	KO	コカ・コーラ	46.99
5	MSFT	マイクロソフト	182.83
6	SPYD	SPDR ポートフォリオS&P 500 高配当株式ETF	28.40
7	MO	アルトリア・グループ	39.18
8	EBS	エマージェント・バイオソリューションズ	89.29
9	T	A T & T	30.93
10	GILD	ギリアド・サイエンシズ	75.16
11	PFE	ファイザー	35.46
12	DIS	ウォルト・ディズニー	118.77
13	NVDA	エヌビディア	352.25
14	BYND	ビヨンド・ミート	138.69
15	DOCU	ドキュサイン	147.22
16	VYM	バンガード・米国高配当株式ETF	80.30
17	SHOP	ショッピファイ	758.00
18	FB	フェイスブック	231.91
19	ADMA	ADMAバイオロジックス	3.06
20	INO	イノビオ・ファーマシューティカルズ	14.86

楽天証券内 米国株式買付者増加率ランキング (5月)

順位	ティッカー	銘柄名	6/1終値(USD)	買付者増加数 ランキング
1	ADMA	ADMAバイオロジックス	3.06	19
2	CHGG	チェグ	62.43	33
3	BNTX	バイオエヌテック	52.30	1
4	QDEL	クイデル	174.92	36
5	AZN	アストラゼネカ	55.16	30
6	DDOG	データドッグ	69.49	37
7	IAU	iシェアーズゴールド・トラスト	16.64	27
8	EPI	ウィズダムツリー インド株収益ファンド	19.14	44
9	NVAX	ノババックス	52.82	29
10	VIR	ウィル・バイオテクノロジー	35.35	47
11	EBS	エマージェント・バイオソリューションズ	89.29	8
12	DOCU	ドキュサイン	147.22	15
13	MRNA	モデルナ	62.18	2
14	GLDM	SPDR ゴールド・ミニシェアーズ・トラスト	17.34	40
15	SHOP	ショッピファイ	758.00	17
16	NVDA	エヌビディア	352.25	13
17	GLD	SPDR ゴールド・シェア	163.66	23
18	OKTA	オクタ	204.78	21
19	PYPL	ペイパル	154.53	48
20	GDX	ヴァンエック・ベクトル・金鉱株ETF	5.38	32

バイオエヌテック(BNTX)



モデルナ(MRNA)

NASDAQ  モデルナ (MRNA) 05:00 ▼ 62.1800 +0.6800 +1.10%

日足

描画 設定

始 62.6700 高 63.8900 安 60.5200 終 62.1800

単純移動平均



短期 57.8220
中期 58.9372
長期 39.7081




出来高
出来高 4,510,507



出所：楽天証券スマートフォンアプリiSPEEDより（日足チャート）

←
MRNA   注文

 **モデルナ**
NASDAQ MODERNA INC
05:00

▼ 62.1800
+0.6800 +1.10%

ス
企業情報
指標
業績予想
財務
競合比較
コー

企業スコア

業績サマリー

業績の推移

業績予想

業績サマリー

売上高(百万ドル)

税引前当期利益(百万ドル)

当期利益(百万ドル)

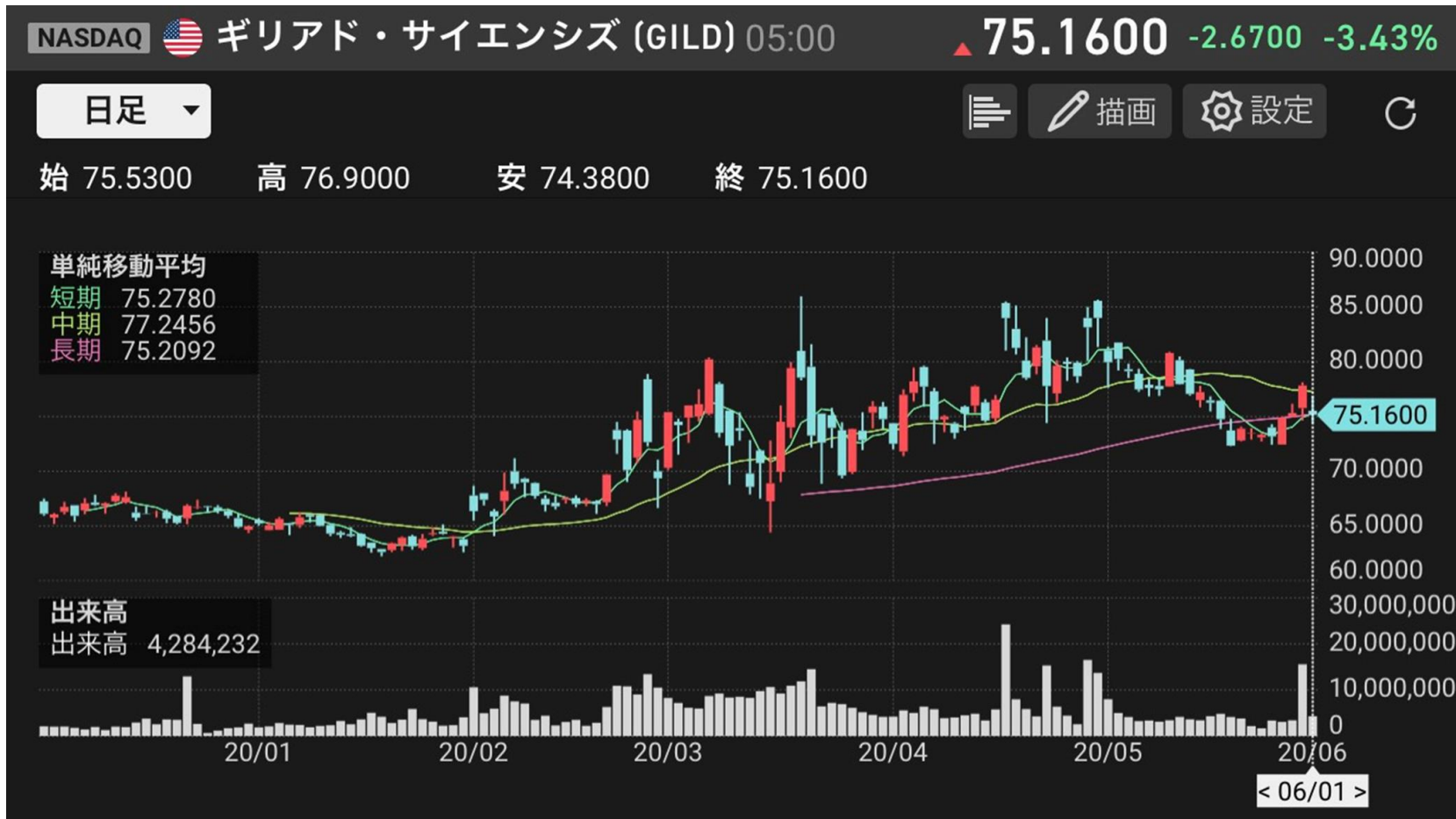
PER (倍)

※予想データはリフィニティブ提供のコンセンサスデータを使用しています

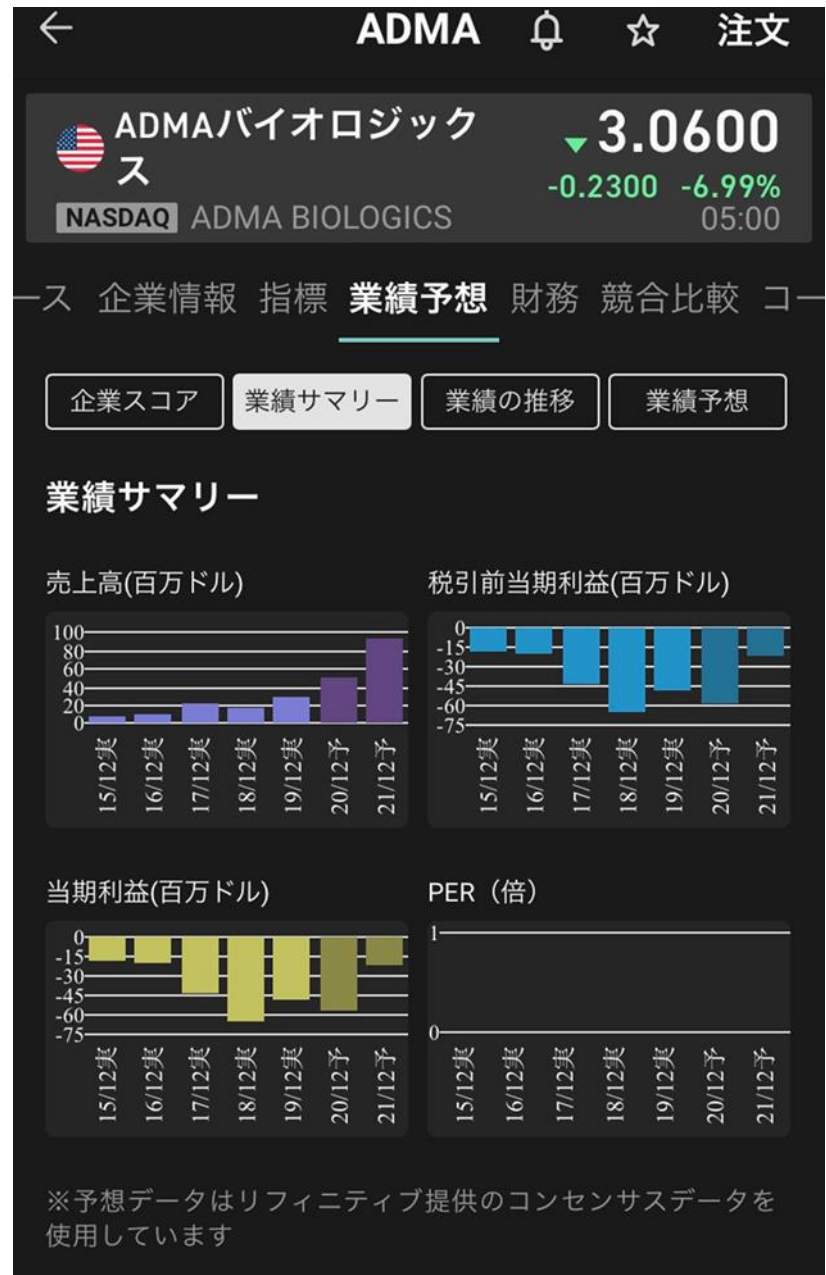
エマージェント・バイオソリューションズ(EBS)



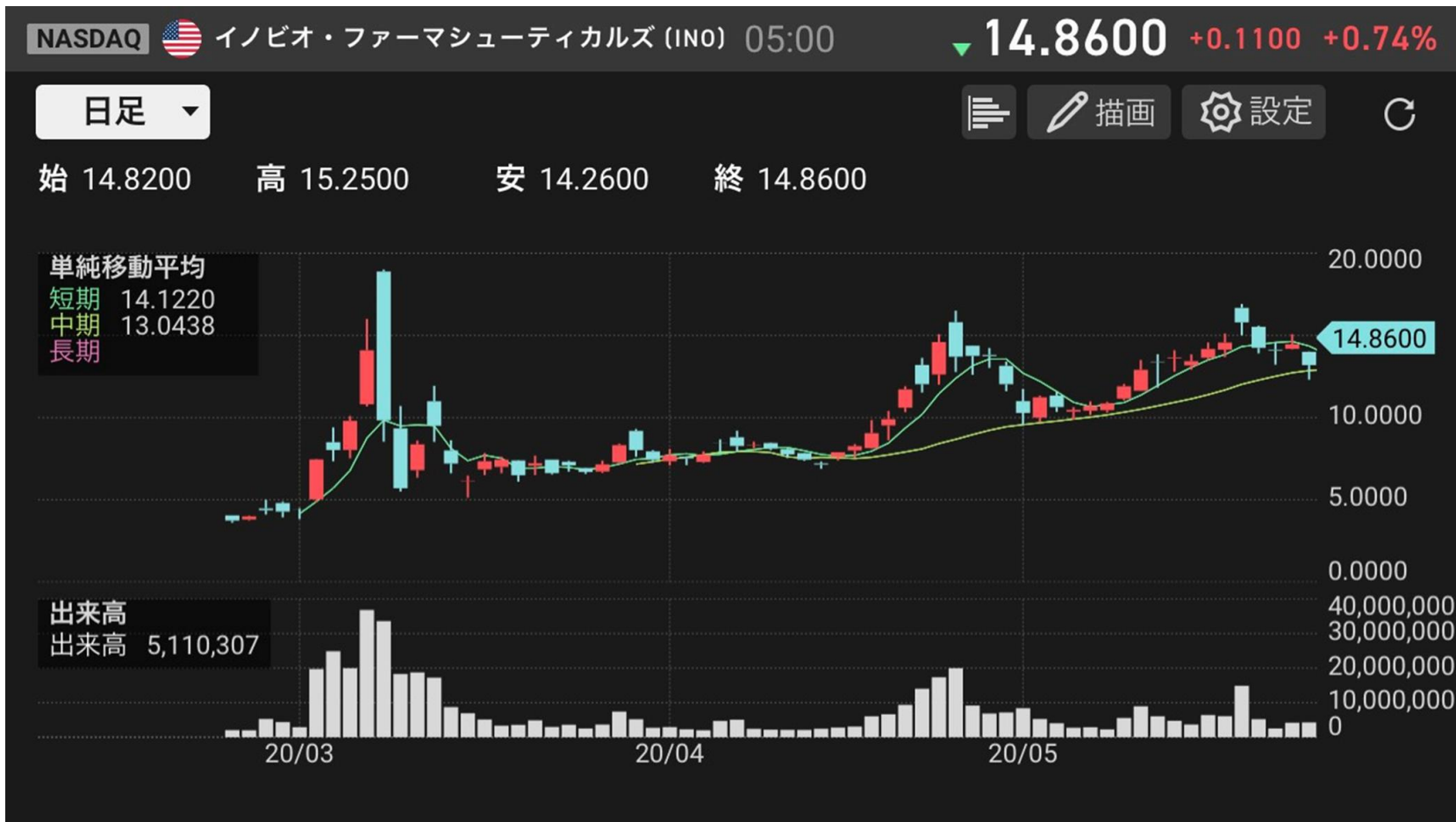
ギリアド・サイエンシズ(GILD)



ADMAバイオリジックス(ADMA)



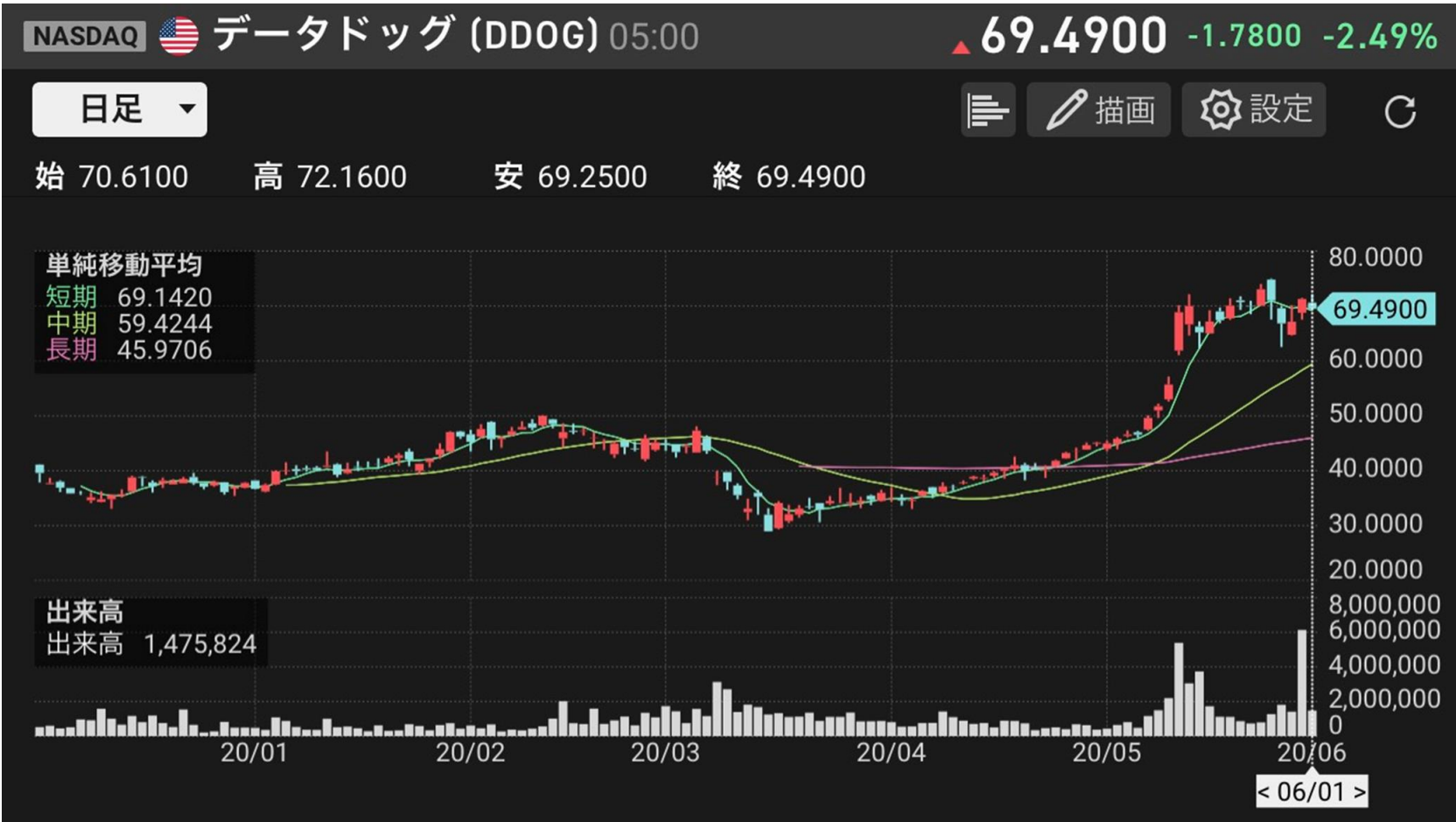
イノビオ・ファーマシューティカルズ(INO)



チェグ(CHGG)



データドッグ(DDOG)



ドキュサイン(DOCU)



オクタ(OKTA)



ペイパル(PYPL)



← PYPL 注文

ペイパル ▲ 154.5300
-0.4800 -0.30%

NASDAQ PAYPAL HOLDINGS 05:00

← 企業情報 指標 業績予想 財務 競合比較 コー

企業スコア 業績サマリー 業績の推移 業績予想

業績サマリー

売上高(百万ドル)

年	売上高(百万ドル)
15/12実	10000
16/12実	10000
17/12実	12000
18/12実	14000
19/12実	16000
20/12予	18000
21/12予	20000

税引前当期利益(百万ドル)

年	税引前当期利益(百万ドル)
15/12実	1500
16/12実	1500
17/12実	2000
18/12実	2500
19/12実	3000
20/12予	4500
21/12予	5500

当期利益(百万ドル)

年	当期利益(百万ドル)
15/12実	1000
16/12実	1200
17/12実	1500
18/12実	2000
19/12実	2500
20/12予	2000
21/12予	3500

PER (倍)

年	PER (倍)
15/12実	40
16/12実	40
17/12実	45
18/12実	50
19/12実	75
20/12予	90
21/12予	60

※予想データはリフィニティブ提供のコンセンサスデータを使用しています



米国株式デビューキャンペーン実施中

iSPEEDアプリ限定

はじめての**米国株式取引**で

もれなく**全員**に

200ポイント
プレゼント



キャンペーン概要

エントリー期間	2020年5月15日（金）10:00～2020年6月30日（火）10:00
キャンペーン対象期間	<ul style="list-style-type: none">•2020年5月18日（月）～2020年6月30日（火）※国内約定分•期間指定注文で発注してもキャンペーン期間内に約定しなければ、キャンペーン対象とはなりません。
キャンペーン内容	<p>キャンペーン期間中にエントリーし、iSPEEDアプリを使い、米国株式（ETF/ETN含む）をはじめて取引し約定していただいたお客様全員に200ポイントをプレゼント。</p> <ul style="list-style-type: none">•キャンペーン対象となるのは、特定・一般口座、NISA口座、未成年口座でのお取引です。•法人のお客様は対象外です。金融商品仲介業者（IFA）と契約のお客様は対象外です。
ご注意事項	<ul style="list-style-type: none">•楽天証券に口座をお持ちでない方は、お早めに口座開設手続きをお願いいたします。口座開設のお手続きは1週間から2週間程度かかります。•本キャンペーンにはエントリーが必要です。•エントリーは、キャンペーン期間中であればいつでも可能です。取引との前後は問いません。 <p>本キャンペーンは、予告なく変更・延長もしくは中止する場合があります。</p> <ul style="list-style-type: none">•同時期に同一商品を対象としたキャンペーンを開催している場合には、重複して特典を受けることはできません。

ご注意事項

本資料は、勉強会の為に作成されたものであり、有価証券の取引、その他の取引の勧誘を目的としたものではありません。投資に関する最終決定はお客様ご自身の判断でなさるようお願いいたします。本資料及び資料にある情報をいかなる目的で使用される場合におきましても、お客様の判断と責任において使用されるものであり、本資料及び資料にある情報の使用による結果について、当社は何らの責任を負うものではありません。

本資料で記載しております価格、数値、金利等は概算値または予測値であり、諸情勢により変化し、実際とは異なる場合がございます。また、本資料は将来の結果をお約束するものではなく、お取引をなさる際に実際に用いられる価格または数値を表すものでもございませんので、予めご了承くださいませようようお願いいたします。

投資にかかる手数料等およびリスク

【外国株式等の取引にかかるリスク】

外国株式等は、株価（価格）の変動等により損失が生じるおそれがあります。また、為替相場の変動等により損失（為替差損）が生じるおそれがあります。上場投資信託（ETF）は連動対象となっている指数や指標等の変動等、上場投資証券（ETN）は連動対象となっている指数や指標等の変動等や発行体となる金融機関の信用力悪化等、上場不動産投資信託証券（REIT）は運用不動産の価格や収益力の変動等により、損失が生じるおそれがあります。

【外国株式等の取引にかかる費用】

1回のお取引金額で手数料が決まります。

分類 取引手数料

米国株式 約定代金の0.45%（0.495%）・最低手数料：0米ドル・上限手数料：20米ドル（22米ドル）

中国株式 約定代金の0.5%（0.55%）・最低手数料：500円（550円）・上限手数料：5,000円（5,500円）

アセアン株式 約定代金の1.00%（1.10%）・最低手数料：500円（550円）・手数料上限なし

※（）内は税込金額

※当社が別途指定する銘柄の買付手数料は無料です。

※米国株式の売却時は上記の手数料に加え、別途SEC Fee（米国現地取引所手数料）がかかります。詳しくは当社ウェブページ上でご確認ください。

※中国株式・アセアン株式につきましては、カスタマーサービスセンターのオペレーター取次ぎの場合、通常の手数料に2,000円（税込2,200円）が追加されます。

ETF／ETNのリスク(抜粋)

複雑な商品設計のETF/ETNについての注意点

ETF/ETNの中には、ボラティリティ指数先物を対象としたETF/ETNやカバードコール戦略を取り入れたETF/ETNなど、先物取引やオプション取引を組入れている場合があります。そのようなETF/ETNは、先物のロールによる価格変動、対象指数等そのものの急激な値動き等によって想定外の値動きをする場合があります。

また、レバレッジ型ETF/ETNやインバース型ETF/ETNは、原指標の日々の変動率に一定の倍数を乗じて算出されるレバレッジ型指標に連動するよう運用されます。そのため、値動きや想定されるリターンは、通常のETF/ETNとは異なる特性を有しています。

複雑な商品設計のETF/ETNに投資される際は、商品設計を開示書類等でご確認していただき、十分ご理解していただいた上で投資をしてください。

ETFにおける信用リスク

リンク債型ETFやOTCデリバティブ型ETFなどにおいては、ETFが投資に用いるリンク債の発行体またはETFのOTCデリバティブ取引の相手方の財務状況の悪化などにより基準価額が大きく下落する信用リスクが存在します。これらのETFの投資にあたっては、商品設計を予めご確認する必要があります。

ETN発行体の信用リスク

ETNは、裏付となる資産を保有せず、発行体となる金融機関の信用力をもとに価格が特定の指標に連動することを保証する債券です。そのため、発行体の倒産や財務状況の悪化、信用格付の引き下げ等の影響により、ETNの価格が下落または無価値となる可能性、また、償還時に発行体が償還金額を支払わない、または支払うことができない可能性があります。このような結果、損失が生じる可能性があります。

早期償還等のその他のリスク

市場動向の急変時や資産総額が小さくなった場合など、管理会社等が運用の継続が困難であると判断した場合は、運用を終了し、繰り上げ償還をする可能性があります。取引所が定める上場廃止基準に該当した場合は、上場廃止となる可能性があります。

詳細は、当社HPの「ETF／ETNのリスク」をご覧ください。

Rakuten 楽天証券